



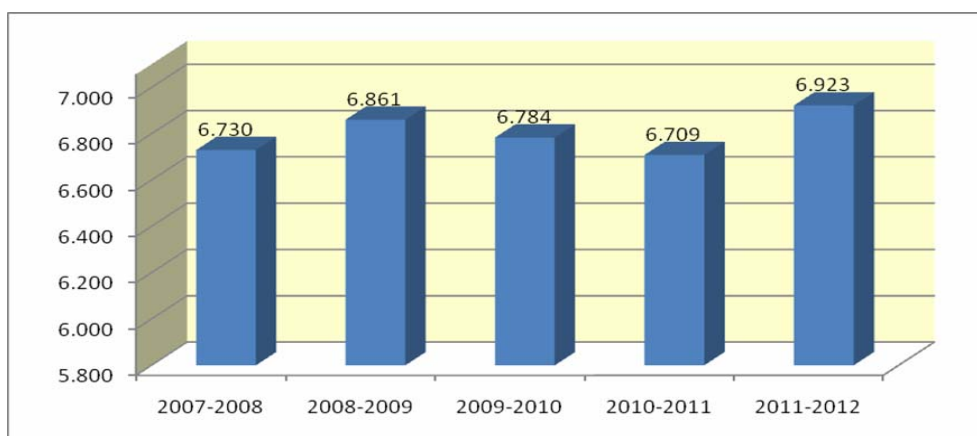
ACTIVIDADES DE GESTIÓN ACADÉMICA. DOCENCIA

ANEXO 1.1.1 PLAN DE ORDENACIÓN DOCENTE Y ESTRUCTURA DE GRUPOS

OFERTA DE GRUPOS DE TEORÍA Y AMPLIOS

OFERTA GLOBAL DE GRUPOS DE TEORÍA (TITULACIONES EN PROCESO DE EXTINCIÓN) Y DE GRUPOS AMPLIOS (TITULACIONES DE GRADO)

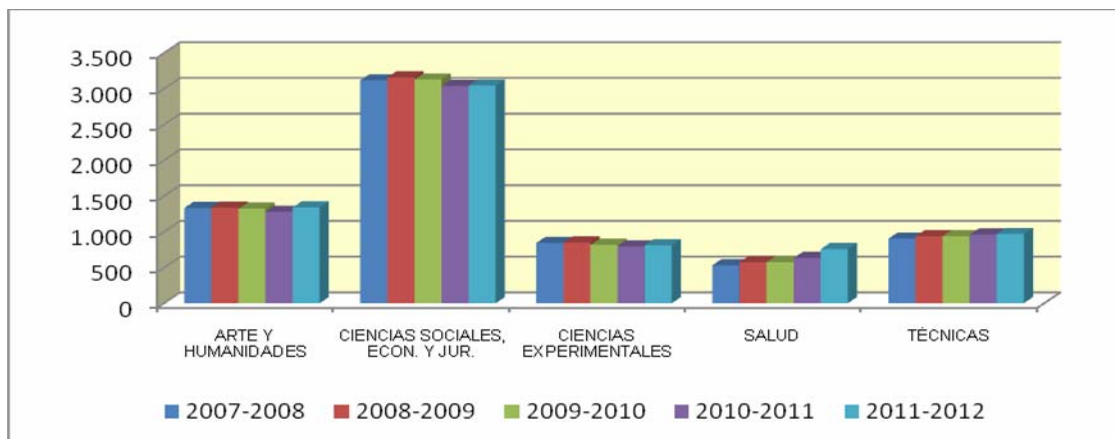
CURSO	GRUPOS TEORÍA	GRUPOS AMPLIOS	TOTAL UGR	TASA VARIACIÓN (%)
2007-2008	6.730	0	6.730	
2008-2009	6.861	0	6.861	1,95
2009-2010	6.784	0	6.784	-1,12
2010-2011	5.018	1.691	6.709	-1,11
2011-2012	3.462	3.461	6.923	3,19
				TASA ACUMULADA DESDE 2007-2008 HASTA 2011-2012: 2'87



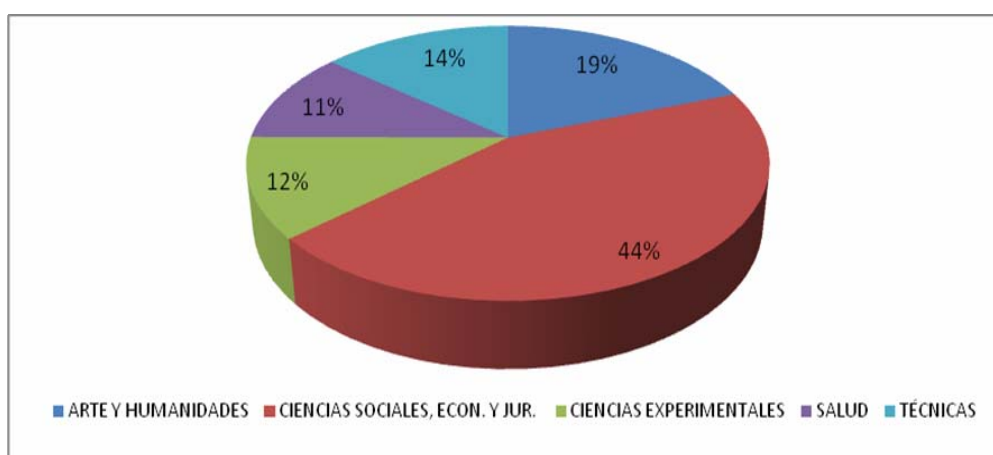
Evolución de la oferta de grupos de teoría y de grupos amplios

GRUPOS DE TEORÍA Y AMPLIOS POR RAMAS DE CONOCIMIENTO

RAMA	2007-2008	2008-2009	2009-2010	2010-2011	2011-2012
ARTE Y HUMANIDADES	1.332	1.338	1.324	1.279	1.340
CIENCIAS SOCIALES, ECON. Y JUR.	3.118	3.161	3.130	3.041	3.046
CIENCIAS EXPERIMENTALES	844	849	817	794	812
SALUD	532	576	575	634	757
TÉCNICAS	904	937	938	961	968
TOTAL UGR	6.730	6.861	6.784	6.709	6.923



Evolución de la oferta de grupos de teoría y de grupos amplios por ramas de conocimiento



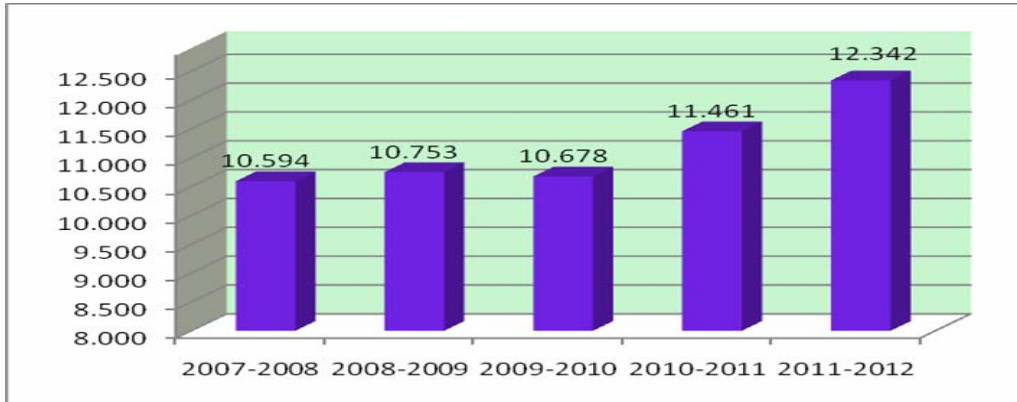
Distribución de la oferta de grupos de teoría y de grupos amplios por ramas de conocimiento (curso 2011-2012)

OFERTA DE GRUPOS DE PRÁCTICAS Y REDUCIDOS

OFERTA GLOBAL DE GRUPOS DE PRÁCTICAS (TITULACIONES EN PROCESO DE EXTINCIÓN) Y DE GRUPOS REDUCIDOS (TITULACIONES DE GRADO)

CURSO	GRUPOS PRÁCTICAS	GRUPOS REDUCIDOS	TOTAL UGR	TASA VARIACIÓN (%)
2007-2008	10.594	0	10.594	
2008-2009	10.753	0	10.753	1,50
2009-2010	10.678	0	10.678	-0,70
2010-2011	7.918	3.543	11.461	7,33
2011-2012	5.252	7.090	12.342	7,69

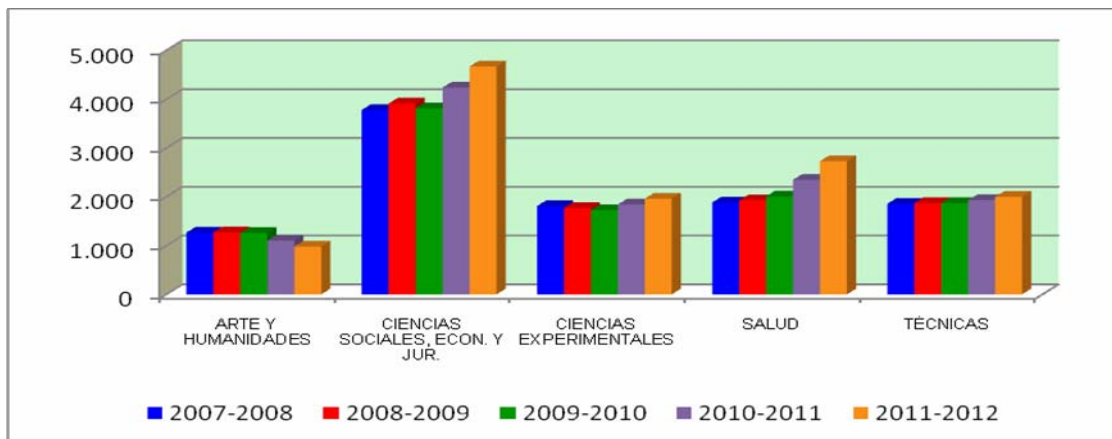
TASA ACUMULADA DESDE 2007-2008 HASTA 2011-2012: 16'50



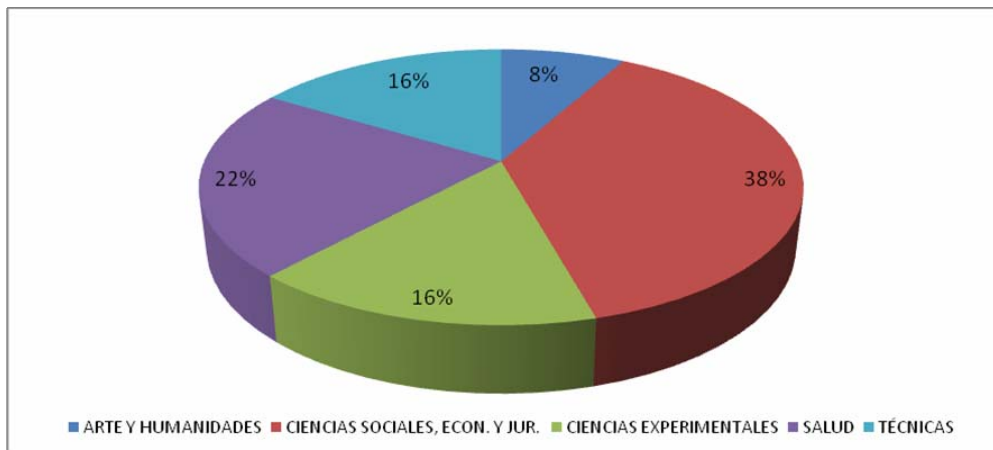
Evolución de la oferta de grupos de prácticas y de grupos reducidos

GRUPOS DE PRÁCTICAS Y REDUCIDOS POR RAMAS DE CONOCIMIENTO

RAMA	2007-2008	2008-2009	2009-2010	2010-2011	2011-2012
ARTE Y HUMANIDADES	1.267	1.272	1.258	1.102	981
CIENCIAS SOCIALES, ECON. Y JUR.	3.778	3.911	3.814	4.239	4.669
CIENCIAS EXPERIMENTALES	1.810	1.771	1.726	1.841	1.963
SALUD	1.882	1.926	2.008	2.348	2.730
TÉCNICAS	1.857	1.873	1.872	1.931	1.999
TOTAL UGR	10.594	10.753	10.678	11.461	12.342



Evolución de la oferta de grupos de prácticas y de grupos reducidos por ramas de conocimiento

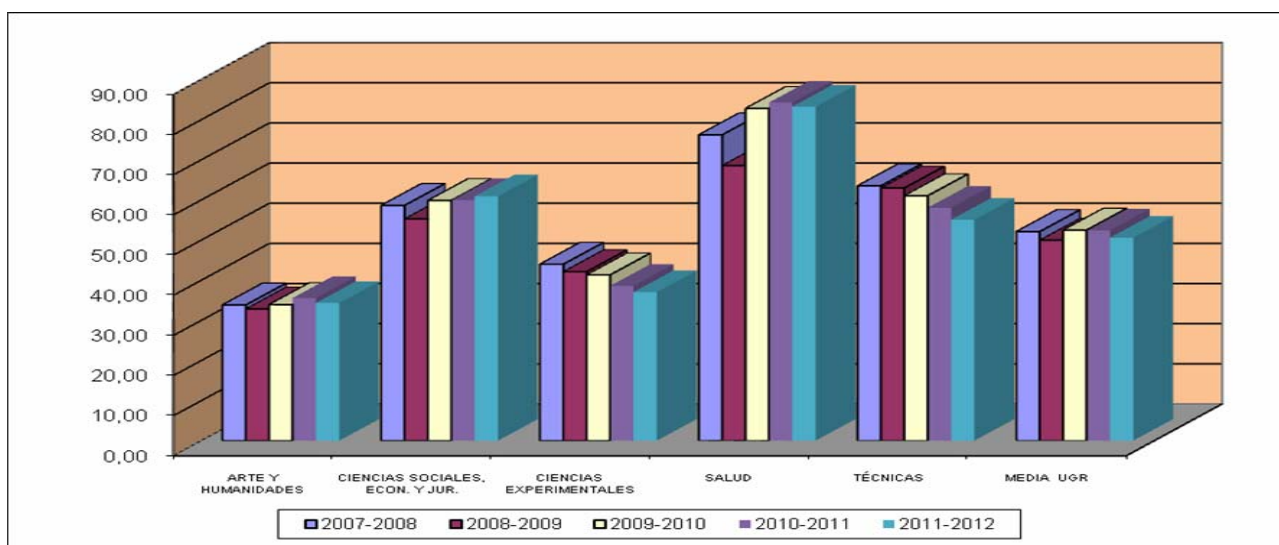


Distribución de la oferta de grupos de prácticas y de grupos reducidos por ramas de conocimiento (curso 2011-2012)

TAMAÑO DE GRUPOS DE TEORÍA Y AMPLIOS (NÚM. ALUMNOS POR GRUPO)

GRUPOS DE TEORÍA. TITULACIONES EN PROCESO DE EXTINCIÓN

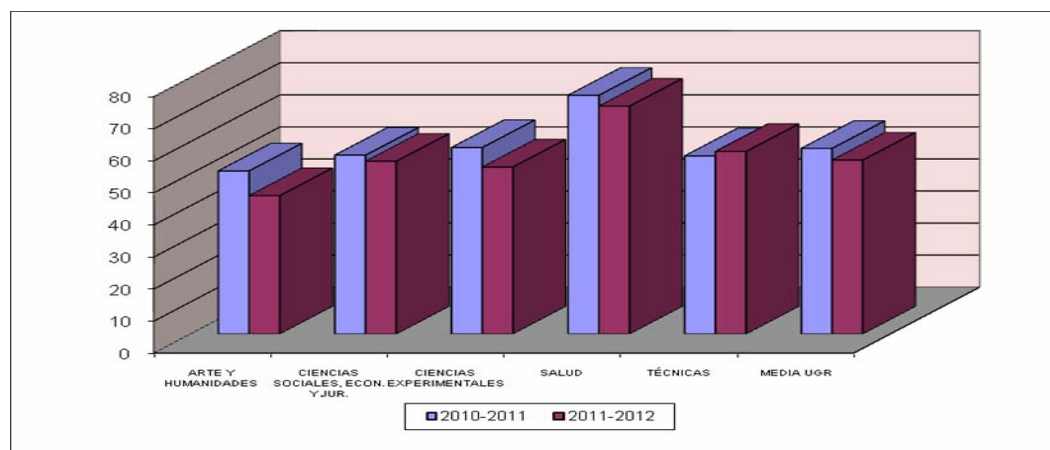
RAMA	2007-2008	2008-2009	2009-2010	2010-2011	2011-2012
ARTE Y HUMANIDADES	33,81	32,81	33,89	35,53	34,30
CIENCIAS SOCIALES, ECON. Y JUR.	58,61	55,25	59,83	59,94	60,88
CIENCIAS EXPERIMENTALES	43,97	42,10	41,30	38,56	37,01
SALUD	76,19	68,54	82,76	84,21	83,20
TÉCNICAS	63,49	62,95	61,01	58,03	55,05
TOTAL UGR	52,09	49,96	52,45	52,38	50,56



Evolución del tamaño de los grupos de teoría

GRUPOS AMPLIOS. TITULACIONES DE GRADO

RAMA	2010-2011	2011-2012
ARTE Y HUMANIDADES	50,83	43,12
CIENCIAS SOCIALES, ECON. Y JUR.	55,76	53,87
CIENCIAS EXPERIMENTALES	58,13	52,05
SALUD	74,43	71,04
TÉCNICAS	55,52	56,91
TOTAL UGR	57,87	54,22



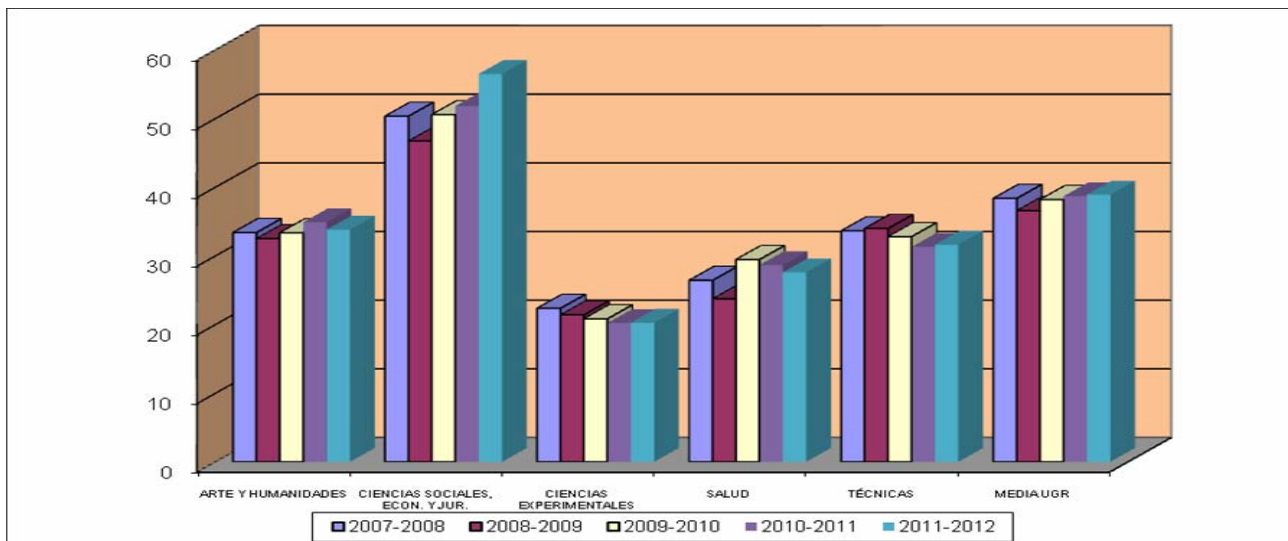
Evolución del tamaño de los grupos amplios



TAMAÑO DE GRUPOS DE PRÁCTICAS Y REDUCIDOS (NÚM. ALUMNOS POR GRUPO)

GRUPOS DE PRÁCTICAS. TITULACIONES EN PROCESO DE EXTINCIÓN

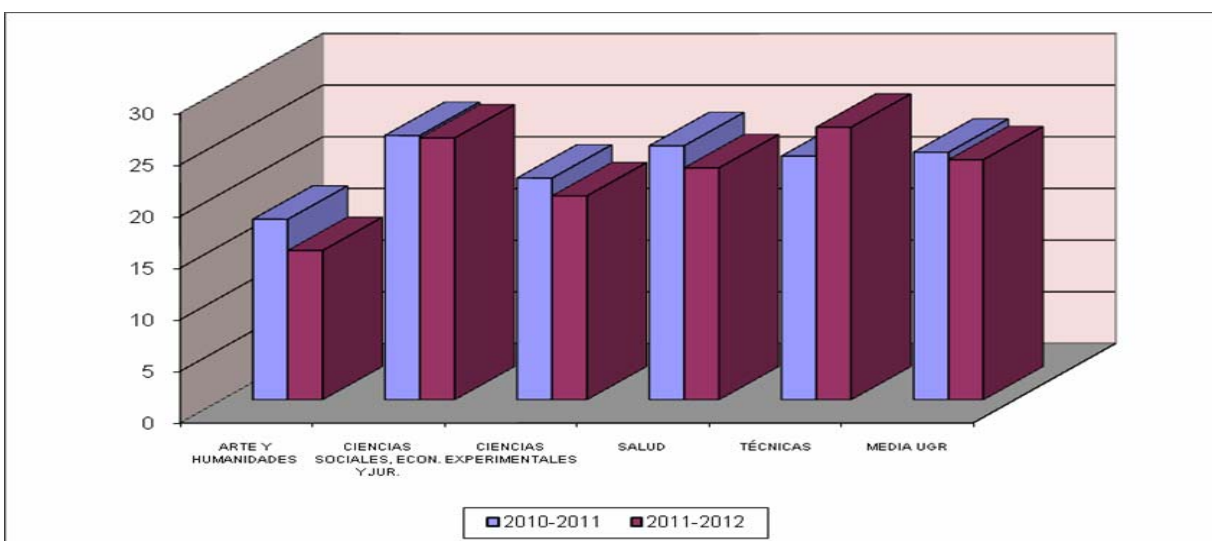
RAMA	2007-2008	2008-2009	2009-2010	2010-2011	2011-2012
ARTE Y HUMANIDADES	33,39	32,51	33,36	34,90	33,81
CIENCIAS SOCIALES, ECON. Y JUR.	50,34	46,73	50,56	51,82	56,49
CIENCIAS EXPERIMENTALES	22,37	21,41	20,83	20,20	20,26
SALUD	26,44	23,75	29,46	28,65	27,60
TÉCNICAS	33,64	33,99	32,79	31,29	31,62
TOTAL UGR	38,37	36,58	38,2	38,68	38,91



Evolución del tamaño de los grupos de prácticas

GRUPOS REDUCIDOS. TITULACIONES DE GRADO

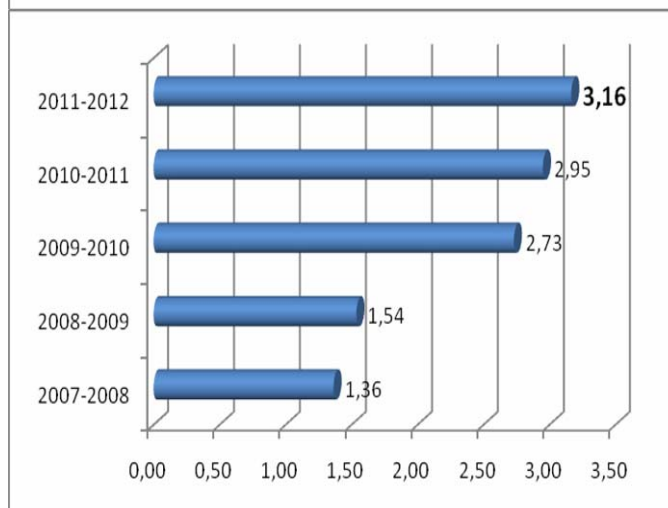
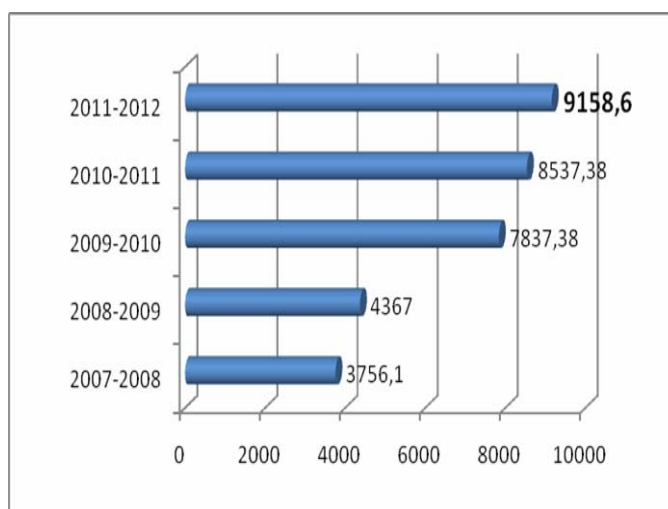
RAMA	2010-2011	2011-2012
ARTE Y HUMANIDADES	17,47	14,45
CIENCIAS SOCIALES, ECON. Y JUR.	25,59	25,34
CIENCIAS EXPERIMENTALES	21,46	19,74
SALUD	24,59	22,45
TÉCNICAS	23,59	26,39
TOTAL UGR	23,96	23,24



Evolución del tamaño de los grupos reducidos

COMPENSACIONES DOCENTES (I)

	2007-2008	2008-2009	2009-2010	2010-2011	2011-2012	
TOTAL CRÉDITOS	3756,1	4367	7837,38	8537,38	9158,6	
CRÉDITOS DE COMPENSACIÓN POR PROF. A TIEMPO COMPLETO	1,36	1,54	2,73	2,95	3,16	
PROFS. A TIEMPO COMPLETO EQUIVALENTES A LAS COMPENSACIONES	157	182	327	356	382	
CRÉDITOS DE COMPENSACIÓN POR DEPARTAMENTO	32,38	37,65	67,56	69,41	74,46	
CRÉDITOS DE COMPENSACIÓN POR ÁMBITO DE CONOCIMIENTO	21,97	25,54	45,83	49,64	53,25	
TASA DE VARIACIÓN ANUAL (%)		16,26	79,47	8,93	7,28	TASA DE VARIACIÓN ACUMULADA DESDE 2007-2008 A 2011-2102: 143'83%



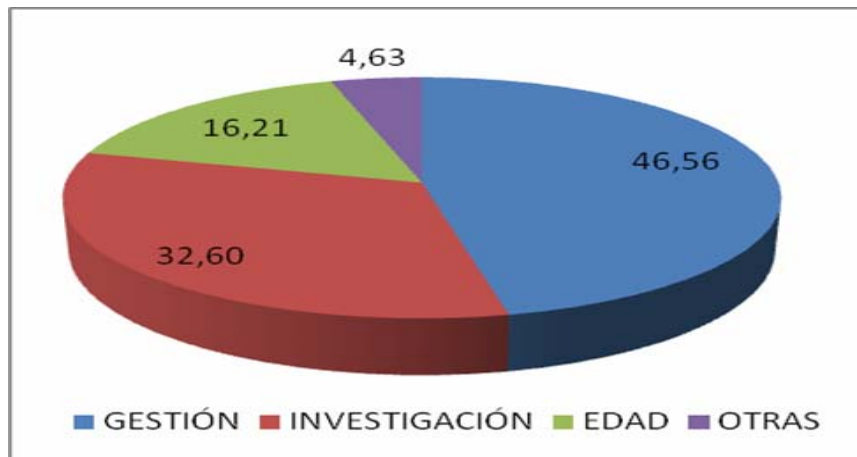
Evolución de las compensaciones docentes, total y promedio de créditos por profesor a tiempo completo



COMPENSACIONES DOCENTES (y II)

CONCEPTO	CURSO 2010-2011		CURSO 2011-2012	
	CRÉDITOS	%	CRÉDITOS	%
EQUIPO DE GOBIERNO	228	2,67	191,1	2,09
DECANATO/DIRECCIÓN DE CENTRO	359	4,21	243	2,65
VICEDECANATO Y SUBDIRECCIÓN	652,5	7,64	672	7,34
SECRETARÍA DE CENTRO	138	1,62	150	1,64
DIRECCIÓN DE DEPARTAMENTO/INST.	751,5	8,80	780	8,52
SECRETARÍA DE DEPARTAMENTO	504	5,90	771	8,42
DIRECCIÓN DE SECRETARIADO	114	1,34	126	1,38
COORDINACIÓN ACADÉMICA DE TIT.	690	8,08	862,75	9,42
COORD. DE PROGRAMAS DE INT.	114	1,34	137,7	1,50
ACTIVIDAD SINDICAL*	348,75	4,08	330,75	3,61
TOTAL COMPENSACIONES POR GESTIÓN	3899,75	45,68	4264,3	46,56
TRAMOS DE INVESTIGACIÓN	151	1,77	161	1,76
PROYECTOS DE INVESTIGACIÓN	1974,4	23,13	2419,65	26,42
DIRECCIÓN DE TESIS DOCTORALES	491,98	5,76	405	4,42
TOTAL COMPENSACIONES POR INVESTIGACIÓN	2617,38	30,66	2985,65	32,60
COMPENSACIONES POR EDAD	1398	16,38	1485	16,21
OTRAS	622,25	7,29	423,65	4,63
TOTAL COMPENSACIONES	8537,38	100,00	9158,6	100,00

* Se incluyen las comunicadas al Vicerrectorado de Ordenación Académica y Profesorado hasta 04/11/11



Distribución de las compensaciones docentes