

■ Información y participación estudiantil

Espacio V Centenario

El edificio ha constituido el punto central de la apuesta del Vicerrectorado de Estudiantes y Empleabilidad por el fomento de la participación estudiantil e implicación de los estudiantes en la vida universitaria.

Ágora

Desde el SIPAE, la creación de Ágora ha sido una de las principales actuaciones dentro del edificio. El espacio, situado en la antigua cafetería, cuenta con una decoración jovial y distendida, perfecta para el ocio, descanso y encuentro entre el estudiantado.

Colaboraciones

III Salón del Estudiante

Como ya se ha hecho en ocasiones anteriores, el SIPAE ha colaborado en el desarrollo del evento organizado por la Unidad de Orientación Académica. Durante la actividad, se ofrece a los estudiantes de Bachillerato de los Centros de Educación Secundaria de la provincia información de interés sobre el acceso a la Universidad de Granada y las pruebas de acceso. Dentro del propio evento, se instaló un stand del Vicerrectorado de Estudiantes, donde se pudo ofrecer a los asistentes información propia del Centro de Información Estudiantil (acceso, becas, alojamiento, deportes, actividades culturales, etc.)

Jornadas de Recepción de Estudiantes

Las Jornadas de Recepción son el evento principal del Vicerrectorado de Estudiantes, y se organizan desde este Secretariado al comienzo de cada curso académico.

En su edición del curso 17/18, contaron con 54 expositores, además de los incluidos por parte del Vicerrectorado de Internacionalización en su propia carpa:

Servicios Universitarios

Vicerrectorado de Responsabilidad Social, Igualdad e Inclusión, Delegación General de Estudiantes, Fundación General Universidad de Granada – Empresa, Vicerrectorado de Extensión Universitaria, Biblioteca Universitaria, Tienda de la Universidad de Granada, Centro de Magisterio “La Inmaculada”, Medialab UGR – Vicerrectorado de Investigación, CSIRC – CEPRUD.

Organismos Públicos:

Instituto Andaluz de la Juventud, Junta de Andalucía, Editorial Universidad de Granada, Patronato Provincial de Turismo de Granada, Parque de las Ciencias, Distrito Sanitario Granada Metropolitano.

Asociaciones y ONGs

GBU Granada, A.U. Politeia, Erasmus Student Network Granada, JAM Granada, Asociación Pro – Derechos Humanos de Andalucía, Tuna de Ciencias de Granada, AGUA, Amaranito Teatro, AISEC – Oportunidades Internacionales, Asociación Ambientae Granada, Pastoral Universitaria, Asociaciones Facultad de Ciencias, Asociación Vuelcapetas, Asociación UNIGRAMA – Alumnos Mayores UGR, J-EDINA Edificación, Q – Cristianos Universitarios, WORLD FRIENDS – Idiomas para todo el mundo, CSE – Coordinadora Sindical Estudiantil, FICZONE – GG – Japón en Granada, La Informacarpa, Club Universitario de Buceo Granada, Asociación de Juegos de Mesa “El Dragón de Madera”, ALUMA, Solidarios, Cruz Roja Española, Tuna Femenina de Medicina - Tuna Medicina, Relevos X la vida, contra el Cáncer Juvenil – Asociación Española Contra el Cáncer, ADINU Granada, Tuna del Distrito Universitario de Granada, Fundación Albihar, AUDCI – UGR, FACUA Granada, ECOCAMPUS Granada, Amnistía Internacional UGR.

Empresas

Unicaja, Orange España, BMN – CajaGranada, Aula Magna – El Periódico Universitario.

Agenda Cultural

Durante las JRE se organizaron actividades diversas a cargo de distintas entidades y servicios de la Universidad, lo cual enriquece la información e imagen de la institución que se proporciona durante el evento. Los participantes en dichas actividades son: Patronato de Turismo de Granada, Comedores Universitarios, Tuna de Ciencias, Casa de Porras...

Guía / Agenda del Estudiante 17/18

Una vez más, se elabora la Agenda Estudiantil para el curso, con información de interés para el estudiantado. Con una tirada de 10000 ejemplares, supone uno de los principales reclamos para los y las estudiantes, y un eficaz medio de difusión de los servicios de la Universidad de Granada. En esta edición, se incluye información sobre:

- Calendario Académico, en sus versiones Cerrado y Abierto.
- Entrevistas a D^a. Pilar Aranda Ramírez, Rectora de la UGR, y D. José Antonio Naranjo Rodríguez, Vicerrector de Estudiantes y Empleabilidad de la UGR.
- Directorio telefónico con los contactos de mayor relevancia para el estudiantado.
- Plano de centros y servicios de la Universidad de Granada.

Activación Credibus

Durante el curso se lleva a cabo la integración del CredIBUS universitario con la TUI (Tarjeta Universitaria Inteligente). Con este servicio se pretende concentrar todos los servicios en una única tarjeta.

A lo largo del segundo cuatrimestre se ha venido desarrollando la campaña de difusión y activación de las tarjetas en los distintos centros, y actualmente, sigue disponible en las oficinas del SIPAE. Se estima que han realizado la activación en torno a 20.000 estudiantes.

Salas de estudio

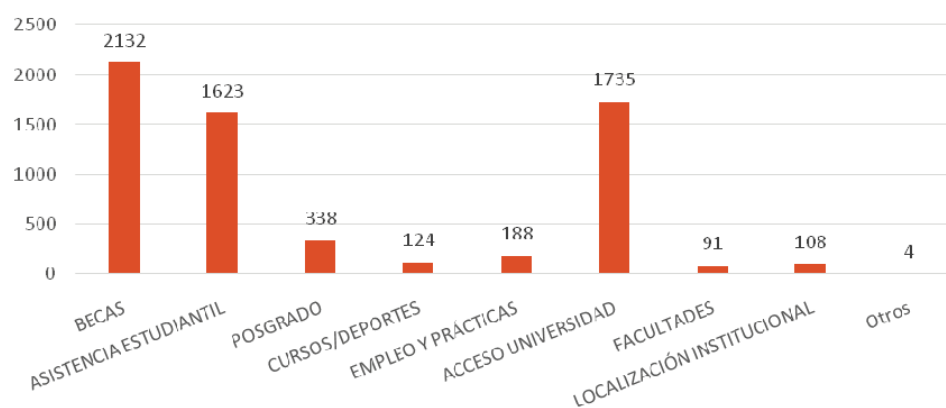
Dada la gran afluencia de estudiantes en las Bibliotecas de la Universidad durante el periodo de exámenes, se habilitan, como es costumbre, diversas salas de estudio repartidas por la ciudad, algunas de ellas en horario nocturno para facilitar al estudiantado la conciliación de sus estudios con sus otras responsabilidades.

A su vez, en colaboración con el CSIRC, se ha habilitado el sistema de control de la ocupación, que permite consultar el número de plazas libres en cada una de las salas de estudio en tiempo real a través de la AppUGR.

Periodo enero/febrero		Periodo mayo/junio	
SALA	CAPACIDAD	SALA	CAPACIDAD
Aulario de Derecho	1000 personas	Aulario de derecho	1000 personas
Biblioteca Biosanitaria	316 personas	Biblioteca Biosanitaria	316 personas
E.T.S. I. Informática y Telecomunicaciones	280 personas	E.T.S. I. Informática y Telecomunicaciones	280 personas
E.T.S. I. Caminos, Canales y Puertos	2000 personas	E.T.S. I. de la Edificación	1500 personas
Fac. Ciencias Económicas y empresariales	336 personas	Fac. Ciencias Económicas y Empresariales	336 personas
Parque Tecnológico de la Salud	355 personas	Parque Tecnológico de la Salud	355 personas
Fac. de Ciencias Políticas y Sociología	125 personas	Espacio V Centenario	70 personas
Campus Melilla	200 personas	Campus Melilla	200 personas
Campus Ceuta	120 personas	Campus Ceuta	120 personas

Centro de Información Estudiantil

Desde este Secretariado se gestiona el Centro de Información Estudiantil, que atiende consultas a través de la Línea Gratuita de Atención al Estudiante 900 900 134 y de la dirección de correo electrónico cieve@ugr.es, así como presencialmente en las oficinas del Secretariado:



Comunicación y Redes Sociales

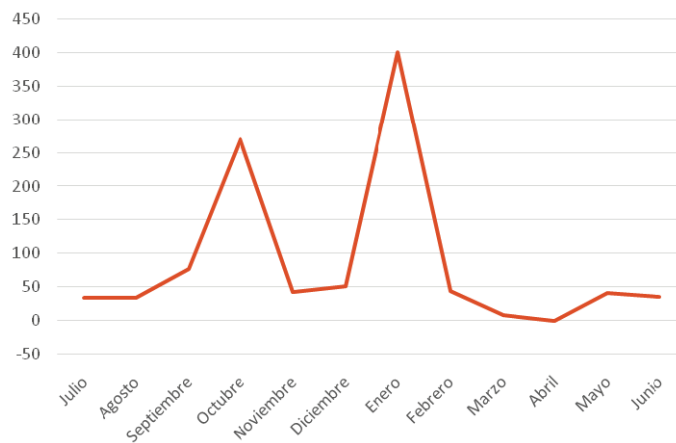
Durante el curso se han venido utilizando principalmente la web del Vicerrectorado de Estudiantes y Empleabilidad (ve.ugr.es) y el perfil de twitter @VeUGR.

Twitter

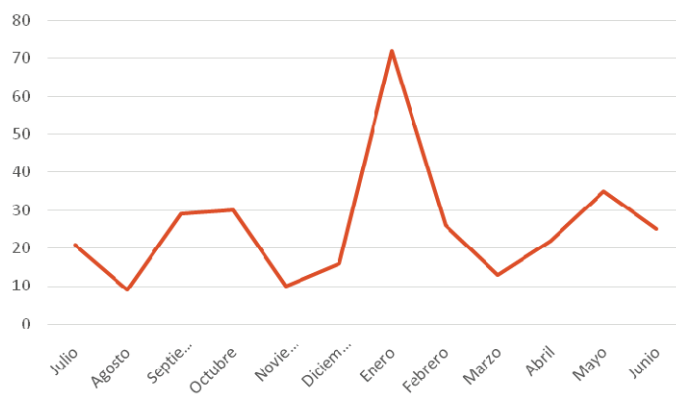
A lo largo del periodo, el perfil de Twitter ha aumentado sus seguidores en 1.035, registrando un total de 492 menciones y 25.972 visitas al perfil, además de 728.398 impresiones.

A continuación, se presenta la distribución por meses de estos datos.

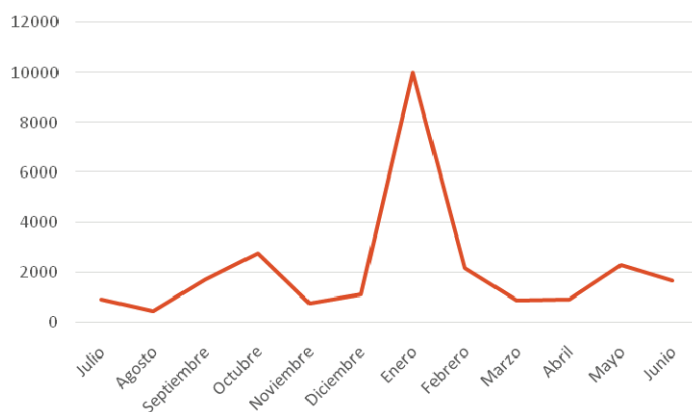
Nuevos seguidores



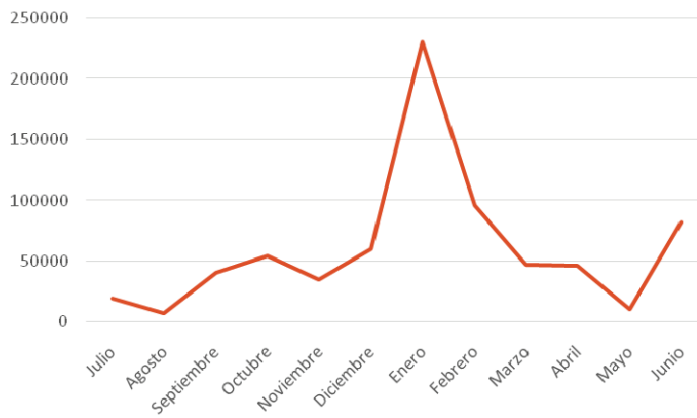
Tweets publicados



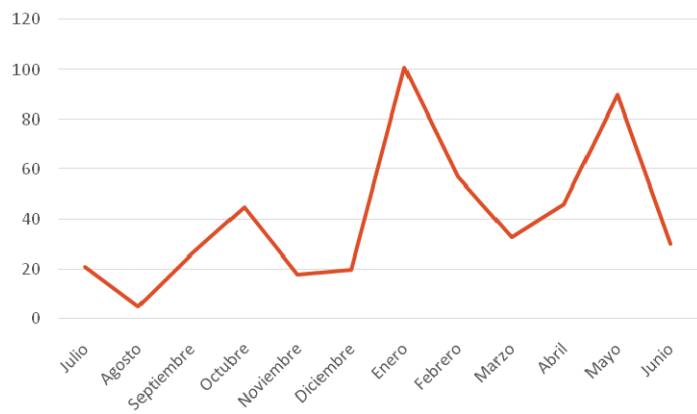
Visitas al perfil



Impresiones



Menciones

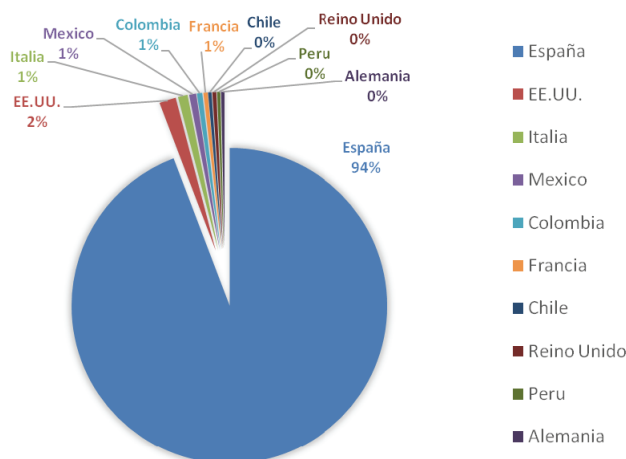


La estrategia de comunicación seguida desde este Secretariado ha estado orientada hacia el estudiante, con el objetivo de proporcionarle información útil y práctica. Esta estrategia parece haber tenido buena acogida, al haberse aumentado el número de seguidores en un 113,19% y el de impresiones en más del doble.

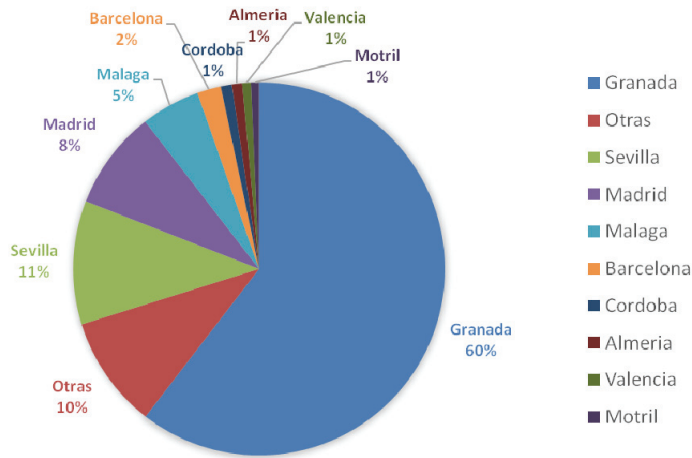
Web ve.ugr.es

La página web del Vicerrectorado de Estudiantes y Empleabilidad ha recibido un total de 350.526 visitas durante el curso académico 2017-2018, con una media de 29.211 visitas mensuales y 6.722 semanales. Además, cada usuario visita la web, de media, dos veces.

Visitas por países: Del total de visitas, 330.926 han sido realizadas desde España, y 19.600 desde otros países.



Visitas desde España: En cuanto a la procedencia de las visitas procedentes del territorio nacional, 168.095 procedieron de la ciudad de Granada, y 162.864 de otras.



Medios de visualización: Se puede apreciar la tendencia a un mayor uso de dispositivos móviles para visitar la web, frente a los medios más tradicionales.

