

## ACTIVIDADES DE GESTIÓN ACADÉMICA. DOCENCIA

### ANEXO 1.1.1 PROGRAMA DE APOYO A LA DOCENCIA PRÁCTICA

El Programa de Apoyo a la Docencia Práctica, englobado dentro del Plan Propio de Docencia, es desde hace 21 cursos académicos la principal fuente de financiación de las prácticas docentes en sus diferentes facetas: nuevo material para laboratorios, el montaje de nuevos laboratorios de uso común y multidisciplinar, la dotación de aulas con tecnologías multimedia, la realización de prácticas de campo o el mantenimiento de las aulas ya existentes. Es un reflejo de la apuesta de la Universidad por la excelencia en la docencia práctica recogida en los Planes de Estudios de Grado y Posgrado, ante la importancia cada vez mayor de la docencia práctica en la formación y capacitación de nuestros estudiantes.

Subvenciones	Receptores	Número de proyectos subvencionados	Importe Subvencionado
Ámbitos	133	303	1.231.517,61€
Centros	25	71	403.983,25€
Total	158	374	1.635.500,86€

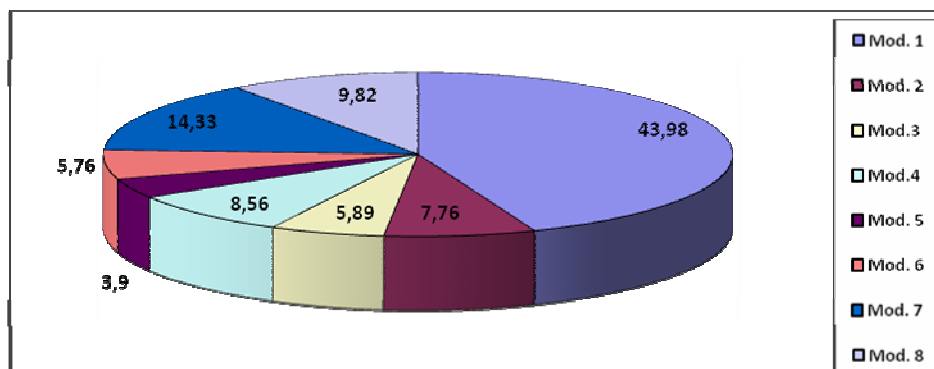
*Ámbitos y centros receptores de subvenciones, número e importe de proyectos subvencionados*

Para el curso académico 2013-2014 todos los departamentos y centros solicitantes han recibido subvención para alguno de los proyectos que han presentado. El 79'74% de los proyectos presentados han recibido subvención. Se ha pretendido que los proyectos de mayor prioridad, dentro de cada ámbito o centro, globalmente recibieran subvenciones de mayor cuantía, para posibilitar en mayor medida la ejecución de los mismos, priorizando las prácticas de campo y el mantenimiento de material de prácticas docentes.

La información referente a las modalidades de proyectos subvencionados, se recoge en la siguiente tabla y gráfico donde se puede observar que el 75'3% de las subvenciones (1.231.517'61€) se destina a proyectos solicitados por los ámbitos y el 24'7% (403.983'25€) a los proyectos solicitados por los centros. Esta distribución porcentual de las subvenciones entre los ámbitos y los centros es muy similar a la convocatoria anterior.

Modalidad	Ámbitos		Centros		Total	
	Importe	Núm.	Importe	Núm.	Importe	Núm.
1. Material nuevo de laboratorios docentes consolidados en un Dpto.	663.310,49€	131	55.900,81€	12	719.211,30€	143
2. Nuevos laboratorios docentes en un Dpto.	86.962,12€	17	40.000€	3	126.962,12€	20
3. Laboratorios docentes de uso común	78.490,81€	24	17.835,75€	5	96.326,56€	29
4. Material inventariable de elevado coste	72.654,63€	16	67.345,33€	21	139.999,96€	37
5. Mantenimiento de material de prácticas docentes	52.108,11€	31	11.754,75€	5	63.862,86€	36
6. Material audiovisual	29.159,35€	17	64.976,61€	12	94.135,96€	29
7. Prácticas de campo	221.632,10€	58	12.680€	3	234.312,10€	61
8. Renovación ordenadores en aulas de ordenadores	27.200€	9	133.490€	10	160.690€	19
<b>TOTAL</b>	<b>1.231.517,61€</b>	<b>303</b>	<b>403.983,25€</b>	<b>71</b>	<b>1.635.500,86€</b>	<b>374</b>

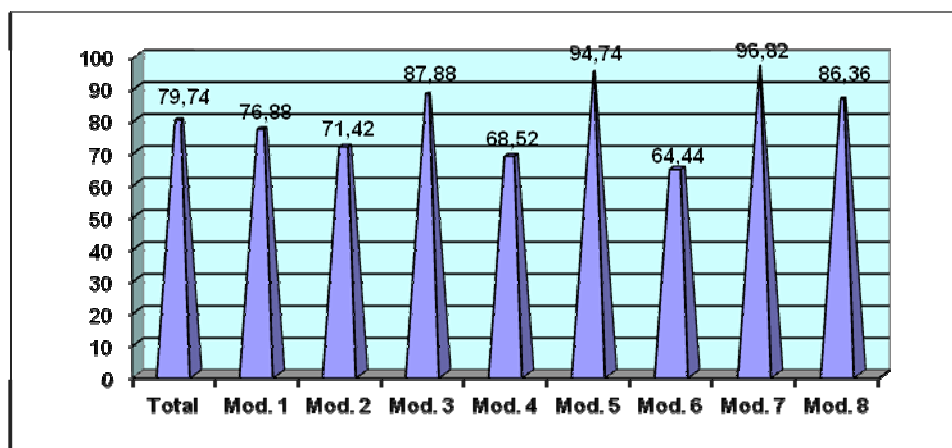
*Importe y número de proyectos subvencionados por modalidades*



*Distribución por modalidades del importe de los proyectos subvencionados (en %)*

El importe de proyectos subvencionados frente al de solicitados se sitúa globalmente en el 53'86%, siendo superior a la media, por este orden, en la modalidad 5 (mantenimiento), la modalidad 7 (prácticas de campo) y en la 8 (renovación ordenadores en aulas de ordenadores).

El número de proyectos subvencionados frente al de solicitados se sitúa globalmente en el 79'74%, siendo superior a la media, por este orden, la modalidad 7 (prácticas de campo), la modalidad 5 (mantenimiento), la modalidad 3 (laboratorios de uso común), la 1 (material nuevo para laboratorios consolidados) y la 8 (renovación ordenadores en aulas de ordenadores).



Número de proyectos subvencionados vs. proyectos solicitados (en %)

En la tabla siguiente se muestra el análisis en función de que los proyectos subvencionados sean coordinados o no. En los proyectos coordinados el importe subvencionado alcanza el 53'02% de lo solicitado, mientras que en los proyectos no coordinados el importe subvencionado representa el 54'04% de lo solicitado. Asimismo, el 88'31% de los proyectos coordinados han sido subvencionados total o parcialmente, frente a un porcentaje del 78'06% para los no coordinados.

Tipos de Proyectos	Importe solicitado	Importe subvenc.	Importe subvenc. / Importe Solic. (%)	Nº Proy. Solic.	Nº.Pr oy. Subv enc.	Nun. Proy. Subvenc. / Num. Proy. Solic. (%)
Coordinados	532.157,09 €	282.157,78€	53,02	77	68	88,31
No Coordinados	2.504.154,74€	1.353.343,08€	54,04	392	306	78,06
<b>TOTAL</b>	<b>3.036.311,83€</b>	<b>1.635.500,86€</b>	<b>53,86</b>	<b>469</b>	<b>374</b>	<b>79,74</b>

Proyectos subvencionados vs. Proyectos solicitados en proyectos coordinados y no coordinados