

ACTIVIDADES DE GESTIÓN ACADÉMICA. DOCENCIA

ANEXO 1.1.1 PROGRAMA DE APOYO A LA DOCENCIA PRÁCTICA

El Programa de Apoyo a la Docencia Práctica, englobado dentro del Plan Propio de Docencia, es desde hace 20 cursos académicos la principal fuente de financiación de las prácticas docentes, la Universidad continúa en su esfuerzo por dotar de nuevos recursos y mantener y mejorar los ya existentes. La dotación de nuevo material para laboratorios, el montaje de nuevos laboratorios de uso común y multidisciplinar, la dotación de aulas con tecnologías multimedia, la realización de prácticas de campo y otras actuaciones, se contemplan como una necesaria adecuación a los criterios de excelencia recogidos en los Planes de Estudios, ante la importancia cada vez mayor de la docencia práctica en la formación y capacitación de nuestros estudiantes.

Subvenciones	Receptores	Número de proyectos subvencionados	Importe Subvencionado
Ámbitos	122	265	1.233.283,24€
Centros	26	63	411.009,97€
Total	148	328	1.644.293,21€

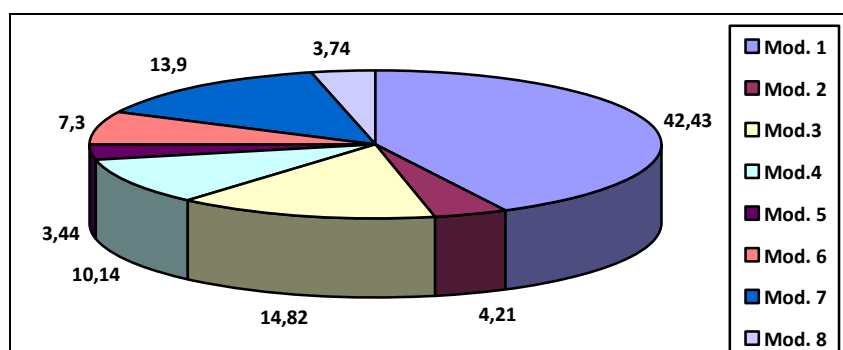
Ámbitos y centros receptores de subvenciones, número e importe de proyectos subvencionados

Para el curso académico 2012-2013 todos los ámbitos de conocimiento y centros solicitantes han recibido subvención para alguno de los proyectos que han presentado. El 78'04% de los proyectos presentados han recibido subvención. Se ha pretendido que los proyectos de mayor prioridad, dentro de cada ámbito o centro, recibieran subvenciones de mayor cuantía, para posibilitar en mayor medida la ejecución de los mismos.

La información referente a las modalidades de proyectos subvencionados, se recoge en la siguiente tabla y gráfico. Donde se puede observar que el 75% de las subvenciones (1.233.283'24€) se destina a proyectos solicitados por los ámbitos y el 25% (411.009'97€) a los proyectos solicitados por los centros. Esta distribución porcentual de las subvenciones entre las ámbitos y los centros es muy similar a la de la convocatoria anterior. No sucede lo mismo con la cuantía global de las subvenciones, pues **la Universidad de Granada, en una demostración de su apuesta inequívoca por la calidad de la docencia, ha incrementado esta partida en un 5%.**

Modalidad	Ámbitos		Centros		Total	
	Importe	Núm.	Importe	Núm.	Importe	Núm.
1. Material nuevo de laboratorios docentes consolidados en un Dpto.	596.982,14€	111	100.753,46€	15	697.735,60€	126
2. Nuevos laboratorios docentes en un Dpto.	54.651,52€	8	14.636,37€	4	69.287,89€	12
3. Laboratorios docentes de uso común	162.133,41€	37	81.608,35€	9	243.741,76€	46
4. Material inventariable de elevado coste	114.536,04€	21	52.204,66€	6	166.740,70€	27
5. Mantenimiento de material de prácticas docentes	39.665,03€	22	16.958,26€	7	56.623,29€	29
6. Material audiovisual	31.968,04€	18	88.118,87€	12	120.086,91€	30
7. Prácticas de campo	215.947,06€	46	12.580,00€	4	228.527,06€	50
8. Renovación ordenadores en aulas de ordenadores	17.400,00€	2	44.150,00€	6	61.550,00€	8
TOTAL	1.233.283,24€	265	411.009,97€	63	1.644.293,21€	328

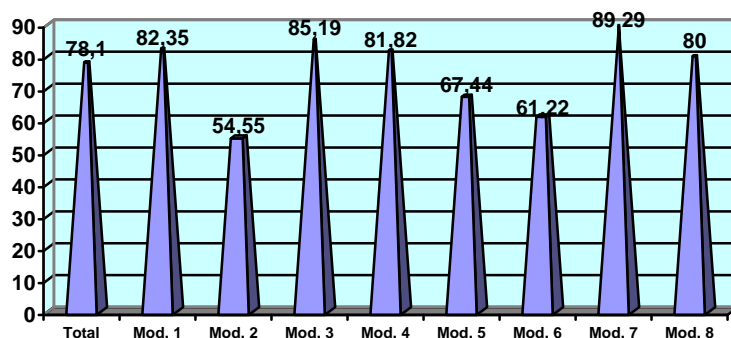
Importe y número de proyectos subvencionados por modalidades



Distribución por modalidades del importe de los proyectos subvencionados (en %)

El número de proyectos subvencionados frente al de solicitados se sitúa globalmente en el 60'47%, siendo superior a la media, por este orden, en la la modalidad 7 (prácticas de campo), en la 3 (laboratorios de uso común), en la 6 (material audiovisual) y la modalidad 5 (mantenimiento).

El número de proyectos subvencionados frente al de solicitados se sitúa globalmente en el 78'1%, siendo superior a la media, por este orden, la modalidad 7 (prácticas de campo), la modalidad 3 (laboratorios de uso común), la 1 (material nuevo para laboratorios consolidados), la 4 (material de elevado coste) y la 8 (renovación ordenadores en aulas de ordenadores).



Número de proyectos subvencionados vs. proyectos solicitados (en %)

En la tabla siguiente se muestra el análisis en función de que los proyectos subvencionados sean coordinados o no. En los proyectos coordinados el importe subvencionado alcanza el 73'86% de lo solicitado, mientras que en los proyectos no coordinados el importe subvencionado representa el 57'16% de lo solicitado. Asimismo, el 98'92% de los proyectos coordinados han sido subvencionados total o parcialmente, frente a un porcentaje del 72'17% para los no coordinados.

Tipos de Proyectos	Importe solicitado	Importe subvenc.	Importe subvenc./ Importe Solic. (%)	Nº Proy. Solic.	Nº. Pro y. Subvenc.	Nun. Proy. Subvenc. / Num. Proy. Solic. (%)
Coordinados	539.509,68 €	398.496,60€	73,86	93	92	98,92
No Coordinados	2.179.593,99 €	1.245.796,61€	57,16	327	236	72,17
TOTAL	2.719.103,67€	1.644.293,21€	60,47	420	328	78,09

Proyectos subvencionados vs. Proyectos solicitados en proyectos coordinados y no coordinados