

DOCENCIA

ANEXO 2.1. PROGRAMA DE APOYO A LA DOCENCIA PRÁCTICA

El Programa de Apoyo a la Docencia Práctica, englobado dentro del Plan Propio de Docencia, es desde hace 23 cursos académicos la principal fuente de financiación de las prácticas docentes en sus diferentes modalidades: nuevo material para laboratorios, el montaje de nuevos laboratorios de uso común y multidisciplinar, la dotación de aulas con tecnologías multimedia, la realización de prácticas de campo o el mantenimiento de las aulas ya existentes. Este programa tiene por finalidad mejorar la capacitación de nuestros estudiantes para su integración en la sociedad mediante la mejora de la docencia práctica recogida en los Planes de Estudios de Grado y Posgrado.

Financiación	Receptores	Número de proyectos financiados	Importe financiado
Ámbitos	122	299	1.046.225,60€
Centros	25	67	358.437,04€
Total	147	366	1.404.662,64€

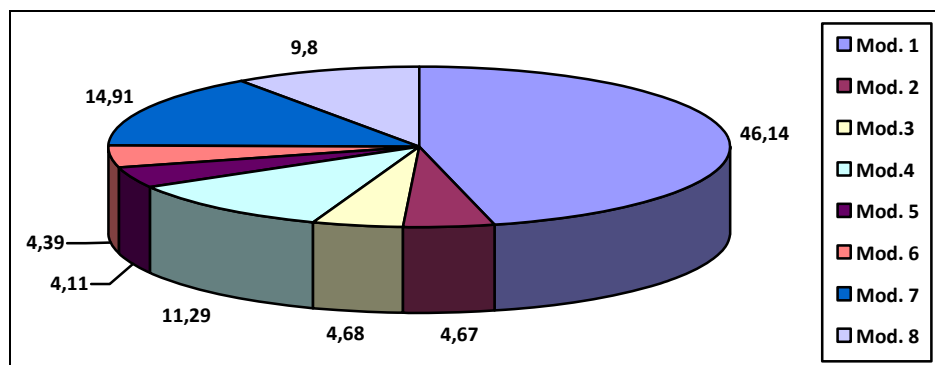
Ámbitos y centros receptores de financiación, número e importe de proyectos financiados

Para el curso académico 2015-2016 todos los departamentos y centros solicitantes han recibido financiación para alguno de los proyectos que han presentado. El 88'40% de los proyectos presentados han recibido financiación. Se ha pretendido que los proyectos de mayor prioridad, dentro de cada ámbito o centro, globalmente recibieran financiación de mayor cuantía, para posibilitar en mayor medida la ejecución de los mismos, priorizando las prácticas de campo y el mantenimiento de material de prácticas docentes.

La información referente a las modalidades de proyectos financiados, se recoge en la siguiente tabla y gráfico donde se puede observar que el 74'48% de lo financiado (1.046.225,60€) se destina a proyectos solicitados por los ámbitos y el 25'52% (358.437,04€) a los proyectos solicitados por los centros. Esta distribución porcentual de las financiaciones entre los ámbitos y los centros es muy similar a la convocatoria anterior.

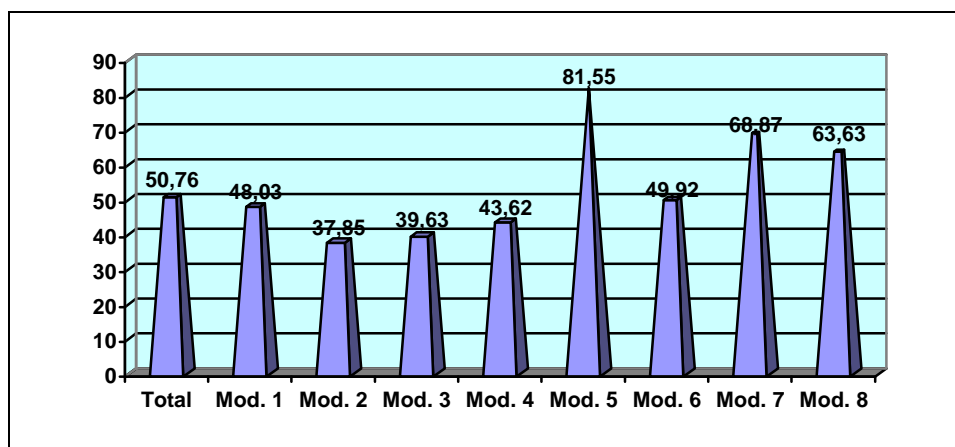
Modalidad	Ámbitos		Centros		Total	
	Importe	Núm.	Importe	Núm.	Importe	Núm.
1. Material nuevo de laboratorios docentes consolidados en un Dpto.	583.955,85€	135	64.192,33€	15	648.148,18€	150
2. Nuevos laboratorios docentes en un Dpto.	51.913,77€	16	13.717,55€	3	65.631,32€	19
3. Laboratorios docentes de uso común	30.581,00€	9	35.188,80€	11	65.769,80€	20
4. Material inventariable de elevado coste	97.037,47€	23	61.568,80€	12	158.606,19€	35
5. Mantenimiento de material de prácticas docentes	51.851,81€	31	5.895,00€	2	57.746,81€	33
6. Material audiovisual	26.928,43€	17	34.612,64€	9	61.641,07€	26
7. Prácticas de campo	189.957,27€	60	19.485,00€	5	209.442,27€	65
8. Renovación ordenadores en aulas de ordenadores	14.000,00€	2	123.777,00€	10	137.777,00€	12
TOTAL	1.046.225,60€	299	358.437,04€	67	1.404.662,64€	366

Importe y número de proyectos financiados por modalidades



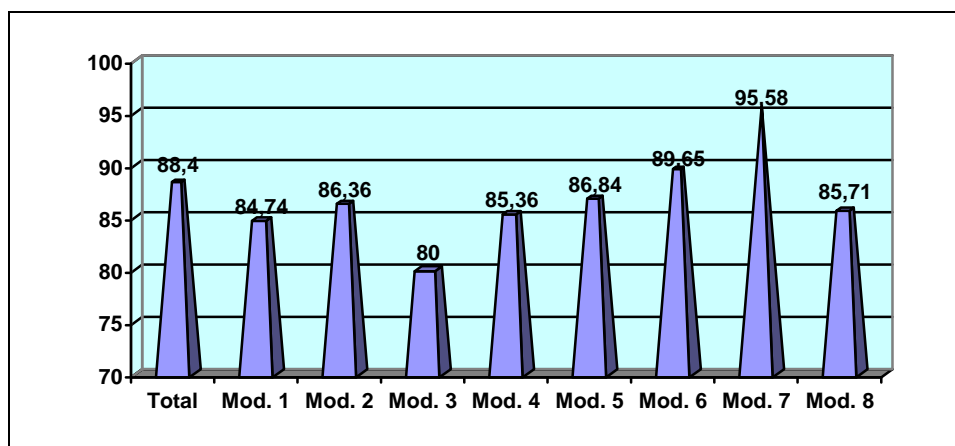
Distribución por modalidades del importe de los proyectos financiados (en %)

El importe de proyectos financiados frente al de solicitados se sitúa globalmente en el 50'76%, siendo superior a la media, y por este orden, en la modalidad 5 (Mantenimiento de material de prácticas docentes), la modalidad 7 (Prácticas de campo) y la modalidad 8 (Renovación de ordenadores en aulas de ordenadores).



Importe de proyectos financiados vs. proyectos solicitados (en %)

El número de proyectos financiados frente al de solicitados se sitúa globalmente en el 80'40%, siendo superior a la media, y por este orden, la modalidad 7 (Prácticas de campo) y la modalidad 6 (Material audiovisual).



Número de proyectos financiados vs. proyectos solicitados (en %)