

**DOCENCIA**
**ANEXO 2.1. PROGRAMA DE APOYO A LA DOCENCIA PRÁCTICA**

El Programa de Apoyo a la Docencia Práctica, englobado dentro del Plan Propio de Docencia, es desde hace 27 cursos académicos la principal fuente de financiación de las prácticas docentes en sus diferentes modalidades: laboratorios docentes de uso común, material docente inventariable y fungible, mantenimiento de material inventariable de prácticas docentes, prácticas de campo, renovación de ordenadores y material inventariable de elevado coste. Este programa tiene por finalidad mejorar la capacitación de nuestros estudiantes para su integración en la sociedad mediante la mejora de la docencia práctica recogida en los Planes de Estudios de Grado y Posgrado.

Financiación	Receptores	Número de proyectos financiados	Importe financiado
Ámbitos	131	289	1.052.723,59€
Centros	24	55	382.192,63€
<b>Total</b>	<b>155</b>	<b>344</b>	<b>1.434.916,22€</b>

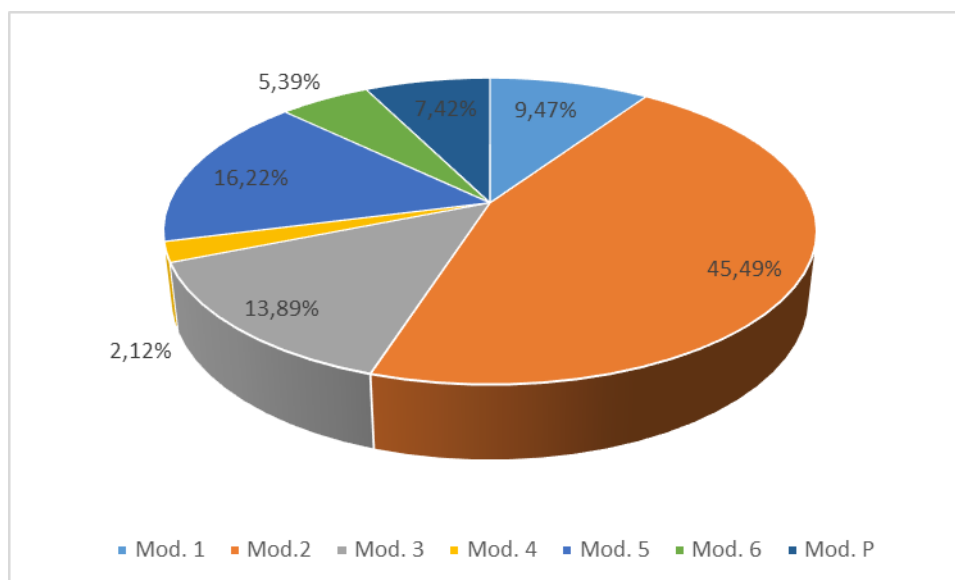
*Ámbitos y centros receptores de financiación, número e importe de proyectos financiados*

Para el curso académico 2019-2020 todos los departamentos y centros solicitantes han recibido financiación para alguno de los proyectos que han presentado. El 78,54% de los proyectos presentados han recibido financiación. Se ha pretendido que los proyectos de mayor prioridad, dentro de cada ámbito o centro, globalmente recibieran financiación de mayor cuantía, para posibilitar en mayor medida la ejecución de los mismos, priorizando las prácticas de campo y el mantenimiento de material de prácticas docentes.

La información referente a las modalidades de proyectos financiados, se recoge en la siguiente tabla y gráfico donde se puede observar que el 73,36% de lo financiado (1.057.235,02€) se destina a proyectos solicitados por los ámbitos y el 26,64% (418.954,82€) a los proyectos solicitados por los centros. Esta distribución porcentual de las financiaciones entre los ámbitos y los centros es muy similar a la convocatoria anterior.

MODALIDAD	ÁMBITOS DE CONOCIMIENTO		CENTROS		TOTAL	
	IMPORTE (€)	NÚM.	IMPORTE (€)	NÚM.	IMPORTE (€)	NÚM.
1. Laboratorios docentes de uso común	110.816,99	30	25.077,92	5	135.894,91	<b>35</b>
2. Material docente inventariable	492.254,55	107	160.545,82	24	652.800,37	<b>131</b>
3. Material docente fungible	180.157,76	63	19.095,62	7	199.253,38	<b>70</b>
4. Mantenimiento de material inventariable de prácticas docentes	16.323,04	15	14.121,23	4	30.444,27	<b>19</b>
5. Prácticas de campo	204.800,77	64	27.888,00	4	232.688,77	<b>68</b>
6. Renovación de ordenadores en aulas de ordenadores	6.924,80	4	70.464,04	8	77.388,84	<b>12</b>
7. Material inventariable de elevado coste	41.445,68	6	65.000	3	106.445,68	<b>9</b>
<b>TOTAL</b>	<b>1.052.723,59</b>	<b>289</b>	<b>382.192,63</b>	<b>55</b>	<b>1.434.916,22</b>	<b>344</b>

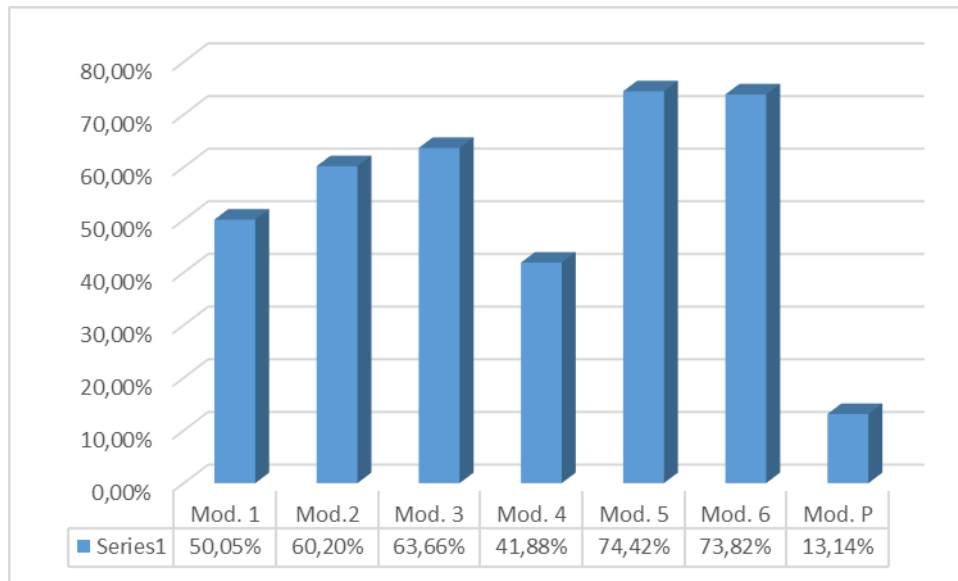
*Importe y número de proyectos financiados por modalidades*



*Distribución por modalidades del importe de los proyectos financiados (en %)*

El número de proyectos financiados frente al de solicitados se sitúa globalmente en el 78,54%. Todas las modalidades, a excepción de los proyectos de la modalidad 1, 4 y P se encuentran por encima de esa media, destacando de forma sobresaliente la ratio de proyectos financiados en las modalidades 5 y 6.

El importe de los proyectos financiados con respecto a los proyectos solicitados se sitúa en el 48,32%. Analizado este dato por modalidades, todos los proyectos, a excepción de los correspondientes a las modalidades 4 y P, presentan una ratio muy por encima de la media general a todo el programa.



*Número de proyectos financiados vs. proyectos solicitados (en %)*