

## RESOLUCIÓN DEL XIX PROGRAMA DE APOYO A LA DOCENCIA PRÁCTICA (CURSO 2011 - 2012)

### INTRODUCCIÓN:

Por tercer año el Programa de Apoyo a la Docencia Práctica se encuadra dentro del PLAN PROPIO DE DOCENCIA DE LA UNIVERSIDAD DE GRANADA. Éste se estructura en cinco programas:

- Programa de Apoyo a la Docencia Práctica.
- Programa de Innovación y Buenas Prácticas Docentes.
- Programa de Adaptación de las Enseñanzas al Espacio Europeo de Educación Superior.
- Programa de Acciones Formativas.
- Programa de Apoyo a las Enseñanzas Oficiales de Másteres y a Programas de Doctorado.

Los citados programas son convocados de forma conjunta.

El Programa de Apoyo a la Docencia Práctica, que desde hace 19 cursos académicos ha contribuido a financiar las prácticas docentes, continúa en su esfuerzo por dotar de nuevos recursos y mantener y mejorar los ya existentes. La dotación de nuevo material para laboratorios, el montaje de nuevos laboratorios de uso común y multidisciplinar, la dotación de aulas con tecnologías multimedia, la realización de prácticas de campo y otras actuaciones, se contemplan como una necesaria adecuación a los criterios de excelencia recogidos en los Planes de Estudios, ante la importancia cada vez mayor de la docencia práctica en la formación y capacitación de nuestros estudiantes.

Este informe sobre el Programa de Apoyo a la Docencia Práctica se divide en tres secciones:

- **Sección I: Solicitudes.**  
Análisis de los diferentes aspectos de las solicitudes recibidas.
- **Sección II: Resolución.**  
Información acerca de los criterios aplicados en la resolución del programa y análisis del resultado desde diferentes puntos de vista.
- **Anexos.**

### SECCIÓN I: SOLICITUDES

Las solicitudes de proyectos cursadas por los centros y departamentos se realizaron a través de la aplicación informática establecida al efecto, con la fecha límite de 20 de mayo de 2011, y debieron ser presentadas en el Registro General, junto con los informes de los Consejos de Departamentos y Juntas de Centros, las memorias, así como las facturas proforma, antes del 27 de mayo de 2011.

SOLICITUDES	SOLICITANTES	NÚMERO DE PROYECTOS SOLICITADOS	IMPORTE SOLICITADO
ÁREAS	124	309	2.363.809,81
CENTROS	24	87	559.790,65
<b>TOTAL</b>	<b>148</b>	<b>396</b>	<b>2.923.600,46</b>

Tabla 1. Solicitantes, número de proyectos solicitados e importe

En la actual convocatoria han cursado solicitudes 124 áreas y 24 centros, lo que totaliza 148 solicitantes. Las áreas han presentado 309 proyectos y los centros 87, por lo que el número de proyectos para los que se solicita subvención asciende a 396.

MODALIDAD	ÁREAS		CENTROS		TOTAL	
	IMPORTE	NÚM.	IMPORTE	NÚM	IMPORTE	NÚM
1. Material nuevo de laboratorios docentes consolidados en un Dpto.	1.253.804,73	150	116.992,93	19	1.370.797,66	169
2. Nuevos laboratorios docentes en un Dpto.	262.427,04	22	43.309,60	7	305.736,64	29
3. Laboratorios docentes de uso común	199.240,49	21	95.738,99	8	294.979,48	29
4. Material inventariable de elevado coste	274.709,12	21	37.127,75	8	311.836,87	29
5. Mantenimiento de material de prácticas docentes	59.974,95	26	15.239,71	6	75.214,66	32
6. Material audiovisual	64.318,36	27	138.653,99	23	202.972,35	50
7. Prácticas de campo	247.285,12	41	10.171,22	4	257.456,34	45
8. Renovación ordenadores en aulas de ordenadores	2.050,00	1	102.556,46	12	104.606,46	13
<b>TOTAL</b>	<b>2.363.809,81</b>	<b>309</b>	<b>559.790,65</b>	<b>87</b>	<b>2.923.600,46</b>	<b>396</b>

Tabla 2. Importe y número de solicitudes por modalidades

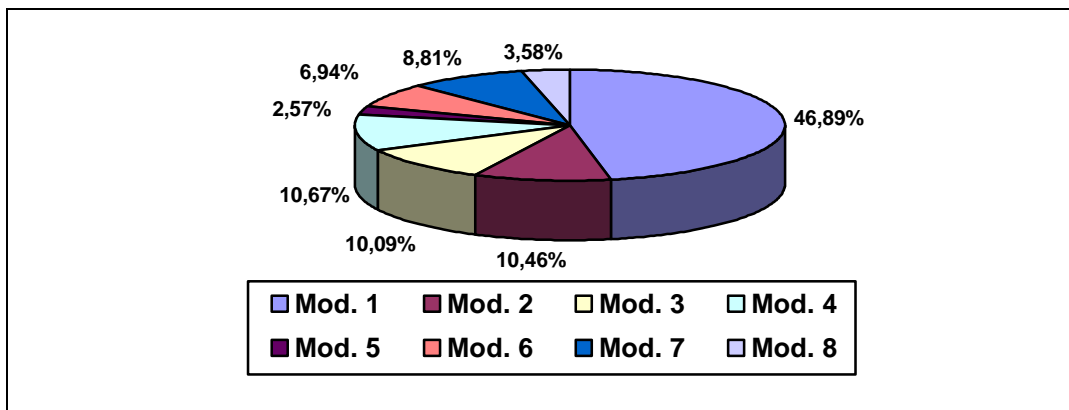


Gráfico 1. Distribución por modalidades del importe de los proyectos solicitados

### SOLICITUDES DE PROYECTOS COORDINADOS

PROYECTOS COORDINADOS	SOLICITANTES
ÁREAS	53
CENTROS	13
TOTAL	66

Tabla 3. Solicitudes de proyectos coordinados

Las solicitudes de proyectos coordinados han de ser respaldadas por cada una de las distintas áreas y centros que se coordinan. En este tipo de proyectos ha intervenido un total de 53 áreas de conocimiento y 13 centros (véase **Anexo 1**). Ello implica que el 43% de las áreas solicitantes y el 54% de los centros solicitantes participan en algún proyecto coordinado. El número de áreas y centros que presentan proyectos coordinados en el programa XIX ha aumentado en un 6% respecto del XVIII, y es más del doble si se compara con el del programa XVII.

PROYECTOS	IMPORTE	DISTRIBUCIÓN DE LOS IMPORTES (%)	NÚM. PROYECTOS	DISTRIBUCIÓN DEL NÚM. PROYECTOS (%)
COORDINADOS	811.495,20	27,76	97	24,49
NO COORDINADOS	2.112.105,26	72,24	299	75,51
TOTAL	2.923.600,46	100,00	396	100,00

Tabla 4. Solicitudes de proyectos coordinados vs. no coordinados

Por otro lado, el número de proyectos coordinados asciende a 97 (de ellos, 61 se han coordinado entre áreas y centros y 36 de ellos entre unas áreas y otras), lo cual representa el 24'49% del total de los proyectos solicitados y el 27'76% del total del importe solicitado en la actual convocatoria. El importe solicitado a través de estos proyectos coordinados ha aumentado en más de un 40% respecto de la convocatoria anterior.

Asimismo, cuatro de los proyectos se han solicitado de manera coordinada con el Programa de Innovación y Buenas Prácticas Docentes y con el Programa de Apoyo a las Enseñanzas Oficiales de Másteres y a Programas de Doctorado.

### SOLICITUDES DE PROYECTOS COFINANCIADOS

PROYECTOS COFINANCIADOS	SOLICITANTES
ÁREAS	71
CENTROS	14
TOTAL	85

Tabla 5. Solicitudes de proyectos cofinanciados

En las solicitudes de proyectos cofinanciados ha de adjuntarse un compromiso en firme, que incluya el porcentaje de cofinanciación, si bien, este requisito no siempre ha sido cumplido. En este tipo de proyectos ha intervenido un total de 71 áreas de conocimiento y 14 centros (véase **Anexo 2**), lo que representa un incremento del 50% respecto del año anterior. Ello implica que el 57% de las áreas solicitantes y el 58% de los centros solicitantes presenta algún proyecto cofinanciado.

PROYECTOS	NÚM. PROYECTOS	DISTRIBUCIÓN DEL NÚM. PROYECTOS (%)
COFINANCIADOS	156	39,40
NO COFINANCIADOS	240	60,60
TOTAL	396	100,00

Tabla 6. Solicitudes de proyectos cofinanciados vs. no cofinanciados.

El número de proyectos cofinanciados asciende a 156 (131 de ellos cofinanciados por áreas y 25 por centros), lo cual representa el 39'40% del total de proyectos solicitados, con un incremento del 54% respecto del año anterior.

### SOLICITUDES DE MATERIAL INFORMÁTICO (excepto software y material audiovisual):

Con la finalidad de posibilitar la adquisición centralizada de este tipo material, se ha realizado la clasificación de las solicitudes del mismo, además de las incluidas en la modalidad 8 (renovación de ordenadores en aulas de ordenadores). Este tipo de proyectos ha sido solicitado por 17 centros y 36 áreas (véase **Anexo 3**).

### SOLICITUDES DE MATERIAL AUDIOVISUAL (MODALIDAD 6)

Con la finalidad de posibilitar la adquisición centralizada de este material (videoproyectores, pizarras electrónicas, etc.), se ha realizado la clasificación de las solicitudes del mismo. Este tipo de proyectos ha sido solicitado por 16 centros y 22 áreas (véase **Anexo 4**).

## SOLICITUDES DE PRÁCTICAS DE CAMPO (MODALIDAD 7)

Este tipo de proyectos ha sido solicitado por 5 centros y 37 áreas (véase **Anexo 5**).

## SECCIÓN II: RESOLUCIÓN

Con la finalidad de evitar la existencia de duplicidades en la subvención de proyectos, se ha realizado la necesaria coordinación con los responsables de los programas incluidos en el Plan Propio de Docencia y con los del CSIRC.

## CRITERIOS APLICADOS EN LA RESOLUCIÓN

Los criterios para seleccionar los proyectos que van a recibir subvención se ajustan a los recogidos en las bases de la convocatoria del XIX Programa de Apoyo a la Docencia Práctica. En concreto:

### A) PARA LAS ÁREAS:

1) Se propone la subvención de proyectos destinados a la realización de prácticas de campo que estén contempladas como docencia práctica en los Planes de Estudios vigentes y/o en la Ordenación Docente del curso académico 2011/2012. Dichas prácticas han de implicar la realización de un trabajo práctico *in situ* por parte de los alumnos.

2) Se han potenciado los proyectos que están coordinados (por áreas y centros, o por diferentes áreas entre sí), así como los que estén cofinanciados por centros o departamentos.

3) Se han potenciado los proyectos que están destinados a la creación y mejora de laboratorios de uso común y de laboratorios de carácter multidisciplinar dirigidos a la docencia práctica.

4) Se han tenido en cuenta positivamente los siguientes aspectos:

- Créditos prácticos (títulos en extinción) y créditos impartidos en grupos reducidos (títulos de grado) de las asignaturas adscritas al área de conocimiento (ponderados por el número de estudiantes matriculados en las mismas y ponderados por el número de grupos de prácticas o de grupos reducidos; datos del curso 2010/2011).
- Número de estudiantes beneficiados por el proyecto, teniendo en cuenta las asignaturas relacionadas con el proyecto.
- Justificación del proyecto en la memoria que acompaña a la solicitud.
- Tipo de prácticas contempladas en el proyecto (incluyendo la valoración del coste de realización de las mismas).
- Orden de prioridad asignado por el área al proyecto en la solicitud.
- Proyecto coordinado con las solicitudes realizadas en los otros programas de la convocatoria del Plan Propio de Docencia de la UGR, con indicación expresa de este tipo de coordinación.
- Obtención de financiación parcial en convocatorias anteriores de este programa (normalmente, adquisición de material inventariable de elevado coste, mediante la financiación parcial en varias convocatorias).
- Trayectoria del área en convocatorias anteriores.

### B) PARA LOS CENTROS:

1) Se han potenciado los proyectos que están coordinados (por áreas y centros, o por diferentes centros entre sí), así como los que estén cofinanciados por centros y departamentos.

2) Se han priorizado los proyectos que están destinados a la creación y mejora de laboratorios de uso común y de laboratorios de carácter multidisciplinar dirigidos a la docencia práctica.

3) Se han tenido en cuenta positivamente los siguientes aspectos:

- Créditos prácticos (títulos en extinción) y créditos impartidos en grupos reducidos (títulos de grado) de las asignaturas impartidas en el Centro (ponderados por el número de estudiantes matriculados en las mismas y ponderados por el número de grupos de prácticas o de grupos reducidos; datos del curso 2010/2011).
- Número de estudiantes matriculados en las asignaturas con créditos prácticos o en las asignaturas con grupos reducidos impartidas en el Centro (datos del curso 2010/2011).
- Aulas de docencia práctica y de laboratorios prácticos del Centro.
- Justificación del proyecto en la memoria que acompaña a la solicitud.
- Tipo de prácticas contempladas en el proyecto (incluyendo la valoración del coste de realización de las mismas).
- Orden de prioridad asignado por el Centro al proyecto en la solicitud.
- Obtención para el proyecto de financiación parcial en convocatorias anteriores de este Programa.
- Trayectoria del Centro en convocatorias anteriores.

### ANÁLISIS CUANTITATIVO DE LA RESOLUCIÓN

SUBVENCIONES	RECEPTORES	NÚMERO DE PROYECTOS SUBVENCIONADOS	IMPORTE SUBVENCIONADO
ÁREAS	124	268	1.268.304,70
CENTROS	24	70	411.120,48
TOTAL	148	338	1.679.425,18

Tabla 7. Áreas y centros receptores de subvenciones, número e importe de proyectos subvencionados

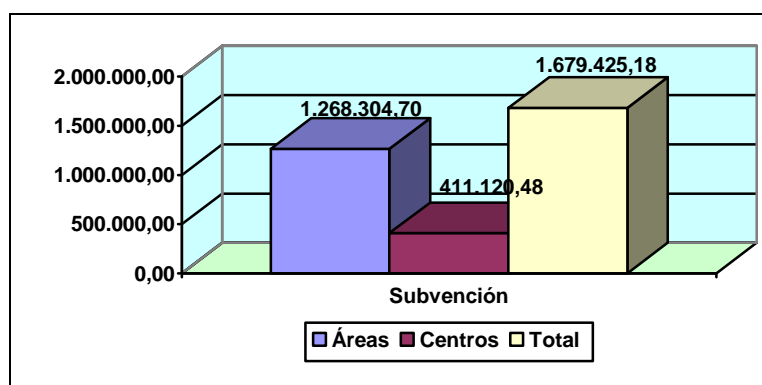


Gráfico 2. Importe de las subvenciones a áreas y centros

Todas las áreas y centros solicitantes han recibido subvención para alguno de los proyectos que han presentado y el 85'35% de los proyectos presentados han recibido subvención. Se ha pretendido que los proyectos de mayor prioridad, dentro de cada área o centro, recibieran subvenciones de mayor cuantía, para posibilitar en mayor medida la ejecución de los mismos. Evidentemente, ello implica, que dentro de cada área o centro, exista una mayor concentración en la cantidad financiada y en el número de los proyectos subvencionados.

En la Tabla 8 se puede observar que el 75'53% de las subvenciones (1.268.304'70 €) se destina a proyectos solicitados por las áreas y el 24'47% (411.120'48€) a los proyectos solicitados por los centros. Esta distribución porcentual de las subvenciones entre las áreas y los centros es muy similar a la de la convocatoria anterior. No sucede lo mismo con la cuantía global de las subvenciones, pues la Universidad de Granada, en una demostración de su apuesta inequívoca por la calidad de la docencia, ha incrementado esta partida en un 5%, llegando a la cifra 1.679.425'18 €, frente a la cifra de 1.600.003'08 € del año anterior.

A través de la Tabla 8 se puede analizar el número de proyectos y el importe subvencionado para cada una de las modalidades contempladas en las bases de la convocatoria del Programa. Dicho análisis puede realizarse por áreas, por Centros, o de manera global.

En el gráfico 3 se observa la distribución porcentual de los importes subvencionados en función de las distintas modalidades de proyectos. Los proyectos encuadrados en la modalidad 1 (material nuevo para laboratorios consolidados) reciben en conjunto casi la mitad de la partida del Programa; en torno a la décima parte de la partida reciben los proyectos encuadrados en las modalidades 2 (nuevos laboratorios), 3 (laboratorios de uso común), 4 (material de elevado coste), 6 (material audiovisual) y 7 (prácticas de campo), seguidos a mucha distancia por los proyectos de las modalidades 5 (mantenimiento) y 8 (aulas de ordenadores).

MODALIDAD	ÁREAS		CENTROS		TOTAL	
	IMPORTE	NÚM.	IMPORTE	NÚM	IMPORTE	NÚM
1. Material nuevo de laboratorios docentes consolidados en un Dpto.	651.683,61	134	87.986,12	15	739.669,73	149
2. Nuevos laboratorios docentes en un Dpto.	132.014,46	20	40.309,60	7	172.324,06	27
3. Laboratorios docentes de uso común	113.420,05	21	83.918,49	8	197.338,54	29
4. Material inventariable de elevado coste	119.173,96	18	32.194,75	8	151.368,71	26
5. Mantenimiento de material de prácticas docentes	28.653,31	18	13.949,71	5	42.603,02	23
6. Material audiovisual	34.850,02	20	104.602,60	17	139.452,62	37
7. Prácticas de campo	186.459,29	36	1.500,00	2	187.959,29	38
8. Renovación ordenadores en aulas de ordenadores	2.050,00	1	46.659,21	8	48.709,21	9
<b>TOTAL</b>	<b>1.268.304,70</b>	<b>268</b>	<b>411.120,48</b>	<b>70</b>	<b>1.679.425,18</b>	<b>338</b>

Tabla 8. Importe y número de proyectos subvencionados por modalidades

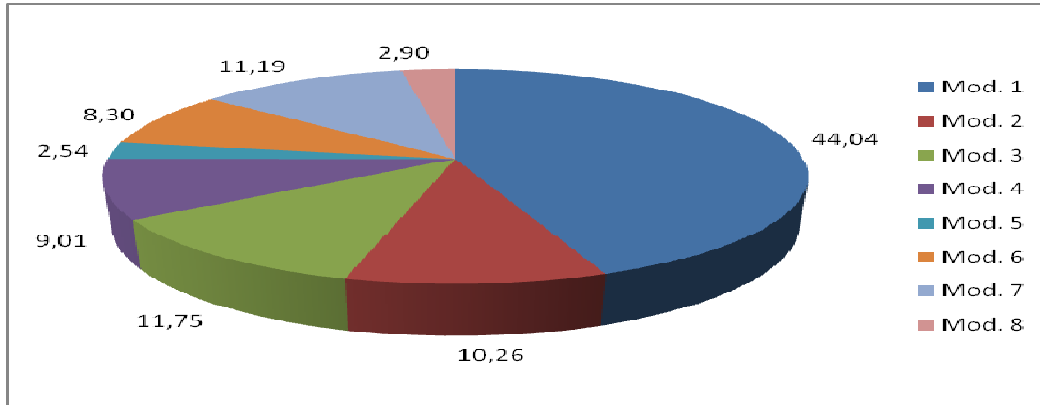


Gráfico 3. Distribución por modalidades del importe de los proyectos subvencionados (en %)

MODALIDAD	IMPORTE SOLICITADO	IMPORTE SUBVENC.	IMPORTE SUBVENC./ IMPORTE SOLICITADO (EN %)	NÚM. PROJ. SOLIC.	NÚM. PROJ. SUBVENC.	NÚM. PROJ. SUBVENC. / NÚM. PROJ. SOLIC. (EN %)
1. Material nuevo de laboratorios docentes consolidados en un Dpto.	1.370.797,66	739.669,73	53,96	169	149	88,17
2. Nuevos laboratorios docentes en un Dpto.	305.736,64	172.324,06	56,36	29	27	93,10
3. Laboratorios docentes de uso común	294.979,48	197.338,54	66,90	29	29	100,00
4. Material inventariable de elevado coste	311.836,87	151.368,71	48,54	29	26	89,66
5 Mantenimiento de material de prácticas docentes	75.214,66	42.603,02	56,64	32	23	71,88
6 Material audiovisual	202.972,35	139.452,62	68,71	50	37	74,00
7 Prácticas de campo	257.456,34	187.959,29	73,01	45	38	84,44
8 Renovación ordenadores en aulas de ordenadores	104.606,46	48.709,21	46,56	13	9	69,23
<b>TOTAL</b>	<b>2.923.600,46</b>	<b>1.679.425,18</b>	<b>57,44</b>	<b>396</b>	<b>338</b>	<b>85,35</b>

Tabla 9. Proyectos subvencionados vs. proyectos solicitados



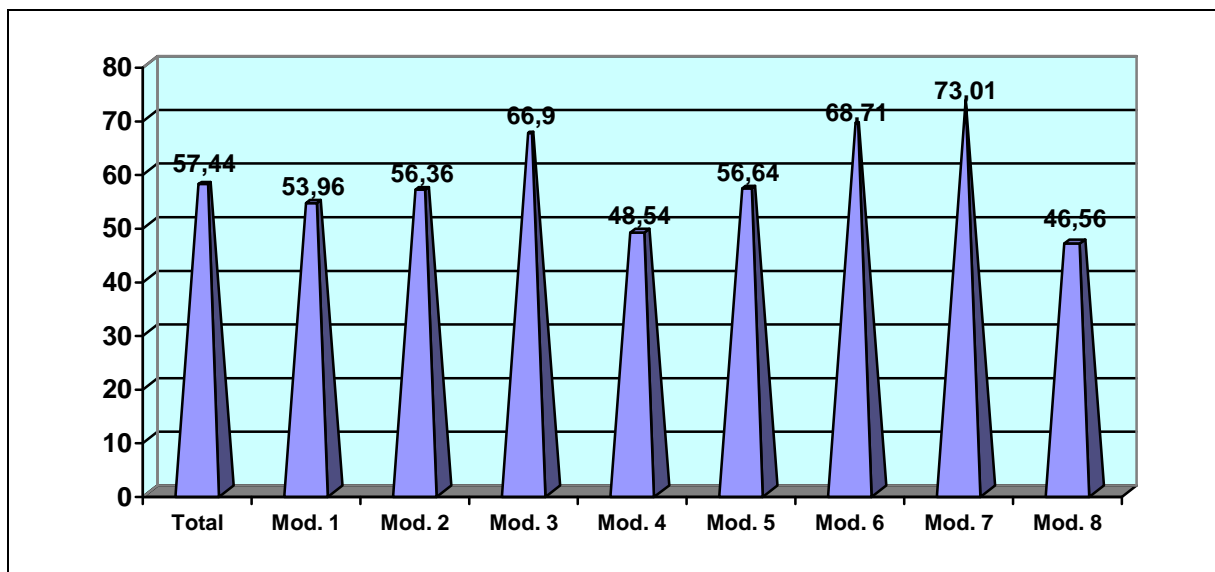


Gráfico 4. Importe de proyectos subvencionados vs. proyectos solicitados (en %)

Se observa en la Tabla 9 y en el Gráfico 4 que el porcentaje que representa el importe de los proyectos subvencionados en relación con el importe de los proyectos solicitados se sitúa en el 57'44%, siendo superior a la media, por este orden, en la modalidad 7 (prácticas de campo), en la 6 (material audiovisual) y en la 3 (laboratorios de uso común), situándose muy cerca de la media en la modalidad 5 (mantenimiento) y en la 2 (nuevos laboratorios).

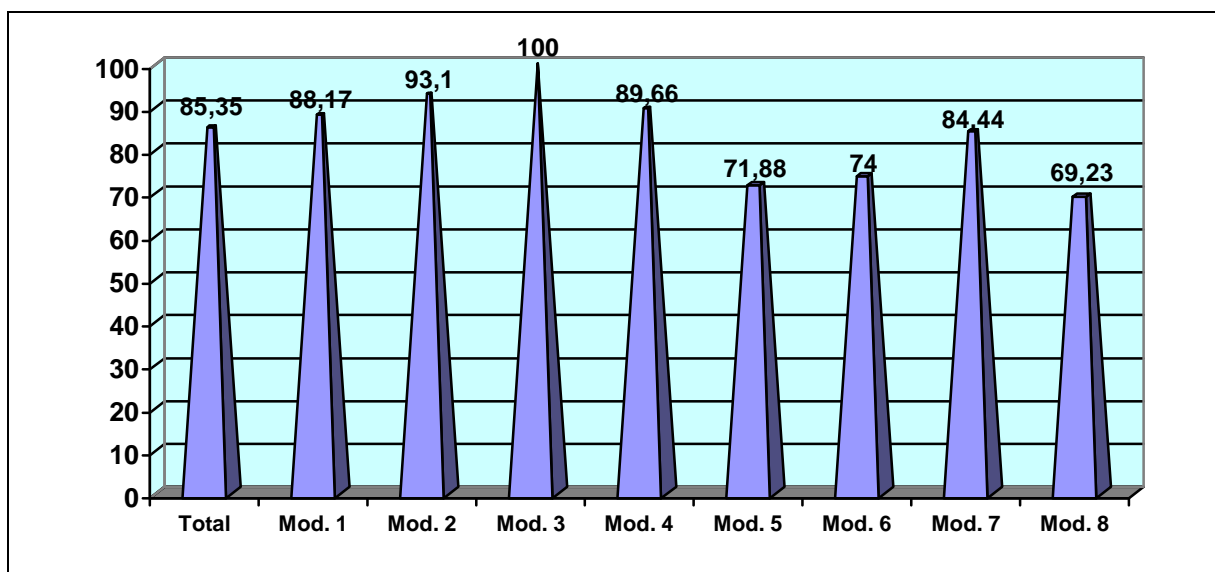


Gráfico 5. Número de proyectos subvencionados vs. proyectos solicitados (en %)

Se observa en la Tabla 9 y en el Gráfico 5 que el número de proyectos subvencionados frente al de solicitados se sitúa globalmente en el 85'35%, siendo superior a la media, por este orden, en la modalidad 3 (laboratorios de uso común), en la 2 (nuevos laboratorios), en la 4 (material de elevado coste) y en la 1 (material nuevo para laboratorios consolidados), situándose muy cerca de la media en la modalidad 7 (prácticas de campo).

**PROYECTOS COORDINADOS**

PROYECTOS COORDINADOS SUBVENCIONADOS	IMPORTE PROJ. SUBVENCIONADOS
ÁREAS	378.038,10
CENTROS	158.981,45
<b>TOTAL</b>	<b>537.019,66</b>

Tabla 10. Importe de proyectos coordinados subvencionados

TIPOS DE PROYECTOS	DISTRIBUCIÓN DE LOS IMPORTES SOLICITADOS (%)	DISTRIBUCIÓN DE LOS IMPORTES SUBVENCIONADOS (%)
COORDINADOS	27,76	31,98
NO COORDINADOS	72,24	68,02
<b>TOTAL</b>	<b>100,00</b>	<b>100,00</b>

Tabla 11. Distribución de los importes de los proyectos subvencionados vs. solicitados en proyectos coordinados y no coordinados

TIPOS DE PROYECTOS	IMPORTE SOLIC.	IMPORTE SUBVENC.	IMPORTE SUBVENC./ IMPORTE SOLICITADO (EN %)	NÚM. PROJ. SOLIC.	NÚM. PROJ. SUBVENC.	NÚM. PROJ. SUBVENC. / NÚM. PROJ. SOLIC. (EN %)
COORDINADOS	811.495,20	537.019,66	66,18	97	97	100,00
NO COORDINADOS	2.112.105,26	1.142.405,52	54,09	299	241	80,60
<b>TOTAL</b>	<b>2.923.600,46</b>	<b>1.679.425,18</b>	<b>57,44</b>	<b>396</b>	<b>338</b>	<b>85,35</b>

Tabla 12. Proyectos subvencionados vs. proyectos solicitados en proyectos coordinados y no coordinados

En los proyectos coordinados el importe subvencionado alcanza el 66'18% de lo solicitado, mientras que en los proyectos no coordinados el importe subvencionado representa el 54'09% de lo solicitado. Asimismo, el 100% de los proyectos coordinados han sido subvencionados total o parcialmente, frente a un porcentaje del 80'60% para los no coordinados.

**PROYECTOS COORDINADOS CON OTROS PROGRAMAS DE LA CONVOCATORIA DEL PLAN PROPIO DE DOCENCIA DE LA UGR**

Los proyectos coordinados con otros programas de la convocatoria del Plan Propio de Docencia de la UGR han sido puestos en común entre los responsables de los programas, y han sido resueltos de forma coordinada.

**PROYECTOS COFINANCIADOS**

TIPOS DE PROYECTOS	NÚM. PROY. SOLIC.	NÚM. PROY. SUBVENC.	NÚM. PROY. SUBVENC. / NÚM. PROY. SOLIC. (EN %)
COFINANCIADOS	156	148	94,87
NO COFINANCIADOS	240	190	79,17
<b>TOTAL</b>	<b>396</b>	<b>338</b>	<b>85,35</b>

Tabla 13. Proyectos subvencionados vs. proyectos solicitados en proyectos cofinanciados y no cofinanciados

Como se puede observar, el 94'87% de los proyectos cofinanciados han sido subvencionados, frente a un porcentaje del 79'17% en el caso de los no cofinanciados.

**ANEXO 1. SOLICITUDES DE PROYECTOS COORDINADOS****Listado de centros y áreas que han solicitado proyectos coordinados**

<b>CENTROS - ÁREAS:</b>
• E. T. S. ARQUITECTURA, E. T. S. I. EDIFICACIÓN Y CONSTRUCCIONES ARQUITECTÓNICAS.
• E. T. S. I. EDIFICACIÓN Y FÍSICA APLICADA.
• E. T. S. I. EDIFICACIÓN Y FILOLOGÍA INGLESA.
• F. DE BELLAS ARTES, DIBUJO, ESCULTURA, PINTURA Y LENGUAJES Y SISTEMAS INFORMÁTICOS
• F. DE BELLAS ARTES, DIBUJO Y PINTURA.
• F. DE CIENCIAS DE LA ACTIVIDAD FÍSICA Y EL DEPORTE Y EDUCACIÓN FÍSICA Y DEPORTIVA.
• F. DE CIENCIAS DE LA EDUCACIÓN Y DIDÁCTICA DE LA EXPRESIÓN PLÁSTICA.
• F. DE CIENCIAS DE LA EDUCACIÓN Y DIDÁCTICA DE LAS CIENCIAS EXPERIMENTALES.
• F. DE CIENCIAS DE LA EDUCACIÓN, DIDÁCTICA DE LA LENGUA Y LA LITERATURA, DIDÁCTICA DE LA MATEMÁTICA, DIDÁCTICA Y ORGANIZACIÓN ESCOLAR Y PSICOLOGÍA EVOLUTIVA Y DE LA EDUCACIÓN.
• F. DE CIENCIAS DE LA EDUCACIÓN, MÉTODOS DE INVESTIGACIÓN Y DIAGNÓSTICO EN EDUCACIÓN Y TEORÍA E HISTORIA DE LA EDUCACIÓN
• F. DE CIENCIAS ECONÓMICAS Y EMPRESARIALES, COMERCIALIZACIÓN E INVESTIGACIÓN DE MERCADOS, ECONOMÍA APLICADA, ECONOMÍA FINANCIERA Y CONTABILIDAD, ECONOMÍA INTERNACIONAL Y DE ESPAÑA, FUNDAMENTOS DEL ANÁLISIS ECONÓMICO, HISTORIA E INSTITUCIONES ECONÓMICAS, MÉTODOS CUANTITATIVOS PARA LA ECONOMÍA Y LA EMPRESA Y ORGANIZACIÓN DE EMPRESAS.
• F. DE CIENCIAS POLÍTICAS Y SOCIOLOGÍA, CIENCIA POLÍTICA Y DE LA ADMINISTRACIÓN Y SOCIOLOGÍA (3 PROYECTOS).
• F. DE COMUNICACIÓN Y DOCUMENTACIÓN Y BIBLIOTECONOMÍA Y DOCUMENTACIÓN.
• F. DE FARMACIA Y QUÍMICA FARMACÉUTICA Y ORGÁNICA.
• F. DE FILOSOFÍA Y LETRAS, ANÁLISIS GEOGRÁFICO REGIONAL, GEOGRAFÍA FÍSICA Y GEOGRAFÍA HUMANA.
• F. DE MEDICINA Y RADIOLOGÍA Y MEDICINA FÍSICA.
• F. DE ODONTOLOGÍA, ESTOMATOLOGÍA Y RADIOLOGÍA Y MEDICINA FÍSICA.
• F. DE ODONTOLOGÍA Y ESTOMATOLOGÍA.
• F. DE TRADUCCIÓN E INTERPRETACIÓN, FILOLOGÍA ESLAVA, FILOLOGÍA INGLESA, FILOLOGÍA ITALIANA Y TRADUCCIÓN E INTERPRETACIÓN.
<b>ÁREAS – ÁREAS</b>
• ANÁLISIS GEOGRÁFICO REGIONAL Y GEOGRAFÍA FÍSICA.
• BIOQUÍMICA Y BIOLOGÍA MOLECULAR III E INMUNOLOGÍA.
• CIENCIAS Y TÉCNICAS HISTORIOGRÁFICAS E HISTORIA MEDIEVAL.
• ELECTRÓNICA Y TECNOLOGÍA ELECTRÓNICA (2 PROYECTOS).

- |  |
|--|
| •  |
| • ESTRATIGRAFÍA Y PALEONTOLOGÍA.                                       |
| • FILOLOGÍA GRIEGA, FILOLOGÍA LATINA E HISTORIA ANTIGUA (2 PROYECTOS). |
| • GEODINÁMICA EXTERNA Y GEODINÁMICA INTERNA (6 PROYECTOS).             |
| • HISTORIA MODERNA E HISTORIA DE AMÉRICA                               |
| • LENGUAJES Y SISTEMAS INFORMÁTICOS Y MÚSICA                           |
| • QUÍMICA ANALÍTICA, QUÍMICA FÍSICA Y QUÍMICA INORGÁNICA.              |

Listado de áreas que han solicitado proyectos coordinados con otros programas de la convocatoria del Plan Propio de Docencia de la UGR

**PROGRAMA DE INNOVACIÓN DOCENTE Y PROGRAMA DE APOYO A LAS ENSEÑANZAS OFICIALES DE MÁSTERES Y A PROGRAMAS DE DOCTORADO**

- INGENIERÍA TELEMÁTICA Y TEORÍA DE LA SEÑAL Y COMUNICACIONES (4 PROYECTOS).

**ANEXO 2. SOLICITUDES DE PROYECTOS COFINANCIADOS**

**Listado de centros y áreas que han solicitado proyectos cofinanciados**

<b>CENTROS-ÁREAS</b>
<ul style="list-style-type: none"> <li>E. T. S. ARQUITECTURA, E. T. S. I. EDIFICACIÓN Y CONSTRUCCIONES ARQUITECTÓNICAS.</li> </ul>
<ul style="list-style-type: none"> <li>E. T. S. DE CAMINOS, CANALES Y PUERTOS, INGENIERÍA E INFRAESTRUCTURA DE LOS TRANSPORTES.</li> </ul>
<ul style="list-style-type: none"> <li>E. T. S. I. EDIFICACIÓN Y FÍSICA APLICADA.</li> </ul>
<ul style="list-style-type: none"> <li>E. T. S. I. EDIFICACIÓN Y FILOLOGÍA INGLESA.</li> </ul>
<ul style="list-style-type: none"> <li>F. DE BELLAS ARTES, DIBUJO, ESCULTURA, PINTURA Y LENGUAJES Y SISTEMAS INFORMÁTICOS</li> </ul>
<ul style="list-style-type: none"> <li>F. DE BELLAS ARTES, DIBUJO Y PINTURA.</li> </ul>
<ul style="list-style-type: none"> <li>F. DE CIENCIAS DE LA ACTIVIDAD FÍSICA Y EL DEPORTE Y EDUCACIÓN FÍSICA Y DEPORTIVA.</li> </ul>
<ul style="list-style-type: none"> <li>F. DE CIENCIAS DE LA EDUCACIÓN Y DIDÁCTICA DE LA EXPRESIÓN PLÁSTICA.</li> </ul>
<ul style="list-style-type: none"> <li>F. DE CIENCIAS DE LA EDUCACIÓN Y DIDÁCTICA DE LAS CIENCIAS EXPERIMENTALES.</li> </ul>
<ul style="list-style-type: none"> <li>F. DE CIENCIAS DE LA EDUCACIÓN, DIDÁCTICA DE LA LENGUA Y LA LITERATURA, DIDÁCTICA DE LA MATEMÁTICA, DIDÁCTICA Y ORGANIZACIÓN ESCOLAR Y PSICOLOGÍA EVOLUTIVA Y DE LA EDUCACIÓN.</li> </ul>
<ul style="list-style-type: none"> <li>F. DE CIENCIAS DE LA EDUCACIÓN, MÉTODOS DE INVESTIGACIÓN Y DIAGNÓSTICO EN EDUCACIÓN Y TEORÍA E HISTORIA DE LA EDUCACIÓN</li> </ul>
<ul style="list-style-type: none"> <li>F. DE CIENCIAS ECONÓMICAS Y EMPRESARIALES, COMERCIALIZACIÓN E INVESTIGACIÓN DE MERCADOS, ECONOMÍA APLICADA, ECONOMÍA FINANCIERA Y CONTABILIDAD, ECONOMÍA INTERNACIONAL Y DE ESPAÑA, FUNDAMENTOS DEL ANÁLISIS ECONÓMICO, HISTORIA E INSTITUCIONES ECONÓMICAS, MÉTODOS CUANTITATIVOS PARA LA ECONOMÍA Y LA EMPRESA Y ORGANIZACIÓN DE EMPRESAS.</li> </ul>
<ul style="list-style-type: none"> <li>F. DE COMUNICACIÓN Y DOCUMENTACIÓN Y BIBLIOTECONOMÍA Y DOCUMENTACIÓN.</li> </ul>
<ul style="list-style-type: none"> <li>F. DE FARMACIA Y QUÍMICA FARMACÉUTICA Y ORGÁNICA.</li> </ul>
<ul style="list-style-type: none"> <li>F. DE FILOSOFÍA Y LETRAS, ANÁLISIS GEOGRÁFICO REGIONAL, GEOGRAFÍA FÍSICA Y GEOGRAFÍA HUMANA.</li> </ul>
<ul style="list-style-type: none"> <li>F. DE ODONTOLOGÍA, ESTOMATOLOGÍA Y RADIOLOGÍA Y MEDICINA FÍSICA.</li> </ul>
<ul style="list-style-type: none"> <li>F. DE ODONTOLOGÍA Y ESTOMATOLOGÍA (2 PROYECTOS).</li> </ul>
<ul style="list-style-type: none"> <li>F. DE TRADUCCIÓN E INTERPRETACIÓN, FILOLOGÍA ESLAVA, FILOLOGÍA INGLESA, FILOLOGÍA ITALIANA Y TRADUCCIÓN E INTERPRETACIÓN.</li> </ul>
<b>CENTROS</b>
<ul style="list-style-type: none"> <li>F. DE CIENCIAS (2 PROYECTOS).</li> </ul>
<ul style="list-style-type: none"> <li>F. DE DERECHO (3 PROYECTOS).</li> </ul>
<b>ÁREAS</b>
<ul style="list-style-type: none"> <li>ÁLGEBRA (4 PROYECTOS).</li> </ul>

• ANÁLISIS GEOGRÁFICO REGIONAL Y GEOGRAFÍA FÍSICA.
• BIOLOGÍA CELULAR (4 PROYECTOS)
• BIOQUÍMICA Y BIOLOGÍA MOLECULAR I
• BIOQUÍMICA Y BIOLOGÍA MOLECULAR III E INMUNOLOGÍA.
• CIENCIAS Y TÉCNICAS HISTORIOGRÁFICAS E HISTORIA MEDIEVAL.
• DIDÁCTICA DE LA EXPRESIÓN PLÁSTICA.
• DERECHO PENAL (2 PROYECTOS).
• ELECTRÓNICA Y TECNOLOGÍA ELECTRÓNICA (2 PROYECTOS).
• ENFERMERÍA (5 PROYECTOS).
• ESTADÍSTICA E INVESTIGACIÓN OPERATIVA (2 PROYECTOS).
• ESTOMATOLOGÍA (4 PROYECTOS).
• ESTUDIOS HEBREOS Y ARAMEOS (3 PROYECTOS).
• FARMACOLOGÍA
• FILOLOGÍA GRIEGA.
• FILOLOGÍA GRIEGA, FILOLOGÍA LATINA E HISTORIA ANTIGUA (2 PROYECTOS).
• FÍSICA APLICADA (6 PROYECTOS).
• FÍSICA ATÓMICA, MOLECULAR Y NUCLEAR.
• FISILOGÍA (2 PROYECTOS).
• FISILOGÍA VEGETAL (4 PROYECTOS).
• GENÉTICA.
• GEODINÁMICA EXTERNA Y GEODINÁMICA INTERNA (6 PROYECTOS).
• HISTORIA MODERNA E HISTORIA DE AMÉRICA.
• INGENIERÍA HIDRÁULICA.
• INGENIERÍA QUÍMICA (2 PROYECTOS).
• INGENIERÍA TELEMÁTICA Y TEORÍA DE LA SEÑAL Y COMUNICACIONES (3 PROYECTOS)
• LENGUAJES Y SISTEMAS INFORMÁTICOS (2 PROYECTOS).
• LENGUAJES Y SISTEMAS INFORMÁTICOS Y MÚSICA.
• MECÁNICA DE MEDIOS CONTINUOS Y TEORÍA DE ESTRUCTURAS (2 PROYECTOS).
• MEDICINA PREVENTIVA Y SALUD PÚBLICA (2 PROYECTOS).
• MICROBIOLOGÍA (4 PROYECTOS).
• OFTALMOLOGÍA (2 PROYECTOS).
• ÓPTICA (3 PROYECTOS).
• ORGANIZACIÓN DE EMPRESAS.
• QUÍMICA ANALÍTICA, QUÍMICA FÍSICA Y QUÍMICA INORGÁNICA.
• QUÍMICA FARMACÉUTICA Y ORGÁNICA.
• QUÍMICA INORGÁNICA.
• QUÍMICA ORGÁNICA.
• TEORÍA DE LA SEÑAL Y COMUNICACIONES.



**ANEXO 3. SOLICITUDES DE MATERIAL INFORMÁTICO  
(EXCEPTO SOFTWARE Y MATERIAL AUDIOVISUAL)**

Listado de centros y áreas que han solicitado material informático (excepto software y material audiovisual)

<b>CENTROS</b>
• ESCUELA TÉCNICA SUPERIOR DE ARQUITECTURA.
• ESCUELA TÉCNICA SUPERIOR DE ING. INFORMÁTICA Y DE TELECOMUN.
• ESCUELA TÉCNICA SUPERIOR DE INGENIERÍA DE EDIFICACIÓN.
• FACULTAD DE BELLAS ARTES.
• FACULTAD DE CIENCIAS.
• FACULTAD DE CIENCIAS DE LA ACTIVIDAD FÍSICA Y EL DEPORTE.
• FACULTAD DE CIENCIAS DE LA EDUCACIÓN.
• FACULTAD DE CIENCIAS DEL TRABAJO.
• FACULTAD DE CIENCIAS ECONÓMICAS Y EMPRESARIALES.
• FACULTAD DE CIENCIAS SOCIALES DE MELILLA.
• FACULTAD DE COMUNICACIÓN Y DOCUMENTACIÓN.
• FACULTAD DE DERECHO.
• FACULTAD DE EDUCACIÓN Y HUMANIDADES DE CEUTA.
• FACULTAD DE FARMACIA.
• FACULTAD DE FILOSOFÍA Y LETRAS.
• FACULTAD DE MEDICINA.
• FACULTAD DE PSICOLOGÍA.
<b>ÁREAS</b>
(* áreas en las que algunos de los proyectos solicitados son coordinados con Centros)
• ANÁLISIS GEOGRÁFICO REGIONAL*.
• ARQUITECTURA Y TECNOLOGÍA DE COMPUTADORES.
• BIBLIOTECONOMÍA Y DOCUMENTACIÓN*.
• CIENCIAS DE LA COMPUTACIÓN E INTELIGENCIA ARTIFICIAL.
• COMERCIALIZACIÓN E INVESTIGACIÓN DE MERCADOS*.
• DIBUJO*.
• DIDÁCTICA DE LA LENGUA Y LA LITERATURA*.
• DIDÁCTICA DE LA MATEMÁTICA*.
• DIDÁCTICA DE LAS CIENCIAS EXPERIMENTALES*.
• DIDÁCTICA Y ORGANIZACIÓN ESCOLAR*.
• DIDÁCTICA DE LA EXPRESIÓN CORPORAL*.
• ECONOMÍA APLICADA*.
• ECONOMÍA FINANCIERA Y CONTABILIDAD*.
• ECONOMÍA INTERNACIONAL Y DE ESPAÑA*.

• ESCULTURA*.
• ESTADÍSTICA E INVESTIGACIÓN OPERATIVA.
• ESTÉTICA Y TEORÍA DE LAS ARTES
• ESTOMATOLOGÍA.
• ESTUDIOS HEBREOS Y ARAMEOS.
• FÍSICA APLICADA*.
• FUNDAMENTOS DEL ANÁLISIS ECONÓMICO*.
• GEOGRAFÍA FÍSICA*.
• GEOGRAFÍA HUMANA*.
• HISTORIA E INSTITUCIONES ECONÓMICAS*.
• INGENIERÍA TELEMÁTICA.
• LENGUAJES Y SISTEMAS INFORMÁTICOS*.
• MÉTODOS CUANTITATIVOS PARA LA ECONOMÍA Y LA EMPRESA*.
• MÉTODOS DE INVESTIGACIÓN Y DIAGNÓSTICO EN EDUCACIÓN*.
• MÚSICA.
• OBSTETRICIA Y GINECOLOGÍA.
• ORGANIZACIÓN DE EMPRESAS*.
• PINTURA*.
• PSICOLOGÍA EVOLUTIVA Y DE LA EDUCACIÓN*.
• RADIOLOGÍA Y MEDICINA FÍSICA*.
• TEORÍA DE LA SEÑAL Y COMUNICACIONES.
• TEORÍA E HISTORIA DE LA EDUCACIÓN*.

**ANEXO 4. SOLICITUDES DE MATERIAL AUDIOVISUAL (MODALIDAD 6)**

**Listado de centros y áreas que han solicitado material audiovisual**

<b>CENTROS</b>
• ESCUELA TÉCNICA SUPERIOR DE ARQUITECTURA.
• ESCUELA TÉCNICA SUPERIOR DE CAMINOS, CANALES Y PUERTOS.
• FACULTAD DE CIENCIAS.
• FACULTAD DE CIENCIAS DE LA ACTIVIDAD FÍSICA Y EL DEPORTE.
• FACULTAD DE CIENCIAS DE LA EDUCACIÓN.
• FACULTAD DE CIENCIAS DEL TRABAJO.
• FACULTAD DE CIENCIAS ECONÓMICAS Y EMPRESARIALES.
• FACULTAD DE CIENCIAS POLÍTICAS Y SOCIOLOGÍA.
• FACULTAD DE CIENCIAS SOCIALES DE MELILLA.
• FACULTAD DE COMUNICACIÓN Y DOCUMENTACIÓN.
• FACULTAD DE EDUCACIÓN Y HUMANIDADES DE CEUTA.
• FACULTAD DE EDUCACIÓN Y HUMANIDADES DE MELILLA.
• FACULTAD DE FARMACIA.
• FACULTAD DE FILOSOFÍA Y LETRAS.
• FACULTAD DE MEDICINA.
• FACULTAD DE PSICOLOGÍA.
<b>ÁREAS</b>
• ANÁLISIS GEOGRÁFICO REGIONAL.
• BIBLIOTECONOMÍA Y DOCUMENTACIÓN.
• BIOQUÍMICA Y BIOLOGÍA MOLECULAR I.
• CIENCIAS Y TÉCNICAS HISTORIOGRÁFICAS.
• COMERCIALIZACIÓN E INVESTIGACIÓN DE MERCADOS.
• DIBUJO*.
• DIDÁCTICA DE LA EXPRESIÓN PLÁSTICA.
• DIDÁCTICA DE LA LENGUA Y LA LITERATURA.
• DIDÁCTICA DE LA MATEMÁTICA.
• DIDÁCTICA Y ORGANIZACIÓN ESCOLAR.
• ECONOMÍA APLICADA.
• ECONOMÍA FINANCIERA Y CONTABILIDAD.
• ECONOMÍA INTERNACIONAL Y DE ESPAÑA.
• ESCULTURA.
• ESTUDIOS HEBREOS Y ARAMEOS.
• EXPRESIÓN GRÁFICA ARQUITECTÓNICA.
• FUNDAMENTOS DEL ANÁLISIS ECONÓMICO.

- GEOGRAFÍA FÍSICA.
- LÓGICA Y FILOSOFÍA DE LA CIENCIA.
- MEDICINA PREVENTIVA Y SALUD PÚBLICA.
- MÉTODOS CUANTITATIVOS PARA LA ECONOMÍA Y LA EMPRESA.
- NUTRICIÓN Y BROMATOLOGÍA.
- PARASITOLOGÍA
- PSICOLOGÍA EVOLUTIVA Y DE LA EDUCACIÓN.

**ANEXO 5. SOLICITUDES DE PRÁCTICAS DE CAMPO (MODALIDAD 7)**

**Listado de centros y áreas que han solicitado prácticas de campo**

<b>CENTROS</b>
• ESCUELA TÉCNICA SUPERIOR DE ARQUITECTURA.
• ESCUELA TÉCNICA SUPERIOR DE INGENIERÍA DE EDIFICACIÓN.
• FACULTAD DE BELLAS ARTES.
• FACULTAD DE DERECHO.
• FACULTAD DE CIENCIAS SOCIALES DE CEUTA.
<b>ÁREAS</b>
• ANÁLISIS GEOGRÁFICO REGIONAL.
• ARQUEOLOGÍA.
• ASTRONOMÍA Y ASTROFÍSICA.
• BIOQUÍMICA Y BIOLOGÍA MOLECULAR II.
• BOTÁNICA.
• CIENCIAS Y TÉCNICAS HISTORIOGRÁFICAS.
• CRISTALOGRAFÍA Y MINERALOGÍA.
• DERECHO PENAL.
• DIDÁCTICA DE LAS CIENCIAS EXPERIMENTALES.
• DIDÁCTICA DE LAS CIENCIAS SOCIALES.
• ECOLOGÍA.
• EDAFOLOGÍA Y QUÍMICA AGRÍCOLA.
• EDUCACIÓN FÍSICA Y DEPORTIVA.
• ESTÉTICA Y TEORÍA DE LAS ARTES.
• ESTRATIGRAFÍA.
• ESTUDIOS HEBREOS Y ARAMEOS.
• EXPRESIÓN GRÁFICA ARQUITECTÓNICA.
• FILOLOGÍA GRIEGA.
• FISIOTERAPIA.
• GEODINÁMICA EXTERNA.
• GEODINÁMICA INTERNA.
• GEOGRAFÍA FÍSICA.
• GEOGRAFÍA HUMANA.
• HISTORIA ANTIGUA.
• HISTORIA DEL ARTE.
• HISTORIA MEDIEVAL.
• HISTORIA MODERNA.
• INGENIERÍA DE LA CONSTRUCCIÓN.

• INGENIERÍA DEL TERRENO.
• MICROBIOLOGÍA.
• NUTRICIÓN Y BROMATOLOGÍA.
• PALEONTOLOGÍA.
• PETROLOGÍA Y GEOQUÍMICA.
• PREHISTORIA.
• TECNOLOGÍAS DEL MEDIO AMBIENTE.
• URBANÍSTICA Y ORDENACIÓN DEL TERRITORIO.
• ZOOLOGÍA.

# XIX Programa de Apoyo a la Docencia

## ÁLGEBRA

<b>Proyectos docentes</b>	
<b>Nombre del proyecto y comentarios</b>	<b>Cantidad subvencionada</b>
005/E/1 PRACTICAS DE MATEMATICAS	3,250.0
005/E/2 PRACTICAS DE INFORMATICA	1,250.0
005/E/3 PRÁCTICAS DE TELECOMUNICACIONES	1,250.0
005/E/4 PRACTICAS DE INFORMATICA (ceuta)	1,250.0
<b>Total subvencionado (Proyectos docentes):</b>	<b>7,000.0</b>
<b>Total subvencionado (ÁLGEBRA):</b>	<b>7,000.0</b>

## ANÁLISIS GEOGRÁFICO REGIONAL

<b>Proyectos docentes</b>	
<b>Nombre del proyecto y comentarios</b>	<b>Cantidad subvencionada</b>
010/E/1 PRÁCTICAS DE CAMPO	6,677.46
010/E/2 MATERIAL AUDIOVISUAL	940.0
010/E/3 INFRAESCT. INFORMÁTICA LAB. CARTOG. SIG TELEDETECCIÓN	3,300.0
<b>Total subvencionado (Proyectos docentes):</b>	<b>10,917.46</b>
<b>Total subvencionado (ANÁLISIS GEOGRÁFICO REGIONAL):</b>	<b>10,917.46</b>

## ANATOMÍA Y EMBRIOLOGÍA HUMANA

<b>Proyectos docentes</b>	
<b>Nombre del proyecto y comentarios</b>	<b>Cantidad subvencionada</b>
027/E/1 Modelos y material fungible para prácticas de Anatomía Humana	17,000.0
<b>Total subvencionado (Proyectos docentes):</b>	<b>17,000.0</b>
<b>Total subvencionado (ANATOMÍA Y EMBRIOLOGÍA HUMANA):</b>	<b>17,000.0</b>

## ARQUEOLOGÍA

<b>Proyectos docentes</b>	
<b>Nombre del proyecto y comentarios</b>	<b>Cantidad subvencionada</b>
033/E/1 PRACTICAS DE CAMPO	4,600.0
<b>Total subvencionado (Proyectos docentes):</b>	<b>4,600.0</b>
<b>Total subvencionado (ARQUEOLOGÍA):</b>	<b>4,600.0</b>

# XIX Programa de Apoyo a la Docencia

## ARQUITECTURA Y TECNOLOGÍA DE COMPUTADORES

<b>Proyectos docentes</b>		
<b>Nombre del proyecto y comentarios</b>	<b>Cantidad subvencionada</b>	
035/E/1 ADQUISICION DE NUEVAS PLACAS DE EVALUACIÓN PARA EL LABORATORIO DE SISTEMAS EMPOTRADOS	12,000.0	
<b>Total subvencionado (Proyectos docentes):</b>		12,000.0
<b>Total subvencionado (ARQUITECTURA Y TECNOLOGÍA DE COMPUTADORES):</b>		12,000.0

## ASTRONOMÍA Y ASTROFÍSICA

<b>Proyectos docentes</b>		
<b>Nombre del proyecto y comentarios</b>	<b>Cantidad subvencionada</b>	
038/E/1 Práctica de campo I: Observación del cielo nocturno	532.0	
038/E/2 Práctica de campo II: Astrofísica en el Parque de las Ciencias	450.0	
<b>Total subvencionado (Proyectos docentes):</b>		982.0
<b>Total subvencionado (ASTRONOMÍA Y ASTROFÍSICA):</b>		982.0

## BIBLIOTECONOMÍA Y DOCUMENTACIÓN

<b>Proyectos docentes</b>		
<b>Nombre del proyecto y comentarios</b>	<b>Cantidad subvencionada</b>	
040/E/1 DOMOTIZACIÓN DE UN AULA-TALLER PARA LA DOCENCIA PRÁCTICA	9,500.0	
<b>Total subvencionado (Proyectos docentes):</b>		9,500.0
<b>Total subvencionado (BIBLIOTECONOMÍA Y DOCUMENTACIÓN):</b>		9,500.0

## BIOLOGÍA CELULAR

<b>Proyectos docentes</b>		
<b>Nombre del proyecto y comentarios</b>	<b>Cantidad subvencionada</b>	
050/E/1 MICROTOMO DE ROTACIÓN PARA LA ELABORACION DE PREPARACIONES MICROSCOPICAS	12,356.96	
050/E/2 BAÑOS CALEFACTORES CONTROLADOS POR MICROPROCESADOR	469.64	
050/E/3 PREPARACIONES CITOISTOLÓGICAS	2,490.80	
<b>Total subvencionado (Proyectos docentes):</b>		15,317.40
<b>Total subvencionado (BIOLOGÍA CELULAR):</b>		15,317.40



# XIX Programa de Apoyo a la Docencia

## **BIOQUÍMICA Y BIOLOGÍA MOLECULAR I**

<b>Proyectos docentes</b>		
<b>Nombre del proyecto y comentarios</b>	<b>Cantidad subvencionada</b>	
902/E/1 Proyecto para subvencionar material nuevo de laboratorios docentes cosolidados en un Departamento	10,000.0	
902/E/2 Proyecto para subvencionar material inventariable de elevado coste en laboratorios docentes	4,000.0	
902/E/3 Proyecto para subvencionar el mantenimiento de material de prácticas docentes	500.0	
<b>Total subvencionado (Proyectos docentes):</b>		14,500.0
<b>Total subvencionado (BIOQUÍMICA Y BIOLOGÍA MOLECULAR I):</b>		14,500.0

## **BIOQUÍMICA Y BIOLOGÍA MOLECULAR II**

<b>Proyectos docentes</b>		
<b>Nombre del proyecto y comentarios</b>	<b>Cantidad subvencionada</b>	
903/E/1 Subvención de material nuevo de laboratorio en el Dpto. de Bioquímica y Biología Molecular 2	13,500.0	
903/E/2 Subvención de prácticas de campo	283.85	
<b>Total subvencionado (Proyectos docentes):</b>		13,783.85
<b>Total subvencionado (BIOQUÍMICA Y BIOLOGÍA MOLECULAR II):</b>		13,783.85

## **BIOQUÍMICA Y BIOLOGÍA MOLECULAR III**

<b>Proyectos docentes</b>		
<b>Nombre del proyecto y comentarios</b>	<b>Cantidad subvencionada</b>	
904/E/1 DETERMINACIONES BIOQUIMICAS DE INTERES CLINICO	10,000.0	
904/E/2 ESTABLECIMIENTO DE NUEVO LABORATORIO EN EL DEPTO	2,500.0	
<b>Total subvencionado (Proyectos docentes):</b>		12,500.0
<b>Total subvencionado (BIOQUÍMICA Y BIOLOGÍA MOLECULAR III):</b>		12,500.0

## **BOTÁNICA**

<b>Proyectos docentes</b>		
<b>Nombre del proyecto y comentarios</b>	<b>Cantidad subvencionada</b>	
063/E/1 Botánica.Facultad Ciencias.PRACTICAS CAMPO	13,818.75	
063/E/2 Botánica.Facultad Farmacia.PRACTICAS CAMPO	6,962.30	
063/E/3 Botánica.Fac. Ciencias. PRACTICAS LABORATORIO	1,250.0	
063/E/4 Botánica.Fac. Farmacia. PRACTICAS LABORATORIO	1,250.0	
<b>Total subvencionado (Proyectos docentes):</b>		23,281.05
<b>Total subvencionado (BOTÁNICA):</b>		23,281.05

# XIX Programa de Apoyo a la Docencia

## CIENCIAS DE LA COMPUTACIÓN E INTELIGENCIA ARTIFICIAL

<b>Proyectos docentes</b>	
<b>Nombre del proyecto y comentarios</b>	<b>Cantidad subvencionada</b>
075/E/1 Servidor para albergar un sistema de información hospitalario	1,115.42
<b>Total subvencionado (Proyectos docentes):</b>	<b>1,115.42</b>
<b>Total subvencionado (CIENCIAS DE LA COMPUTACIÓN E INTELIGENCIA ARTIFICIAL):</b>	<b>1,115.42</b>

## CIENCIAS Y TÉCNICAS HISTORIOGRÁFICAS

<b>Proyectos docentes</b>	
<b>Nombre del proyecto y comentarios</b>	<b>Cantidad subvencionada</b>
085/E/2 LECTOR DE MICROFILM (OPCIÓN B)	4,000.0
085/E/3 PRÁCTICAS DE CAMPO	700.0
<b>Total subvencionado (Proyectos docentes):</b>	<b>4,700.0</b>
<b>Total subvencionado (CIENCIAS Y TÉCNICAS HISTORIOGRÁFICAS):</b>	<b>4,700.0</b>

## CIRUGÍA

<b>Proyectos docentes</b>	
<b>Nombre del proyecto y comentarios</b>	<b>Cantidad subvencionada</b>
090/E/1 Equipos para laboratorio de docencia práctica	13,000.0
<b>Total subvencionado (Proyectos docentes):</b>	<b>13,000.0</b>
<b>Total subvencionado (CIRUGÍA):</b>	<b>13,000.0</b>

## COMERCIALIZACIÓN E INVESTIGACIÓN DE MERCADOS

<b>Proyectos docentes</b>	
<b>Nombre del proyecto y comentarios</b>	<b>Cantidad subvencionada</b>
095/E/1 INFRAESTRUCTURAS PARA LA MEJORA DE LA DOCENCIA PRACTICA EN LA FACULTAD DE CC. ECONOMICAS Y EMPRESARI	8,000.0
<b>Total subvencionado (Proyectos docentes):</b>	<b>8,000.0</b>
<b>Total subvencionado (COMERCIALIZACIÓN E INVESTIGACIÓN DE MERCADOS):</b>	<b>8,000.0</b>

# XIX Programa de Apoyo a la Docencia

## CONSTRUCCIONES ARQUITECTÓNICAS

<b>Proyectos docentes</b>	
<b>Nombre del proyecto y comentarios</b>	<b>Cantidad subvencionada</b>
110/E/1 MODULOS Y SOFTWARE PARA ENSAYOS DE MECANICA DE SUELOS	10,999.20
110/E/2 APARATOS DE USO MULTIPLE	11,000.80
<b>Total subvencionado (Proyectos docentes):</b>	22,000.0
<b>Total subvencionado (CONSTRUCCIONES ARQUITECTÓNICAS):</b>	22,000.0

## CRISTALOGRAFÍA Y MINERALOGÍA

<b>Proyectos docentes</b>	
<b>Nombre del proyecto y comentarios</b>	<b>Cantidad subvencionada</b>
120/E/1 EXCURSIÓN DE CAMPO. BAILEN	343.75
120/E/2 EXCURSIÓN DE CAMPO A ESCUZAR	283.85
120/E/3 EXCURSIÓN A MACAÉL	755.85
120/E/4 EXCURSIÓN AL SURESTE DE ESPAÑA	1,448.85
120/E/5 EXCURSIÓN AL CENTRO Y NORTE DE ESPAÑA	2,768.85
120/E/6 EXCURSIÓN A MACAEL (ALMERÍA) Y CEHEGÍN (MURCIA)	700.85
120/E/7 EXCURSIÓN DE CAMPO A LAS PROVINCIAS DE ALMERÍA Y MURCIA	733.85
120/E/8 MATERIAL FUNGIBLE LABORATORIO	3,000.0
120/E/9 MATERIAL NUEVO LABORATORIO DOCENTE CONSOLIDADO EN DPTO.	1,500.0
<b>Total subvencionado (Proyectos docentes):</b>	11,535.85
<b>Total subvencionado (CRISTALOGRAFÍA Y MINERALOGÍA):</b>	11,535.85

## DERECHO PENAL

<b>Proyectos docentes</b>	
<b>Nombre del proyecto y comentarios</b>	<b>Cantidad subvencionada</b>
170/E/1 PRÁCTICAS DE EJECUCIÓN DE PENAS	3,000.0
170/E/2 ANÁLISIS DE LA JURISPRUDENCIA PENAL	1,300.0
<b>Total subvencionado (Proyectos docentes):</b>	4,300.0
<b>Total subvencionado (DERECHO PENAL):</b>	4,300.0

## DERMATOLOGÍA

<b>Proyectos docentes</b>	
<b>Nombre del proyecto y comentarios</b>	<b>Cantidad subvencionada</b>
183/E/1 PRACTICAS DE CIRUGÍA MENOR AMBULATORIA EN DERMATOLOGÍA	3,000.0
<b>Total subvencionado (Proyectos docentes):</b>	3,000.0
<b>Total subvencionado (DERMATOLOGÍA):</b>	3,000.0

# XIX Programa de Apoyo a la Docencia

## DIBUJO

<b>Proyectos docentes</b>	
<b>Nombre del proyecto y comentarios</b>	<b>Cantidad subvencionada</b>
185/E/1 ADQUISICIÓN DE HADWARE Y SOFTWARE NECESARIO PARA EL DESARROLLO DE LA DOCENCIA PRÁCTICA EN ASIGNATURA	2,500.0
185/E/2 Adquisición y montaje de sistemas de iluminación específico los talleres de dibujo y pintura que tra	3,000.0
185/E/3 Adquisición de material y equipamiento para el desarrollo de las prácticas en Audiovisuales y	4,739.99
185/E/4 Adquisición de material fundamental para el desarrollo de las prácticas de Creación Digital	2,369.99
185/E/5 Adquisición de material audiovisual en la nueva materia Audiovisuales	4,390.02
<b>Total subvencionado (Proyectos docentes):</b>	<b>17,000.0</b>
<b>Total subvencionado (DIBUJO):</b>	<b>17,000.0</b>

## DIDÁCTICA DE LA EXPRESIÓN CORPORAL

<b>Proyectos docentes</b>	
<b>Nombre del proyecto y comentarios</b>	<b>Cantidad subvencionada</b>
187/E/1 PRÁCTICAS DOCENTES EN LABORATORIO DE ANÁLISIS DE ENSEÑANZA AREA CORPORAL GRANADA	11,500.0
<b>Total subvencionado (Proyectos docentes):</b>	<b>11,500.0</b>
<b>Total subvencionado (DIDÁCTICA DE LA EXPRESIÓN CORPORAL):</b>	<b>11,500.0</b>

## DIDÁCTICA DE LA EXPRESIÓN PLÁSTICA

<b>Proyectos docentes</b>	
<b>Nombre del proyecto y comentarios</b>	<b>Cantidad subvencionada</b>
193/E/1 Adecuación Laborat. Grabado y Laborat. Imagen Digital a la docencia ECTS y los nuevos Grados	7,200.0
<b>Total subvencionado (Proyectos docentes):</b>	<b>7,200.0</b>
<b>Total subvencionado (DIDÁCTICA DE LA EXPRESIÓN PLÁSTICA):</b>	<b>7,200.0</b>

# XIX Programa de Apoyo a la Docencia

## **DIDÁCTICA DE LA LENGUA Y LA LITERATURA**

<b>Proyectos docentes</b>	
<b>Nombre del proyecto y comentarios</b>	<b>Cantidad subvencionada</b>
195/E/1 Material audiovisual y bibliográfico	1,500.0
195/E/2 El uso de la informatica como soporte esencial del trabajo práctico en los seminarios de las titulac	2,937.0
195/E/3 Didáctica de la lengua materna. Educación literaria en edades tempranas y el juego dramático en la e	4,063.0

**Total subvencionado (Proyectos docentes):** 8,500.0

**Total subvencionado (DIDÁCTICA DE LA LENGUA Y LA LITERATURA):** 8,500.0

## **DIDÁCTICA DE LA MATEMÁTICA**

<b>Proyectos docentes</b>	
<b>Nombre del proyecto y comentarios</b>	<b>Cantidad subvencionada</b>
200/E/1 MATERIALES PARA EL DESARROLLO DE LOS CRÉDITOS PRÁCTICOS EN EL ÁREA DE DIDÁCTICA DE LA MATEMÁTICA DE	1,286.37
200/E/2 MATERIALES PARA EL DESARROLLO DE LOS CRÉDITOS PRÁCTICOS EN EL ÁREA DE DIDÁCTICA DE LA MATEMÁTICA EN	2,376.63
200/E/3 El uso de la informática como soporte esencial del trabajo práctico en los seminarios de las titulac	2,937.0

**Total subvencionado (Proyectos docentes):** 6,600.0

**Total subvencionado (DIDÁCTICA DE LA MATEMÁTICA):** 6,600.0

## **DIDÁCTICA DE LAS CIENCIAS EXPERIMENTALES**

<b>Proyectos docentes</b>	
<b>Nombre del proyecto y comentarios</b>	<b>Cantidad subvencionada</b>
205/E/1 Taburetes para ampliación de puestos de trabajo en el Aula-Laboratorio de CC. Experimentales de Meli	1,500.0
205/E/2 Docencia Práctica en Ciencias para Graduados en Educación Infantil	2,000.0
205/E/3 Prácticas de Ciencias para Graduados en Ed. Infantil en Ceuta	1,200.0
205/E/5 La videoconferencia como herramienta para el diseño y gestión de la tarea práctica	3,711.20

**Total subvencionado (Proyectos docentes):** 8,411.20

**Total subvencionado (DIDÁCTICA DE LAS CIENCIAS EXPERIMENTALES):** 8,411.20

# XIX Programa de Apoyo a la Docencia

## DIDÁCTICA DE LAS CIENCIAS SOCIALES

<b>Proyectos docentes</b>		
<b>Nombre del proyecto y comentarios</b>	<b>Cantidad subvencionada</b>	
210/E/1 Prácticas de campo	5,300.0	
<b>Total subvencionado (Proyectos docentes):</b>		5,300.0
<b>Total subvencionado (DIDÁCTICA DE LAS CIENCIAS SOCIALES):</b>		5,300.0

## DIDÁCTICA Y ORGANIZACIÓN ESCOLAR

<b>Proyectos docentes</b>		
<b>Nombre del proyecto y comentarios</b>	<b>Cantidad subvencionada</b>	
215/E/1 USO DE LA INFORMATICA COMO SOPORTE ESENCIAL DEL TRABAJO PRACTICO EN LOS SEMINARIOS DE TITULAC DE GRA	2,937.0	
215/E/2 REC. AUDIOVISUALES COMO ELEMENTO ESENCIAL PARA EL DESARROLLO DE COMPETENCIAS PROF. POR LOS ESTUDIANT	4,258.45	
<b>Total subvencionado (Proyectos docentes):</b>		7,195.45
<b>Total subvencionado (DIDÁCTICA Y ORGANIZACIÓN ESCOLAR):</b>		7,195.45

## ECOLOGÍA

<b>Proyectos docentes</b>		
<b>Nombre del proyecto y comentarios</b>	<b>Cantidad subvencionada</b>	
220/E/1 PROYECTO 1. ESTUDIO EXPERIMENTAL DE TEMAS ECOLÓGICOS: EFECTOS DE LOS FACTORES BIÓTICOS Y ABIÓTICOS S	9,323.80	
220/E/2 PROYECTO 2. ESTUDIO INTEGRAL DE MEDIOS ACUATICOS	3,676.20	
220/E/3 PROYECTO 3. SUBVENCIÓN PRÁCTICAS DE CAMPO	3,500.0	
<b>Total subvencionado (Proyectos docentes):</b>		16,500.0
<b>Total subvencionado (ECOLOGÍA):</b>		16,500.0

## ECONOMÍA APLICADA

<b>Proyectos docentes</b>		
<b>Nombre del proyecto y comentarios</b>	<b>Cantidad subvencionada</b>	
225/E/1 INFRAESTRUCTURAS PARA LA MEJORA DE LA DOCENCIA PRÁCTICA EN LA FACULTAD DE CC. ECONÓMICAS Y EMPRESARI	12,000.0	
<b>Total subvencionado (Proyectos docentes):</b>		12,000.0
<b>Total subvencionado (ECONOMÍA APLICADA):</b>		12,000.0

# XIX Programa de Apoyo a la Docencia

## ***ECONOMÍA FINANCIERA Y CONTABILIDAD***

<b><i>Proyectos docentes</i></b>	
<b>Nombre del proyecto y comentarios</b>	<b>Cantidad subvencionada</b>
230/E/1 INFRAESTRUCTURA PARA LA MEJORA DE LA DOCENCIA PRACTICA EN LA FCCEE	14,400.0

**Total subvencionado (Proyectos docentes):** 14,400.0

**Total subvencionado (ECONOMÍA FINANCIERA Y CONTABILIDAD):** 14,400.0

## ***ECONOMÍA INTERNACIONAL Y DE ESPAÑA***

<b><i>Proyectos docentes</i></b>	
<b>Nombre del proyecto y comentarios</b>	<b>Cantidad subvencionada</b>
906/E/1 INFRAESTRUCTURAS PARA LA MEJORA DE LA DOCENCIA PRACTICA EN LA FACULTAD DE CC ECONOMICAS Y EMPRESARIA	6,000.0

**Total subvencionado (Proyectos docentes):** 6,000.0

**Total subvencionado (ECONOMÍA INTERNACIONAL Y DE ESPAÑA):** 6,000.0

## ***EDAFOLOGÍA Y QUÍMICA AGRÍCOLA***

<b><i>Proyectos docentes</i></b>	
<b>Nombre del proyecto y comentarios</b>	<b>Cantidad subvencionada</b>
240/E/1 PRÁCTICAS DE CAMPO FARMACIA Y CIENCIAS	6,805.45
240/E/2 INVENTARIABLE Y FUNGIBLE FARMACIA Y CIENCIAS	5,500.0
240/E/3 MANTENIMIENTO MATERIAL PRÁCTICAS FARMACIA Y CIENCIAS	1,194.55

**Total subvencionado (Proyectos docentes):** 13,500.0

**Total subvencionado (EDAFOLOGÍA Y QUÍMICA AGRÍCOLA):** 13,500.0

## ***EDUCACIÓN FÍSICA Y DEPORTIVA***

<b><i>Proyectos docentes</i></b>	
<b>Nombre del proyecto y comentarios</b>	<b>Cantidad subvencionada</b>
245/E/1 MATERIAL DEPORTIVO	1,558.72
245/E/2 VISITA A LOS CLUBES DE BALONCEN TO: ESTUDI... Y R.M.	1,635.62
245/E/3 VISITA AL CARD DE SIERRA NEVADA	283.86
245/E/4 ACTIVIDADES EN LA NATURALEZA	3,177.71
245/E/5 ACTIVIDADES FÍSICAS EN EL MEDIO NATURAL	5,520.0
245/E/6 GPS-ACELERÓMETRO COFINANCIADO CON CENTRO FCCAFD	5,360.0
245/E/7 MÓDULO OBSERVER SINCRONIZACIÓN DE REGISTROS	2,050.0
245/E/8 APLICACIÓN OPTO JUMP PLUS	3,100.0

**Total subvencionado (Proyectos docentes):** 22,685.91

**Total subvencionado (EDUCACIÓN FÍSICA Y DEPORTIVA):** 22,685.91

# XIX Programa de Apoyo a la Docencia

## ELECTROMAGNETISMO

<b>Proyectos docentes</b>	
<b>Nombre del proyecto y comentarios</b>	<b>Cantidad subvencionada</b>
247/E/1 FUNDAMENTOS DE ACUSTICA	4,264.52
<b>Total subvencionado (Proyectos docentes):</b>	4,264.52
<b>Total subvencionado (ELECTROMAGNETISMO):</b>	4,264.52

## ELECTRÓNICA

<b>Proyectos docentes</b>	
<b>Nombre del proyecto y comentarios</b>	<b>Cantidad subvencionada</b>
250/E/1 MANTENIMIENTO DE MATERIAL DE PRÁCTICAS DOCENTES	3,000.0
250/E/2 DOTACIÓN DE UN PUESTO DE LABORATORIO PARA PROYECTOS FIN DE CARRERA	4,500.0
250/E/3 ANALIZADOR DE ESPECTRO DE BAJA FRECUENCIA	4,000.0
250/E/4 MEDIDOR DE CAMPO MAGNÉTICO	3,000.0
<b>Total subvencionado (Proyectos docentes):</b>	14,500.0
<b>Total subvencionado (ELECTRÓNICA):</b>	14,500.0

## ENFERMERÍA

<b>Proyectos docentes</b>	
<b>Nombre del proyecto y comentarios</b>	<b>Cantidad subvencionada</b>
255/E/1 MATERIAL DEL LABORATORIO DE BIOQUÍMICA Y FISIOLÓGIA DEL DEPARTAMENTO DE ENFERMERÍA	3,208.77
255/E/2 MATERIAL PARA LAS AULAS TEÓRICO-PRÁCTICAS DESTINADO A CUIDADOS DE ENFERMERÍA	7,372.42
255/E/3 MATERIAL BIBLIOGRÁFICO PARA PLANES DE CUIDADOS INDIVIDUALIZADOS (GRANADA)	5,304.06
255/E/4 MATERIAL ACCESORIO PARA LA ACTIVIDAD FORMATIVA "PRÁCTICAS DE LABORATORIO"	1,500.0
255/E/5 MATERIAL BIBLIOGRÁFICO PARA PLANES DE CUIDADOS INDIVIDUALIZADOS (MELILLA)	3,500.0
<b>Total subvencionado (Proyectos docentes):</b>	20,885.25
<b>Total subvencionado (ENFERMERÍA):</b>	20,885.25



# XIX Programa de Apoyo a la Docencia

## ESCULTURA

<b>Proyectos docentes</b>	
<b>Nombre del proyecto y comentarios</b>	<b>Cantidad subvencionada</b>
260/E/1 ESCULTURA, FOTOGRAFIA, MATERIALES, CONSERVACION Y SEGURIDAD EN LABORATORIOS Y TALLERES DOCENTES.	10,000.0
260/E/2 ADQUISICION DE HARDWARE Y SOFTWARE NECESARIO PARA EL DESARROLLO DE LA DOC. PRAC. NN.G. EN BBAA- C.R	5,000.0
<b>Total subvencionado (Proyectos docentes):</b>	15,000.0
<b>Total subvencionado (ESCULTURA):</b>	15,000.0

## ESTADÍSTICA E INVESTIGACIÓN OPERATIVA

<b>Proyectos docentes</b>	
<b>Nombre del proyecto y comentarios</b>	<b>Cantidad subvencionada</b>
265/E/1 Software para prácticas del grado de estadística	19,000.0
265/E/2 12 tablet pc para las prácticas de los alumnos del máster en estadística aplicada	2,000.0
<b>Total subvencionado (Proyectos docentes):</b>	21,000.0
<b>Total subvencionado (ESTADÍSTICA E INVESTIGACIÓN OPERATIVA):</b>	21,000.0

## ESTÉTICA Y TEORÍA DE LAS ARTES

<b>Proyectos docentes</b>	
<b>Nombre del proyecto y comentarios</b>	<b>Cantidad subvencionada</b>
270/E/1 TABLETS PC	1,300.0
<b>Total subvencionado (Proyectos docentes):</b>	1,300.0
<b>Total subvencionado (ESTÉTICA Y TEORÍA DE LAS ARTES):</b>	1,300.0

## ESTOMATOLOGÍA

<b>Proyectos docentes</b>	
<b>Nombre del proyecto y comentarios</b>	<b>Cantidad subvencionada</b>
275/E/1 PRACTICAS DE SONDAJE PERIODONTALY PERIIMPLANTARIO CON SONDA ELECTRONICA FLORIDA	5,389.20
275/E/2 RADIOGRAFIA INTRAORAL DIGITAL EN LAS CLINICAS DE LA FACULTAD DE ODONTOLOGIA	18,727.20
<b>Total subvencionado (Proyectos docentes):</b>	24,116.40
<b>Total subvencionado (ESTOMATOLOGÍA):</b>	24,116.40

# XIX Programa de Apoyo a la Docencia

## ESTRATIGRAFÍA

<b>Proyectos docentes</b>	
<b>Nombre del proyecto y comentarios</b>	<b>Cantidad subvencionada</b>
280/E/1 CONTRATACION DE AUTOBUSES PARA PRACTICAS DE CAMPO	14,600.0
280/E/2 MATERIAL ESTEREOSCOPICO	4,100.0
<b>Total subvencionado (Proyectos docentes):</b>	<b>18,700.0</b>
<b>Total subvencionado (ESTRATIGRAFÍA):</b>	<b>18,700.0</b>

## ESTUDIOS HEBREOS Y ARAMEOS

<b>Proyectos docentes</b>	
<b>Nombre del proyecto y comentarios</b>	<b>Cantidad subvencionada</b>
290/E/1 Métodos Audiovisuales para la Enseñanza de la Lengua Hebrea	715.0
290/E/2 Rutas por la España Judía 2	1,552.54
<b>Total subvencionado (Proyectos docentes):</b>	<b>2,267.54</b>
<b>Total subvencionado (ESTUDIOS HEBREOS Y ARAMEOS):</b>	<b>2,267.54</b>

## EXPRESIÓN GRÁFICA ARQUITECTÓNICA

<b>Proyectos docentes</b>	
<b>Nombre del proyecto y comentarios</b>	<b>Cantidad subvencionada</b>
300/E/1 Instrumental para levantamiento de edificios	3,411.22
300/E/2 Fotogrametría Arquitectónica. Topografía aplicada y replanteos	14,088.78
300/E/3 PROYECTO 1 VIAJE PARA LA REALIZACIÓN DE PRÁCTICAS DE CAMPO	2,000.0
<b>Total subvencionado (Proyectos docentes):</b>	<b>19,500.0</b>
<b>Total subvencionado (EXPRESIÓN GRÁFICA ARQUITECTÓNICA):</b>	<b>19,500.0</b>

## EXPRESIÓN GRÁFICA EN LA INGENIERÍA

<b>Proyectos docentes</b>	
<b>Nombre del proyecto y comentarios</b>	<b>Cantidad subvencionada</b>
305/E/1 1.Mantenimiento y actualización de material de prácticas docentes	3,000.0
305/E/2 2. Adquisición licencias módulos programa educativo Sistema Fotogramétrico Digital	2,500.0
<b>Total subvencionado (Proyectos docentes):</b>	<b>5,500.0</b>
<b>Total subvencionado (EXPRESIÓN GRÁFICA EN LA INGENIERÍA):</b>	<b>5,500.0</b>

# XIX Programa de Apoyo a la Docencia

## FARMACIA Y TECNOLOGÍA FARMACÉUTICA

<b>Proyectos docentes</b>	
<b>Nombre del proyecto y comentarios</b>	<b>Cantidad subvencionada</b>
310/E/1 TECNOLOGÍA FARMACÉUTICA	14,000.0
310/E/2 MATERIAL FUNGIBLE	2,000.0
<b>Total subvencionado (Proyectos docentes):</b>	<b>16,000.0</b>
<b>Total subvencionado (FARMACIA Y TECNOLOGÍA FARMACÉUTICA):</b>	<b>16,000.0</b>

## FARMACOLOGÍA

<b>Proyectos docentes</b>	
<b>Nombre del proyecto y comentarios</b>	<b>Cantidad subvencionada</b>
315/E/1 POTENCIACIÓN POR ETANOL DE LA SEDACIÓN INDUCIDA CON PSICOFÁRMACOS EN EL TEST DEL ROTAROD	12,132.0
<b>Total subvencionado (Proyectos docentes):</b>	<b>12,132.0</b>
<b>Total subvencionado (FARMACOLOGÍA):</b>	<b>12,132.0</b>

## FILOLOGÍA ESLAVA

<b>Proyectos docentes</b>	
<b>Nombre del proyecto y comentarios</b>	<b>Cantidad subvencionada</b>
327/E/1 Laboratorio de interpretacion nº 2	8,000.0
<b>Total subvencionado (Proyectos docentes):</b>	<b>8,000.0</b>
<b>Total subvencionado (FILOLOGÍA ESLAVA):</b>	<b>8,000.0</b>

## FILOLOGÍA GRIEGA

<b>Proyectos docentes</b>	
<b>Nombre del proyecto y comentarios</b>	<b>Cantidad subvencionada</b>
340/E/1 Viaje Practicas	833.72
340/E/2 Ampliación laboratorio epigrafía y numismática I	809.56
340/E/3 Ampliación laboratorio epigrafía y numismática II	762.65
<b>Total subvencionado (Proyectos docentes):</b>	<b>2,405.93</b>
<b>Total subvencionado (FILOLOGÍA GRIEGA):</b>	<b>2,405.93</b>

# XIX Programa de Apoyo a la Docencia

## FILOLOGÍA INGLESA

<b>Proyectos docentes</b>	
<b>Nombre del proyecto y comentarios</b>	<b>Cantidad subvencionada</b>
345/E/1 LABORATORIO DE INVESTIGACIÓN Nº 2	15,500.0
<b>Total subvencionado (Proyectos docentes):</b>	15,500.0
<b>Total subvencionado (FILOLOGÍA INGLESA):</b>	15,500.0

## FILOLOGÍA ITALIANA

<b>Proyectos docentes</b>	
<b>Nombre del proyecto y comentarios</b>	<b>Cantidad subvencionada</b>
350/E/1 LABORATORIO DE INTERPRETACIÓN Nº 2	6,000.0
<b>Total subvencionado (Proyectos docentes):</b>	6,000.0
<b>Total subvencionado (FILOLOGÍA ITALIANA):</b>	6,000.0

## FILOLOGÍA LATINA

<b>Proyectos docentes</b>	
<b>Nombre del proyecto y comentarios</b>	<b>Cantidad subvencionada</b>
355/E/1 Ampliación laboratorio epigrafía y numismática I	809.58
355/E/2 Ampliación laboratorio epigrafía y numismática II	762.66
<b>Total subvencionado (Proyectos docentes):</b>	1,572.24
<b>Total subvencionado (FILOLOGÍA LATINA):</b>	1,572.24

## FÍSICA APLICADA

<b>Proyectos docentes</b>	
<b>Nombre del proyecto y comentarios</b>	<b>Cantidad subvencionada</b>
385/E/1 AMPLIACIÓN DEL EQUIPAMIENTO DE PRÁCTICAS PARA EL LABORATORIO DE FÍSICA DE LA EDIFICACIÓN. FASE II	7,928.98
385/E/2 AMPLIACIÓN DEL EQUIPAMIENTO DE PRÁCTICAS PARA EL LABORATORIO DE FÍSICA I	4,320.0
385/E/3 MEDIDAS AEROLÓGICAS Y RADIOMÉTRICAS	3,851.52
385/E/4 FENÓMENOS ELECTROMAGNÉTICOS COMBINADOS: FUERZA DE LORENTZ Y LEY DE INDUCCIÓN DE FARADY	2,300.0
385/E/5 CAMPO ELECTROSTÁTICO: LÍNEAS DE FUERZA Y LÍNEAS EQUIPOTENCIALES	776.26
385/E/6 AMPLIACIÓN PRÁCTICAS MECÁNICA DE FLUIDOS	1,511.08
385/E/7 PEQUEÑAS INVESTIGACIONES EN BIOFÍSICA	4,512.16
<b>Total subvencionado (Proyectos docentes):</b>	25,200.0
<b>Total subvencionado (FÍSICA APLICADA):</b>	25,200.0

# XIX Programa de Apoyo a la Docencia

## FÍSICA ATÓMICA, MOLECULAR Y NUCLEAR

<b>Proyectos docentes</b>	
<b>Nombre del proyecto y comentarios</b>	<b>Cantidad subvencionada</b>
390/E/1 Aparato de Millikan	664.79
390/E/2 Practica docente Efecto Zeeman con cámara de CCD	5,500.0
<b>Total subvencionado (Proyectos docentes):</b>	<b>6,164.79</b>
<b>Total subvencionado (FÍSICA ATÓMICA, MOLECULAR Y NUCLEAR):</b>	<b>6,164.79</b>

## FISICOQUIMICA

<b>Proyectos docentes</b>	
<b>Nombre del proyecto y comentarios</b>	<b>Cantidad subvencionada</b>
907/E/1 ADQUISICIÓN DE UN CROMATÓGRAFO HPLC	8,000.0
<b>Total subvencionado (Proyectos docentes):</b>	<b>8,000.0</b>
<b>Total subvencionado (FISICOQUIMICA):</b>	<b>8,000.0</b>

## FISIOLOGÍA

<b>Proyectos docentes</b>	
<b>Nombre del proyecto y comentarios</b>	<b>Cantidad subvencionada</b>
410/E/1 PETICION MATERIAL DE PRACTICAS	8,257.87
410/E/2 PETICION MATERIAL DE PRACTICAS	5,242.13
<b>Total subvencionado (Proyectos docentes):</b>	<b>13,500.0</b>
<b>Total subvencionado (FISIOLOGÍA):</b>	<b>13,500.0</b>

## FISIOLOGÍA VEGETAL

<b>Proyectos docentes</b>	
<b>Nombre del proyecto y comentarios</b>	<b>Cantidad subvencionada</b>
412/E/1 Mantenimiento prácticas Dpto. Fisiología Vegetal F. FARMACIA	764.64
412/E/2 Docencia Práctica Multidisciplinar Dpto. Fisiología Vegetal F. Farmcia	5,685.36
412/E/3 Mantenimiento prácticas Dpto. Fisiología Vegetal F. CIENCIAS	1,500.0
412/E/4 Docencia prácti. multidisciplinar Dpto. Fisiología Vegetal F. Ciencias	4,950.0
<b>Total subvencionado (Proyectos docentes):</b>	<b>12,900.0</b>
<b>Total subvencionado (FISIOLOGÍA VEGETAL):</b>	<b>12,900.0</b>

# XIX Programa de Apoyo a la Docencia

## FISIOTERAPIA

<b>Proyectos docentes</b>	
<b>Nombre del proyecto y comentarios</b>	<b>Cantidad subvencionada</b>
413/E/1 MANEJO DE SITUACIONES DE URGENCIA VITAL EN EL AMBITO DE LA FISIOTERAPIA A TRAVES DE MONITORIZACION S	3,572.81
413/E/2 ESTUDIO DEL DOLOR EN LAS PATOLOGIAS DE LA COLUMNA VERTEBRAL Y RESPIRATORIAS CON POLEOTERAPIA	13,837.01
413/E/3 PRACTICAS DE CAMPO	590.18
<b>Total subvencionado (Proyectos docentes):</b>	<b>18,000.0</b>
<b>Total subvencionado (FISIOTERAPIA):</b>	<b>18,000.0</b>

## FUNDAMENTOS DEL ANÁLISIS ECONÓMICO

<b>Proyectos docentes</b>	
<b>Nombre del proyecto y comentarios</b>	<b>Cantidad subvencionada</b>
415/E/1 Infraestructuras para la mejora de la docencia practica en la FCCEE	4,500.0
<b>Total subvencionado (Proyectos docentes):</b>	<b>4,500.0</b>
<b>Total subvencionado (FUNDAMENTOS DEL ANÁLISIS ECONÓMICO):</b>	<b>4,500.0</b>

## GENÉTICA

<b>Proyectos docentes</b>	
<b>Nombre del proyecto y comentarios</b>	<b>Cantidad subvencionada</b>
420/E/1 RENOVACIÓN DE PARTE DE LA DOTACIÓN Y ADQUISICIÓN DE NUEVSO INSTRUMENTOS PARA LOS LABORATORIOS DE PRÁ	16,500.0
<b>Total subvencionado (Proyectos docentes):</b>	<b>16,500.0</b>
<b>Total subvencionado (GENÉTICA):</b>	<b>16,500.0</b>

## GEODINÁMICA EXTERNA

<b>Proyectos docentes</b>	
<b>Nombre del proyecto y comentarios</b>	<b>Cantidad subvencionada</b>
427/E/1 CONTRATACIÓN DE AUTOBUSES PARA PRÁCTICAS DE CAMPO	10,706.82
427/E/2 ACCESORIOS DE GPS LEICA SERIE 1200	160.06
427/E/3 50 BRÚJULAS SILVA CON CLINÓMETRO	1,427.21
427/E/4 1 ESTEREOSCOPIO DE SOBREMESA TECHNICS	799.72
427/E/5 10 ESTEREOSCOPIOS DE CAMPO PEAK	227.39
427/E/6 SIMULADOR DE AGUAS SUBTERRÁNEAS	300.0
<b>Total subvencionado (Proyectos docentes):</b>	<b>13,621.20</b>
<b>Total subvencionado (GEODINÁMICA EXTERNA):</b>	<b>13,621.20</b>

# XIX Programa de Apoyo a la Docencia

## GEODINÁMICA INTERNA

<b>Proyectos docentes</b>	
<b>Nombre del proyecto y comentarios</b>	<b>Cantidad subvencionada</b>
428/E/1 CONTRATACION DE AUTOBUSES PARA PRÁCTICAS DE CAMPO	15,407.38
428/E/2 ACCESORIOS DE GPS LEICA SERIE 1200	230.34
428/E/3 50 BRÚJULAS SILVA CON CLINÓMETRO	2,553.79
428/E/4 1 ESTEREOSCOPIO DE SOBREMESA TECHNICS	1,150.82
428/E/5 10 ESTEREOSCOPIOS DE CAMPO PEAK	327.21
428/E/6 SIMULADOR DE AGUAS SUBTERRÁNEAS	400.0
<b>Total subvencionado (Proyectos docentes):</b>	<b>20,069.54</b>
<b>Total subvencionado (GEODINÁMICA INTERNA):</b>	<b>20,069.54</b>

## GEOGRAFÍA FÍSICA

<b>Proyectos docentes</b>	
<b>Nombre del proyecto y comentarios</b>	<b>Cantidad subvencionada</b>
430/E/1 PRÁCTICAS DE CAMPO	5,294.60
430/E/2 MATERIAL AUDIOVISUAL	940.0
430/E/3 INFRAESTRUCTURA INFORMATICA PARA LABORATORIO DE CARTOGRAFÍA, SIG Y TELEDETECCIÓN	2,800.0
<b>Total subvencionado (Proyectos docentes):</b>	<b>9,034.60</b>
<b>Total subvencionado (GEOGRAFÍA FÍSICA):</b>	<b>9,034.60</b>

## GEOGRAFÍA HUMANA

<b>Proyectos docentes</b>	
<b>Nombre del proyecto y comentarios</b>	<b>Cantidad subvencionada</b>
435/E/1 PRACTICAS DE CAMPO2011/12	6,123.15
435/E/2 DOTACION DE INFRAESTRUCTURA INFORMATICA PARA CREACION DE CARTOGRAFIA, SIG Y TELEDETECCION	4,376.85
435/E/3 SOFTWARE PARA PRACTICAS	500.0
<b>Total subvencionado (Proyectos docentes):</b>	<b>11,000.0</b>
<b>Total subvencionado (GEOGRAFÍA HUMANA):</b>	<b>11,000.0</b>

## HISTOLOGÍA

<b>Proyectos docentes</b>	
<b>Nombre del proyecto y comentarios</b>	<b>Cantidad subvencionada</b>
443/E/1 PRÁCTICAS DE HISTOLOGÍA MÉDICA E INGENIERÍA TISULAR	8,070.0
<b>Total subvencionado (Proyectos docentes):</b>	<b>8,070.0</b>
<b>Total subvencionado (HISTOLOGÍA):</b>	<b>8,070.0</b>

# XIX Programa de Apoyo a la Docencia

## HISTORIA ANTIGUA

<b>Proyectos docentes</b>	
<b>Nombre del proyecto y comentarios</b>	<b>Cantidad subvencionada</b>
445/E/1 Viajes de prácticas de campo	2,900.0
445/E/2 Ampliación laboratorio epigrafía y numismática I	809.56
445/E/3 Ampliación laboratorio epigrafía y numismática II	762.65
<b>Total subvencionado (Proyectos docentes):</b>	<b>4,472.21</b>
<b>Total subvencionado (HISTORIA ANTIGUA):</b>	<b>4,472.21</b>

## HISTORIA DEL ARTE

<b>Proyectos docentes</b>	
<b>Nombre del proyecto y comentarios</b>	<b>Cantidad subvencionada</b>
465/E/1 PRACTICAS DE CAMPO	10,700.0
<b>Total subvencionado (Proyectos docentes):</b>	<b>10,700.0</b>
<b>Total subvencionado (HISTORIA DEL ARTE):</b>	<b>10,700.0</b>

## HISTORIA E INSTITUCIONES ECONÓMICAS

<b>Proyectos docentes</b>	
<b>Nombre del proyecto y comentarios</b>	<b>Cantidad subvencionada</b>
480/E/1 Infraestructuras para la mejora de la docencia practica en la FCCEE	4,000.0
<b>Total subvencionado (Proyectos docentes):</b>	<b>4,000.0</b>
<b>Total subvencionado (HISTORIA E INSTITUCIONES ECONÓMICAS):</b>	<b>4,000.0</b>

## HISTORIA MEDIEVAL

<b>Proyectos docentes</b>	
<b>Nombre del proyecto y comentarios</b>	<b>Cantidad subvencionada</b>
485/E/1 PRÁCTICAS DE CAMPO	3,300.0
<b>Total subvencionado (Proyectos docentes):</b>	<b>3,300.0</b>
<b>Total subvencionado (HISTORIA MEDIEVAL):</b>	<b>3,300.0</b>

## HISTORIA MODERNA

<b>Proyectos docentes</b>	
<b>Nombre del proyecto y comentarios</b>	<b>Cantidad subvencionada</b>
490/E/1 Prácticas de Campo	2,900.0
<b>Total subvencionado (Proyectos docentes):</b>	<b>2,900.0</b>
<b>Total subvencionado (HISTORIA MODERNA):</b>	<b>2,900.0</b>



# XIX Programa de Apoyo a la Docencia

## INGENIERÍA CARTOGRÁFICA, GEODÉSICA Y FOTOGRAMETRÍA

<b>Proyectos docentes</b>	
<b>Nombre del proyecto y comentarios</b>	<b>Cantidad subvencionada</b>
505/E/1 Estación total de medición Sin Prisma y Control Remoto	6,375.0
<b>Total subvencionado (Proyectos docentes):</b>	6,375.0
<b>Total subvencionado (INGENIERÍA CARTOGRÁFICA, GEODÉSICA Y FOTOGRAMETRÍA):</b>	6,375.0

## INGENIERÍA DE LA CONSTRUCCIÓN

<b>Proyectos docentes</b>	
<b>Nombre del proyecto y comentarios</b>	<b>Cantidad subvencionada</b>
510/E/1 Viajes de prácticas	4,200.0
<b>Total subvencionado (Proyectos docentes):</b>	4,200.0
<b>Total subvencionado (INGENIERÍA DE LA CONSTRUCCIÓN):</b>	4,200.0

## INGENIERÍA DEL TERRENO

<b>Proyectos docentes</b>	
<b>Nombre del proyecto y comentarios</b>	<b>Cantidad subvencionada</b>
525/E/1 Sistema para la caracterización del comportamiento de juntas y matriz rocosa.	8,425.78
<b>Total subvencionado (Proyectos docentes):</b>	8,425.78
<b>Total subvencionado (INGENIERÍA DEL TERRENO):</b>	8,425.78

## INGENIERÍA E INFRAESTRUCTURA DE LOS TRANSPORTES

<b>Proyectos docentes</b>	
<b>Nombre del proyecto y comentarios</b>	<b>Cantidad subvencionada</b>
530/E/1 Dotación de software	4,325.0
<b>Total subvencionado (Proyectos docentes):</b>	4,325.0
<b>Total subvencionado (INGENIERÍA E INFRAESTRUCTURA DE LOS TRANSPORTES):</b>	4,325.0

## INGENIERÍA ELÉCTRICA

<b>Proyectos docentes</b>	
<b>Nombre del proyecto y comentarios</b>	<b>Cantidad subvencionada</b>
535/E/1 Ingeniería Eléctrica: Máquinas eléctricas.	6,000.0
535/E/2 Recuperación de material de medida de potencia eléctrica	1,000.0
<b>Total subvencionado (Proyectos docentes):</b>	7,000.0
<b>Total subvencionado (INGENIERÍA ELÉCTRICA):</b>	7,000.0

# XIX Programa de Apoyo a la Docencia

## INGENIERÍA HIDRÁULICA

<b>Proyectos docentes</b>		
<b>Nombre del proyecto y comentarios</b>	<b>Cantidad subvencionada</b>	
540/E/1 MODELOS REDUCIDOS DE DIQUES EN TALUD, ESPALDONES Y OBRAS DE ABRIGO	6,500.0	
<b>Total subvencionado (Proyectos docentes):</b>		6,500.0
<b>Total subvencionado (INGENIERÍA HIDRÁULICA):</b>		6,500.0

## INGENIERÍA QUÍMICA

<b>Proyectos docentes</b>		
<b>Nombre del proyecto y comentarios</b>	<b>Cantidad subvencionada</b>	
555/E/1 INTERCAMBIADOR CARCASA Y TUBO	14,000.0	
555/E/2 KIT DE DEMOSTRACION: REGULACION DE PRESION, REGISTRO DE DATOS Y MEDICION CON PC	3,000.0	
<b>Total subvencionado (Proyectos docentes):</b>		17,000.0
<b>Total subvencionado (INGENIERÍA QUÍMICA):</b>		17,000.0

## INGENIERÍA TELEMÁTICA

<b>Proyectos docentes</b>		
<b>Nombre del proyecto y comentarios</b>	<b>Cantidad subvencionada</b>	
560/E/2 DESARROLLOS PUNTUALES PFM	2,295.28	
560/E/3 DOCENCIA ALUMNOS	4,282.98	
<b>Total subvencionado (Proyectos docentes):</b>		6,578.26
<b>Total subvencionado (INGENIERÍA TELEMÁTICA):</b>		6,578.26

## INMUNOLOGÍA

<b>Proyectos docentes</b>		
<b>Nombre del proyecto y comentarios</b>	<b>Cantidad subvencionada</b>	
566/E/1 Docencia del área Inmunología en las Licenciaturas de Biología, Bioquímica	1,100.0	
566/E/2 Docencia del área Inmunología en la Licenciatura y Grado de Farmacia	1,100.0	
566/E/3 Docencia de Inmunología del Grado de Medicina	500.0	
566/E/4 Docencia del área Inmunología en el Grado de Odontología	500.0	
566/E/5 Establecimiento de un nuevo laboratorio de prácticas en el Departamento de Bioquímica y Biología Mol	8,300.0	
<b>Total subvencionado (Proyectos docentes):</b>		11,500.0
<b>Total subvencionado (INMUNOLOGÍA):</b>		11,500.0

# XIX Programa de Apoyo a la Docencia

## LENGUAJES Y SISTEMAS INFORMÁTICOS

<b>Proyectos docentes</b>	
<b>Nombre del proyecto y comentarios</b>	<b>Cantidad subvencionada</b>
570/E/1 ADQUISICIÓN DE HADWARE Y SOFTWARE DOCENCIA PRÁCTICA NUEVOS GRADOS BB.AA. Y CONSERVACIÓN Y RESTAURAC.	3,000.0
570/E/2 HERRAMIENTAS-SOFTWARE ENSEÑANZA PRÁCTICA DE SIST. CONCURRENTES Y DISTRIBUIDOS NUEVO GRADO INFORMÁT.	7,512.07
570/E/3 ACTUALIZACIÓN DEL AULA DE MÚSICA Y NUEVAS TECNOLOGÍAS	4,271.26
570/E/4 ACTUALIZACIÓN LICENCIAS SOFTWARE Y SISTEMA VISUALIZACIÓN 3D INTERACTIVO-AULA INFORMÁTICA ARQUITECTUR	1,000.0

Total subvencionado (Proyectos docentes): 15,783.33

Total subvencionado (LENGUAJES Y SISTEMAS INFORMÁTICOS): 15,783.33

## LINGÜÍSTICA GENERAL

<b>Proyectos docentes</b>	
<b>Nombre del proyecto y comentarios</b>	<b>Cantidad subvencionada</b>
575/E/1 PRÁCTICAS DE INICIACIÓN A LAS NUEVAS TECNOLOGÍAS APLICADAS A LA ENSEÑANZA DE LA LINGÜÍSTICA GENERAL	5,400.0

Total subvencionado (Proyectos docentes): 5,400.0

Total subvencionado (LINGÜÍSTICA GENERAL): 5,400.0

## LÓGICA Y FILOSOFÍA DE LA CIENCIA

<b>Proyectos docentes</b>	
<b>Nombre del proyecto y comentarios</b>	<b>Cantidad subvencionada</b>
585/E/1 PROYECTORES	1,300.0

Total subvencionado (Proyectos docentes): 1,300.0

Total subvencionado (LÓGICA Y FILOSOFÍA DE LA CIENCIA): 1,300.0

## MECÁNICA DE MEDIOS CONTINUOS Y TEORÍA DE ESTRUCTURAS

<b>Proyectos docentes</b>	
<b>Nombre del proyecto y comentarios</b>	<b>Cantidad subvencionada</b>
605/E/1 FUENTE DE ALIMENTACIÓN	3,900.0
605/E/2 SERVOACTUADOR HIDRAULICO, CONTROLES Y GRUPO HIDRÁULICO	10,100.0

Total subvencionado (Proyectos docentes): 14,000.0

Total subvencionado (MECÁNICA DE MEDIOS CONTINUOS Y TEORÍA DE ESTRUCTURAS): 14,000.0

# XIX Programa de Apoyo a la Docencia

## MEDICINA

<b>Proyectos docentes</b>	
<b>Nombre del proyecto y comentarios</b>	<b>Cantidad subvencionada</b>
610/E/1 ENTRENAMIENTO EN ECOGRAFIA DE LA TIROIDES	1,394.64
610/E/2 REANIMACIÓN CARDIOPULMONAR	18,063.64
<b>Total subvencionado (Proyectos docentes):</b>	19,458.28
<b>Total subvencionado (MEDICINA):</b>	19,458.28

## MEDICINA PREVENTIVA Y SALUD PÚBLICA

<b>Proyectos docentes</b>	
<b>Nombre del proyecto y comentarios</b>	<b>Cantidad subvencionada</b>
615/E/1 PRACTICAS DE SANIDAD AMBIENTAL	7,000.0
615/E/2 PRACTICAS DE HIGIENE DE MANOS	1,300.0
<b>Total subvencionado (Proyectos docentes):</b>	8,300.0
<b>Total subvencionado (MEDICINA PREVENTIVA Y SALUD PÚBLICA):</b>	8,300.0

## MÉTODOS CUANTITATIVOS PARA LA ECONOMÍA Y LA EMPRESA

<b>Proyectos docentes</b>	
<b>Nombre del proyecto y comentarios</b>	<b>Cantidad subvencionada</b>
623/E/1 Infraestructuras para la mejora de la docencia práctica en la FCCEE	6,000.0
<b>Total subvencionado (Proyectos docentes):</b>	6,000.0
<b>Total subvencionado (MÉTODOS CUANTITATIVOS PARA LA ECONOMÍA Y LA EMPRESA):</b>	6,000.0

## MÉTODOS DE INVESTIGACIÓN Y DIAGNÓSTICO EN EDUCACIÓN

<b>Proyectos docentes</b>	
<b>Nombre del proyecto y comentarios</b>	<b>Cantidad subvencionada</b>
625/E/1 ADECUACION DE LA WEB PARA LA GESTION DEL PRACTICUM	2,937.0
<b>Total subvencionado (Proyectos docentes):</b>	2,937.0
<b>Total subvencionado (MÉTODOS DE INVESTIGACIÓN Y DIAGNÓSTICO EN EDUCACIÓN):</b>	2,937.0

# XIX Programa de Apoyo a la Docencia

## MICROBIOLOGÍA

<b>Proyectos docentes</b>	
<b>Nombre del proyecto y comentarios</b>	<b>Cantidad subvencionada</b>
630/E/1 Dotacion material para el nuevo laboratorio docente del dpto. Microbiologia Seccion Ciencias	7,700.0
630/E/2 Dotación material para laboratorio docente del dpto. Microbiologia seccion Farmacia	7,700.0
630/E/3 Dotacion Material para laboratorio docente Dpto. Microbiologia Seccion Medicina-Odontologia	4,400.0
630/E/4 Dotacion para Practicas de Campo	700.0
<b>Total subvencionado (Proyectos docentes):</b>	<b>20,500.0</b>
<b>Total subvencionado (MICROBIOLOGÍA):</b>	<b>20,500.0</b>

## MÚSICA

<b>Proyectos docentes</b>	
<b>Nombre del proyecto y comentarios</b>	<b>Cantidad subvencionada</b>
635/E/1 ACTUALIZACION AULA MUSCA Y NUEVAS TECNOLOGIAS	3,200.0
<b>Total subvencionado (Proyectos docentes):</b>	<b>3,200.0</b>
<b>Total subvencionado (MÚSICA):</b>	<b>3,200.0</b>

## NUTRICIÓN Y BROMATOLOGÍA

<b>Proyectos docentes</b>	
<b>Nombre del proyecto y comentarios</b>	<b>Cantidad subvencionada</b>
640/E/1 MATERIAL FUNGIBLE PARA PRACTICAS DOCENTES	5,000.0
640/E/2 APARATOS DE LABORATORIO PRA PRACTICAS DOCENTES	4,900.60
640/E/3 MANTENIMIENTO DE MATERIAL PRACTICAS DOCENTES	1,599.40
<b>Total subvencionado (Proyectos docentes):</b>	<b>11,500.0</b>
<b>Total subvencionado (NUTRICIÓN Y BROMATOLOGÍA):</b>	<b>11,500.0</b>

## OBSTETRICIA Y GINECOLOGÍA

<b>Proyectos docentes</b>	
<b>Nombre del proyecto y comentarios</b>	<b>Cantidad subvencionada</b>
645/E/1 Simulador Ginecológico	5,656.30
645/E/2 entrenador de parto PROMPT-c/episiotomía	1,843.70
<b>Total subvencionado (Proyectos docentes):</b>	<b>7,500.0</b>
<b>Total subvencionado (OBSTETRICIA Y GINECOLOGÍA):</b>	<b>7,500.0</b>

# XIX Programa de Apoyo a la Docencia

## OFTALMOLOGÍA

<b>Proyectos docentes</b>	
<b>Nombre del proyecto y comentarios</b>	<b>Cantidad subvencionada</b>
646/E/1 Material para docencia practica	752.25
646/E/2 Equipo para docencia practica	3,000.0
<b>Total subvencionado (Proyectos docentes):</b>	<b>3,752.25</b>
<b>Total subvencionado (OFTALMOLOGÍA):</b>	<b>3,752.25</b>

## ÓPTICA

<b>Proyectos docentes</b>	
<b>Nombre del proyecto y comentarios</b>	<b>Cantidad subvencionada</b>
647/E/1 LABORATORIO DE INSTRUMENTACION OPTOMÉTRICA PARA MATERIAL APOYO A LA DOCENCIA PRATICA DE OPTICA Y OPT	11,945.23
647/E/2 UNIDAD DE REFRACCION COMPLETA PARA LA DOCENCIA PRACTICA DE OPTOMETRÍA Y CONTACTOLOGÍA	12,166.24
647/E/3 ADAPTACION GRADUAL DEL LABORATORIO DE OPTICA A LAS NUEVAS ENSEÑANZAS DEL GRADO EN FÍSICA	1,888.53
<b>Total subvencionado (Proyectos docentes):</b>	<b>26,000.0</b>
<b>Total subvencionado (ÓPTICA):</b>	<b>26,000.0</b>

## ORGANIZACIÓN DE EMPRESAS

<b>Proyectos docentes</b>	
<b>Nombre del proyecto y comentarios</b>	<b>Cantidad subvencionada</b>
650/E/1 Infraestructura para la mejora de la docencia práctica en la FCCEE	6,653.0
650/E/2 Material para proyección multimedia en las aulas	7,847.0
<b>Total subvencionado (Proyectos docentes):</b>	<b>14,500.0</b>
<b>Total subvencionado (ORGANIZACIÓN DE EMPRESAS):</b>	<b>14,500.0</b>

## OTORRINOLARINGOLOGÍA

<b>Proyectos docentes</b>	
<b>Nombre del proyecto y comentarios</b>	<b>Cantidad subvencionada</b>
653/E/1 Equipos para docencia practica	3,000.0
<b>Total subvencionado (Proyectos docentes):</b>	<b>3,000.0</b>
<b>Total subvencionado (OTORRINOLARINGOLOGÍA):</b>	<b>3,000.0</b>

# XIX Programa de Apoyo a la Docencia

## ***PALEONTOLOGÍA***

<b><i>Proyectos docentes</i></b>	
<b>Nombre del proyecto y comentarios</b>	<b>Cantidad subvencionada</b>
655/E/1 PETICION DE AUTOBUSES PARA PRACTICAS DE CAMPO	14,600.0
655/E/2 MATERIAL PARA MICROFOSILES	1,264.96
<b>Total subvencionado (Proyectos docentes):</b>	15,864.96
<b>Total subvencionado (PALEONTOLOGÍA):</b>	15,864.96

## ***PARASITOLOGÍA***

<b><i>Proyectos docentes</i></b>	
<b>Nombre del proyecto y comentarios</b>	<b>Cantidad subvencionada</b>
660/E/1 Material inventariable y fungible	9,332.26
<b>Total subvencionado (Proyectos docentes):</b>	9,332.26
<b>Total subvencionado (PARASITOLOGÍA):</b>	9,332.26

## ***PEDIATRÍA***

<b><i>Proyectos docentes</i></b>	
<b>Nombre del proyecto y comentarios</b>	<b>Cantidad subvencionada</b>
670/E/1 Laboratorio de Pediatría	7,000.0
<b>Total subvencionado (Proyectos docentes):</b>	7,000.0
<b>Total subvencionado (PEDIATRÍA):</b>	7,000.0

## ***PERSONALIDAD, EVALUACIÓN Y TRATAMIENTO PSICOLÓGICO***

<b><i>Proyectos docentes</i></b>	
<b>Nombre del proyecto y comentarios</b>	<b>Cantidad subvencionada</b>
680/E/1 Ampliación del material psicotécnico y visual de terapias psicológicas	9,012.44
<b>Total subvencionado (Proyectos docentes):</b>	9,012.44
<b>Total subvencionado (PERSONALIDAD, EVALUACIÓN Y TRATAMIENTO PSICOLÓGICO):</b>	9,012.44

# XIX Programa de Apoyo a la Docencia

## PETROLOGÍA Y GEOQUÍMICA

<b>Proyectos docentes</b>	
<b>Nombre del proyecto y comentarios</b>	<b>Cantidad subvencionada</b>
685/E/1 EXCURSION DE CAMPO CABO DE GATA	855.50
685/E/2 EXCURSIÓN DE CAMPO CABO DE GATA	855.50
685/E/3 TRABAJOS DE CAMPO DE PETROLOGÍA	6,637.70
685/E/4 EXCURSIÓN DE PETROGÉNESIS METAMÓRFICA	324.50
685/E/5 EXCURSIÓN DE PETROGÉNESIS METAMÓRFICA	247.50
685/E/6 MATERIAL FUNGIBLE PARA PRÁCTICAS DE CAMPO	1,500.0
<b>Total subvencionado (Proyectos docentes):</b>	<b>10,420.70</b>
<b>Total subvencionado (PETROLOGÍA Y GEOQUÍMICA):</b>	<b>10,420.70</b>

## PINTURA

<b>Proyectos docentes</b>	
<b>Nombre del proyecto y comentarios</b>	<b>Cantidad subvencionada</b>
690/E/1 Petición conjunta Departamento-Decanato Bellas Artes	2,500.0
690/E/2 Petición conjunta Departamento-Decanato Bellas Artes 2	2,500.0
690/E/3 Dotación de Aulas para nuevos Grados	9,989.0
690/E/4 Renovación material talleres de docencia	1,511.0
<b>Total subvencionado (Proyectos docentes):</b>	<b>16,500.0</b>
<b>Total subvencionado (PINTURA):</b>	<b>16,500.0</b>

## PREHISTORIA

<b>Proyectos docentes</b>	
<b>Nombre del proyecto y comentarios</b>	<b>Cantidad subvencionada</b>
695/E/1 PRACTICAS DE CAMPO	4,000.0
695/E/2 MATERIAL DOCENTE	2,055.50
<b>Total subvencionado (Proyectos docentes):</b>	<b>6,055.50</b>
<b>Total subvencionado (PREHISTORIA):</b>	<b>6,055.50</b>

## PROYECTOS ARQUITECTÓNICOS

<b>Proyectos docentes</b>	
<b>Nombre del proyecto y comentarios</b>	<b>Cantidad subvencionada</b>
715/E/1 Laboratorio de maquetas arquitectónicas (taller de maquetas arquitectónicas)	9,500.0
<b>Total subvencionado (Proyectos docentes):</b>	<b>9,500.0</b>
<b>Total subvencionado (PROYECTOS ARQUITECTÓNICOS):</b>	<b>9,500.0</b>



# XIX Programa de Apoyo a la Docencia

## PROYECTOS DE INGENIERÍA

<b>Proyectos docentes</b>		
<b>Nombre del proyecto y comentarios</b>	<b>Cantidad subvencionada</b>	
720/E/1 Herramienta informática para calculo y dimensionamiento de estructuras de hormigón armado y metalica	7,100.0	
<b>Total subvencionado (Proyectos docentes):</b>		7,100.0
<b>Total subvencionado (PROYECTOS DE INGENIERÍA):</b>		7,100.0

## PSICOLOGÍA BÁSICA

<b>Proyectos docentes</b>		
<b>Nombre del proyecto y comentarios</b>	<b>Cantidad subvencionada</b>	
730/E/1 Audiometro de 2 canales. Modelo Sibelmed, sibelound 400 AOM	2,149.20	
<b>Total subvencionado (Proyectos docentes):</b>		2,149.20
<b>Total subvencionado (PSICOLOGÍA BÁSICA):</b>		2,149.20

## PSICOLOGÍA EVOLUTIVA Y DE LA EDUCACIÓN

<b>Proyectos docentes</b>		
<b>Nombre del proyecto y comentarios</b>	<b>Cantidad subvencionada</b>	
735/E/1 El uso de la informática como soporte esencial del trabajo práctico en los seminarios de las titulac	2,937.0	
<b>Total subvencionado (Proyectos docentes):</b>		2,937.0
<b>Total subvencionado (PSICOLOGÍA EVOLUTIVA Y DE LA EDUCACIÓN):</b>		2,937.0

## QUÍMICA ANALÍTICA

<b>Proyectos docentes</b>		
<b>Nombre del proyecto y comentarios</b>	<b>Cantidad subvencionada</b>	
750/E/1 VALORADOR AUTOMATICO	3,043.77	
750/E/2 ANALISIS AMBIENTAL	7,162.81	
750/E/3 OPERACIONES BASICAS DE LABORATORIO	6,793.42	
<b>Total subvencionado (Proyectos docentes):</b>		17,000.0
<b>Total subvencionado (QUÍMICA ANALÍTICA):</b>		17,000.0

# XIX Programa de Apoyo a la Docencia

## QUÍMICA FARMACÉUTICA Y ORGÁNICA

<b>Proyectos docentes</b>	
<b>Nombre del proyecto y comentarios</b>	<b>Cantidad subvencionada</b>
900/E/1 ASIGNATURAS IMPARTIDAS POR EL DEPARTAMENTO EN FARMACIA	13,000.0
<b>Total subvencionado (Proyectos docentes):</b>	13,000.0
<b>Total subvencionado (QUÍMICA FARMACÉUTICA Y ORGÁNICA):</b>	13,000.0

## QUÍMICA FÍSICA

<b>Proyectos docentes</b>	
<b>Nombre del proyecto y comentarios</b>	<b>Cantidad subvencionada</b>
755/E/1 ADQUISICIÓN DE MATERIAL PARA MEJORAR LA INSTRUMENTACIÓN DE LAS PRÁCTICAS DE QUÍMICA FÍSICA	4,000.0
755/E/3 DOTACIÓN DE EQUIPACIÓN-INFRAESTRUCTURA PARA LA IMPARTICIÓN DE LA ASIGNATURA "OPERACIONES BÁSICAS DE	4,500.0
<b>Total subvencionado (Proyectos docentes):</b>	8,500.0
<b>Total subvencionado (QUÍMICA FÍSICA):</b>	8,500.0

## QUÍMICA INORGÁNICA

<b>Proyectos docentes</b>	
<b>Nombre del proyecto y comentarios</b>	<b>Cantidad subvencionada</b>
760/E/1 Proyecto asignaturas impartidas en la Facultad de Ciencias	40.39
760/E/2 Proyecto asignaturas impartidas en la Facultad de Farmacia	7,174.32
760/E/3 Operaciones básicas de laboratorio	9,785.29
<b>Total subvencionado (Proyectos docentes):</b>	17,000.0
<b>Total subvencionado (QUÍMICA INORGÁNICA):</b>	17,000.0

## QUÍMICA ORGÁNICA

<b>Proyectos docentes</b>	
<b>Nombre del proyecto y comentarios</b>	<b>Cantidad subvencionada</b>
765/E/1 Apoyo general a la docencia práctica del Departamento de Química Orgánica	10,100.0
765/E/2 Adquisición de un cromatógrafo líquido de alta resolución para su uso en la docencia práctica del Dp	8,000.0
<b>Total subvencionado (Proyectos docentes):</b>	18,100.0
<b>Total subvencionado (QUÍMICA ORGÁNICA):</b>	18,100.0

# XIX Programa de Apoyo a la Docencia

## RADIOLOGÍA Y MEDICINA FÍSICA

<b>Proyectos docentes</b>		
<b>Nombre del proyecto y comentarios</b>	<b>Cantidad subvencionada</b>	
770/E/1 Aula de imagen en el área de Radiología y Medicina Física con acceso a Archinet del SAS	7,000.0	
<b>Total subvencionado (Proyectos docentes):</b>		7,000.0
<b>Total subvencionado (RADIOLOGÍA Y MEDICINA FÍSICA):</b>		7,000.0

## TECNOLOGÍA ELECTRÓNICA

<b>Proyectos docentes</b>		
<b>Nombre del proyecto y comentarios</b>	<b>Cantidad subvencionada</b>	
785/E/1 MANTENIMIENTO DE MATERIAL DE PRÁCTICAS DOCENTES	1,500.0	
785/E/2 DOTACIÓN DE PLACAS DE PROTOTIPADO DE SISTEMAS DIGITALES	1,500.0	
785/E/3 REPOSICIÓN DE INSTRUMENTOS BÁSICOS DE LABORATORIOS DE ELECTRÓNICA.	1,000.0	
785/E/4 ANALIZADOR DE ESPECTRO DE BAJA FRECUENCIA	2,000.0	
785/E/5 MEDIDOR DE CAMPO MAGNÉTICO	2,000.0	
<b>Total subvencionado (Proyectos docentes):</b>		8,000.0
<b>Total subvencionado (TECNOLOGÍA ELECTRÓNICA):</b>		8,000.0

## TECNOLOGÍAS DEL MEDIO AMBIENTE

<b>Proyectos docentes</b>		
<b>Nombre del proyecto y comentarios</b>	<b>Cantidad subvencionada</b>	
790/E/1 Análisis del ciclo de vida de los residuos. Planes de minimización	5,664.0	
790/E/2 Ensayo de coagulación floculación como tratamiento físico químico para aguas potables y residuales.	1,236.0	
<b>Total subvencionado (Proyectos docentes):</b>		6,900.0
<b>Total subvencionado (TECNOLOGÍAS DEL MEDIO AMBIENTE):</b>		6,900.0

## TEORÍA DE LA SEÑAL Y COMUNICACIONES

<b>Proyectos docentes</b>		
<b>Nombre del proyecto y comentarios</b>	<b>Cantidad subvencionada</b>	
800/E/1 ROBOT SCORBOT ER-4U	5,352.42	
<b>Total subvencionado (Proyectos docentes):</b>		5,352.42
<b>Total subvencionado (TEORÍA DE LA SEÑAL Y COMUNICACIONES):</b>		5,352.42

# XIX Programa de Apoyo a la Docencia

## TEORÍA E HISTORIA DE LA EDUCACIÓN

<b>Proyectos docentes</b>	
<b>Nombre del proyecto y comentarios</b>	<b>Cantidad subvencionada</b>
805/E/1 ADECUACIÓN DE LA WEB PARA GESTIÓN DEL PRACTICUM	2,937.0
<b>Total subvencionado (Proyectos docentes):</b>	2,937.0
<b>Total subvencionado (TEORÍA E HISTORIA DE LA EDUCACIÓN):</b>	2,937.0

## TOXICOLOGÍA

<b>Proyectos docentes</b>	
<b>Nombre del proyecto y comentarios</b>	<b>Cantidad subvencionada</b>
807/E/1 Material laboratorio prácticas nº 2 Facultad de Farmacia	2,902.61
<b>Total subvencionado (Proyectos docentes):</b>	2,902.61
<b>Total subvencionado (TOXICOLOGÍA):</b>	2,902.61

## TRADUCCIÓN E INTERPRETACIÓN

<b>Proyectos docentes</b>	
<b>Nombre del proyecto y comentarios</b>	<b>Cantidad subvencionada</b>
814/E/1 Laboratorio de interpretación nº 2	22,450.0
814/E/2 Material audiovisual	5,050.0
<b>Total subvencionado (Proyectos docentes):</b>	27,500.0
<b>Total subvencionado (TRADUCCIÓN E INTERPRETACIÓN):</b>	27,500.0

## TRAUMATOLOGIA Y ORTOPEDIA

<b>Proyectos docentes</b>	
<b>Nombre del proyecto y comentarios</b>	<b>Cantidad subvencionada</b>
830/E/1 Entrenadores para prácticas docentes	4,000.0
<b>Total subvencionado (Proyectos docentes):</b>	4,000.0
<b>Total subvencionado (TRAUMATOLOGIA Y ORTOPEDIA):</b>	4,000.0

# XIX Programa de Apoyo a la Docencia

## URBANÍSTICA Y ORDENACIÓN DEL TERRITORIO

<b>Proyectos docentes</b>	
<b>Nombre del proyecto y comentarios</b>	<b>Cantidad subvencionada</b>
815/E/1 Prácticas de campo para el conocimiento, análisis y elaboración de propuestas urbanísticas sobre ciu	1,611.0
815/E/2 Viaje de prácticas del Area de urbanística y ord. del territorio de la E.T.S.I.C.C.P.	1,352.68
815/E/3 Prácticas de campo para elaboración y el desarrollo de proyectos urbanos y territoriales	2,840.22

**Total subvencionado (Proyectos docentes):** 5,803.90

**Total subvencionado (URBANÍSTICA Y ORDENACIÓN DEL TERRITORIO):** 5,803.90

## UROLOGIA

<b>Proyectos docentes</b>	
<b>Nombre del proyecto y comentarios</b>	<b>Cantidad subvencionada</b>
817/E/1 ENTRENADORES Y EQUIPOS PARA DOCENCIA PRACTICA	4,700.0

**Total subvencionado (Proyectos docentes):** 4,700.0

**Total subvencionado (UROLOGIA):** 4,700.0

## ZOOLOGÍA

<b>Proyectos docentes</b>	
<b>Nombre del proyecto y comentarios</b>	<b>Cantidad subvencionada</b>
819/E/1 PRACTICAS DE CAMPO CON ESTUDIANTES	20,000.0
819/E/2 ADQUISICION Y MANTENIMIENTO DE ANIMALES DE LABORATORIO Y MATERIAL ACCESORIO PARA PRACTICAS DE EXPERI	1,300.0
819/E/3 MANTENIMIENTO, REVISION, LIMPIEZA Y AJUSTE DE MATERIAL OPTICO	1,000.0

**Total subvencionado (Proyectos docentes):** 22,300.0

**Total subvencionado (ZOOLOGÍA):** 22,300.0

# XIX Programa de Apoyo a la Docencia

## ESCUELA TÉCNICA SUPERIOR DE ARQUITECTURA

<b>Proyectos docentes</b>	
<b>Nombre del proyecto y comentarios</b>	<b>Cantidad subvencionada</b>
014/E/1 Laboratorio audiovisual, para la creación, grabación, tratamiento y edición de imágenes	3,843.0
014/E/2 Dotación de 4 videoproyectores gama alta, con 4 ordenadores para renovar antiguos	7,587.16
014/E/3 Dotación de equipos de megafonía para 3 aulas-taller de grandes dimensiones y capacidad	1,600.0
014/E/12 Módulos y Software para ensayo de Mecánica de Suelos	2,000.0
<b>Total subvencionado (Proyectos docentes):</b>	<b>15,030.16</b>
<b>Total subvencionado (ESCUELA TÉCNICA SUPERIOR DE ARQUITECTURA):</b>	<b>15,030.16</b>

## ESCUELA TÉCNICA SUPERIOR DE CAMINOS, CANALES Y PUERTOS

<b>Proyectos docentes</b>	
<b>Nombre del proyecto y comentarios</b>	<b>Cantidad subvencionada</b>
016/E/1 Renovación videoproyectores	6,050.0
016/E/2 Adquisición de micrófonos inalámbricos	2,520.0
016/E/3 Pizarras electrónicas	3,000.0
<b>Total subvencionado (Proyectos docentes):</b>	<b>11,570.0</b>
<b>Total subvencionado (ESCUELA TÉCNICA SUPERIOR DE CAMINOS, CANALES Y PUERTOS):</b>	<b>11,570.0</b>

## ESCUELA TÉCNICA SUPERIOR DE ING. INFORMÁTICA Y DE TELECOMUN.

<b>Proyectos docentes</b>	
<b>Nombre del proyecto y comentarios</b>	<b>Cantidad subvencionada</b>
015/E/1 sistema de adecuacion luminica para aulas de ordenadores	8,649.54
015/E/2 discos duros	2,499.71
015/E/3 memoria teclados, ratones y otro material de mantenimiento de ordenadores	2,500.0
015/E/4 40 ordenadores para laboratorios del centro	5,550.75
<b>Total subvencionado (Proyectos docentes):</b>	<b>19,200.0</b>
<b>Total subvencionado (ESCUELA TÉCNICA SUPERIOR DE ING. INFORMÁTICA Y DE TELECOMUN)</b>	<b>19,200.0</b>

# XIX Programa de Apoyo a la Docencia

## ***E.T.S. DE INGENIERÍA DE EDIFICACIÓN***

<b><i>Proyectos docentes</i></b>	
<b>Nombre del proyecto y comentarios</b>	<b>Cantidad subvencionada</b>
017/E/1 DOTACION DE PUNTO DE RED FIJOS POR PUESTO EN LAS NUEVAS AULAS DE DOCENCIA PRACTICA	12,500.0
017/E/2 MODULOS Y SOFTWARE PARA ENSAYOS DE MECÁNICA DE SUELOS	800.0
017/E/3 ACUSTICA DE DIFICIOS	2,700.0
017/E/4 LENGUA Y ARQUITECTURA	500.0
<b>Total subvencionado (Proyectos docentes):</b>	<b>16,500.0</b>
<b>Total subvencionado (E.T.S. DE INGENIERÍA DE EDIFICACIÓN):</b>	<b>16,500.0</b>

## ***FACULTAD DE BELLAS ARTES***

<b><i>Proyectos docentes</i></b>	
<b>Nombre del proyecto y comentarios</b>	<b>Cantidad subvencionada</b>
001/E/1 ADQUISICIÓN HARDWARE Y SOFTWARE DOCENCIA PRÁCTICA NUEVOS GRADOS	14,500.0
001/E/2 ADUISIACIÓN Y MONTAJE DE SISTEMAS DE ILUMINACIÓN ESPECÍFICO TALLERES DIBUJO Y PINTURA CON MODELO VIVO	4,500.0
001/E/3 PRÁCTICAS DE CAMPO	1,000.0
<b>Total subvencionado (Proyectos docentes):</b>	<b>20,000.0</b>
<b>Total subvencionado (FACULTAD DE BELLAS ARTES):</b>	<b>20,000.0</b>

## ***FACULTAD DE CIENCIAS***

<b><i>Proyectos docentes</i></b>	
<b>Nombre del proyecto y comentarios</b>	<b>Cantidad subvencionada</b>
002/E/1 Creación y dotación de un laboratorio docente multimedia de uso común (modalidad 3)	6,000.0
002/E/2 Mantenimiento del laboratorio polivalente de Ciencias Ambientales	2,950.0
002/E/3 Renovación y mantenimiento de proyectores en las aulas	9,000.0
002/E/4 Creación de laboratorio polivalente para áreas sin sede en la Facultad de Ciencias	12,000.0
<b>Total subvencionado (Proyectos docentes):</b>	<b>29,950.0</b>
<b>Total subvencionado (FACULTAD DE CIENCIAS):</b>	<b>29,950.0</b>

# XIX Programa de Apoyo a la Docencia

## FACULTAD DE CIENCIAS DE LA ACTIVIDAD FÍSICA Y EL DEPORTE

<b>Proyectos docentes</b>	
<b>Nombre del proyecto y comentarios</b>	<b>Cantidad subvencionada</b>
003/E/1 ORDENADOR COREL 13	1,723.67
003/E/2 MATERIAL AUDIOVISUAL	3,102.42
003/E/3 MACCINTOSH	3,348.0
003/E/5 GPS-ACELROMETRO	8,040.0

**Total subvencionado (Proyectos docentes):** 16,214.09

**Total subvencionado (FACULTAD DE CIENCIAS DE LA ACTIVIDAD FÍSICA Y EL DEPORTE):** 16,214.09

## FACULTAD DE CIENCIAS DE LA EDUCACIÓN

<b>Proyectos docentes</b>	
<b>Nombre del proyecto y comentarios</b>	<b>Cantidad subvencionada</b>
004/E/1 LA VIDEO CONFERENCIA COMO HERRAMIENTA PARA EL DISEÑO Y GESTIÓN DE LA TAREA PRÁCTICA	3,711.20
004/E/2 EL USO DE LA INFORMÁTICA COMO SOPORTE ESENCIAL DEL TRABAJO PRÁCTICO EN LOS SEMINARIOS DE LAS TITULAC	10,141.0
004/E/3 ADECUACIÓN DE LA WEB PARA LA GESTIÓN DEL PRÁCTICUM	3,035.0
004/E/4 INSTALACIÓN DE UN SERVIDOR EN LA FACULTAD PARA EL USO DE LOS DIFERENTES DEPARTAMENTOS	2,222.0
004/E/5 CENTRO DE RECURSOS COMO ELEMENTO DE DISEÑO Y USO DE MATERIALES DIDÁCTICOS	6,320.80
004/E/6 CREACIÓN LABORATORIO DE IMAGEN DIGITAL DEL ÁREA DE DIDÁCTICA DE LA EXPRESIÓN PLÁSTICA II	1,570.0

**Total subvencionado (Proyectos docentes):** 27,000.0

**Total subvencionado (FACULTAD DE CIENCIAS DE LA EDUCACIÓN):** 27,000.0

## FACULTAD DE CIENCIAS DE LA SALUD

<b>Proyectos docentes</b>	
<b>Nombre del proyecto y comentarios</b>	<b>Cantidad subvencionada</b>
019/E/1 ADECUACION DE LAS AULAS TEORICO-PRACTICAS A LAS NECESIDADES DE LAS COMPET. DE LOS TITULOS DE GRADO Y	12,109.50
019/E/2 RENOVACION MATERIAL DE PRACTICAS	5,935.88

**Total subvencionado (Proyectos docentes):** 18,045.38

**Total subvencionado (FACULTAD DE CIENCIAS DE LA SALUD):** 18,045.38



# XIX Programa de Apoyo a la Docencia

## FACULTAD DE CIENCIAS DEL TRABAJO

<b>Proyectos docentes</b>	
<b>Nombre del proyecto y comentarios</b>	<b>Cantidad subvencionada</b>
020/E/1 Mantenimiento medios audiovisuales en aulas	3,000.0
020/E/2 plan de renovación de proyectores	7,700.0
<b>Total subvencionado (Proyectos docentes):</b>	<b>10,700.0</b>
<b>Total subvencionado (FACULTAD DE CIENCIAS DEL TRABAJO):</b>	<b>10,700.0</b>

## FACULTAD DE CIENCIAS ECONÓMICAS Y EMPRESARIALES

<b>Proyectos docentes</b>	
<b>Nombre del proyecto y comentarios</b>	<b>Cantidad subvencionada</b>
005/E/1 Infraestructura para la mejora de la docencia práctica en la Facultad de C.C. Económicas y Empresari	20,000.0
<b>Total subvencionado (Proyectos docentes):</b>	<b>20,000.0</b>
<b>Total subvencionado (FACULTAD DE CIENCIAS ECONÓMICAS Y EMPRESARIALES):</b>	<b>20,000.0</b>

## FACULTAD DE CIENCIAS POLÍTICAS Y SOCIOLOGÍA

<b>Proyectos docentes</b>	
<b>Nombre del proyecto y comentarios</b>	<b>Cantidad subvencionada</b>
006/E/1 Remodelación de sistema audiovisual en aula de docencia práctica	16,416.75
006/E/2 Sistemas interactivos de sondeos de opinion	7,771.75
006/E/3 Mejora de sistema audiovisual en Salón de Grados	1,000.0
<b>Total subvencionado (Proyectos docentes):</b>	<b>25,188.50</b>
<b>Total subvencionado (FACULTAD DE CIENCIAS POLÍTICAS Y SOCIOLOGÍA):</b>	<b>25,188.50</b>

## FACULTAD DE CIENCIAS SOCIALES DE MELILLA

<b>Proyectos docentes</b>	
<b>Nombre del proyecto y comentarios</b>	<b>Cantidad subvencionada</b>
025/E/1 RENOVACION AULA MOVIL Y PROYECTORES DE LAS AULAS DE F. CC.SS.	7,157.75
<b>Total subvencionado (Proyectos docentes):</b>	<b>7,157.75</b>
<b>Total subvencionado (FACULTAD DE CIENCIAS SOCIALES DE MELILLA):</b>	<b>7,157.75</b>

# XIX Programa de Apoyo a la Docencia

## **FACULTAD DE COMUNICACIÓN Y DOCUMENTACIÓN**

<b>Proyectos docentes</b>	
<b>Nombre del proyecto y comentarios</b>	<b>Cantidad subvencionada</b>
018/E/1 DOMOTIZACIÓN DE UN AULA-TALLER PARA LA DOCENCIA PRÁCTICA	7,000.0
<b>Total subvencionado (Proyectos docentes):</b>	<b>7,000.0</b>
<b>Total subvencionado (FACULTAD DE COMUNICACIÓN Y DOCUMENTACIÓN):</b>	<b>7,000.0</b>

## **FACULTAD DE DERECHO**

<b>Proyectos docentes</b>	
<b>Nombre del proyecto y comentarios</b>	<b>Cantidad subvencionada</b>
007/E/1 Armario de Portátiles	19,000.0
007/E/2 Megafonía Edificio San Pablo	3,000.0
<b>Total subvencionado (Proyectos docentes):</b>	<b>22,000.0</b>
<b>Total subvencionado (FACULTAD DE DERECHO):</b>	<b>22,000.0</b>

## **FACULTAD DE EDUCACIÓN Y HUMANIDADES DE CEUTA**

<b>Proyectos docentes</b>	
<b>Nombre del proyecto y comentarios</b>	<b>Cantidad subvencionada</b>
022/E/1 PROYECTOS PARA SUBVENCIONAR MATERIAL AUDIOVISUAL	8,000.0
<b>Total subvencionado (Proyectos docentes):</b>	<b>8,000.0</b>
<b>Total subvencionado (FACULTAD DE EDUCACIÓN Y HUMANIDADES DE CEUTA):</b>	<b>8,000.0</b>

## **FACULTAD DE EDUCACIÓN Y HUMANIDADES DE MELILLA**

<b>Proyectos docentes</b>	
<b>Nombre del proyecto y comentarios</b>	<b>Cantidad subvencionada</b>
023/E/1 INNOVACIÓN TECNOLÓGICA PARA LA ADAPTACIÓN DE LOS NUEVOS GRADOS AL EEES	8,000.0
<b>Total subvencionado (Proyectos docentes):</b>	<b>8,000.0</b>
<b>Total subvencionado (FACULTAD DE EDUCACIÓN Y HUMANIDADES DE MELILLA):</b>	<b>8,000.0</b>

# XIX Programa de Apoyo a la Docencia

## FACULTAD DE ENFERMERÍA DE MELILLA

<b>Proyectos docentes</b>		
<b>Nombre del proyecto y comentarios</b>	<b>Cantidad subvencionada</b>	
026/E/1 PUESTA EN MARCHA DEL LABORATORIO DE BIOQUÍMICA PARA EL GRADO DE ENFERM. EN LA F. DE ENFERM. ML.(II)	4,601.81	
026/E/2 DESARROLLO DE UN LABORATORIO DE PSICOLOGÍA DE LA SALUD EN LA FACULTAD DE ENFERMERIA DE MELILLA	452.79	
026/E/3 VALORAC. ENF. Y REGISTRO DE LAS CONSTANTES VITALES DE INSTRUM. VÁLIDOS Y PRECISOS.REGIST. TENSIÓN AR	620.0	
<b>Total subvencionado (Proyectos docentes):</b>		5,674.60
<b>Total subvencionado (FACULTAD DE ENFERMERÍA DE MELILLA):</b>		5,674.60

## FACULTAD DE FARMACIA

<b>Proyectos docentes</b>		
<b>Nombre del proyecto y comentarios</b>	<b>Cantidad subvencionada</b>	
008/E/1 Material antropométrico para prácticas del grado de Nutrición Humana y Dietética	2,084.40	
008/E/2 Adquisición de un recirculador de agua para el Departamento de Química Farmacéutica y Orgánica	2,015.79	
008/E/3 Mejora de la calidad de las prácticas de laboratorio de Química Analítica en los grados de Farmacia	1,999.75	
008/E/4 Adquisición de material fungible para clases prácticas de nuevas asignaturas de grado del departamen	1,920.0	
008/E/5 Proyecto para subvencionar material audiovisual	14,409.76	
008/E/6 Proyecto para dotar de un espectrofotómetro a la Escuela de Análisis Clínicos	1,971.0	
008/E/7 Reposición de una balanza analítica para las prácticas de laboratorio de Toxicología	1,758.20	
008/E/8 Proyecto para subvencionar la renovación de ordenadores en aulas de docencia presencial y de informá	1,000.0	
<b>Total subvencionado (Proyectos docentes):</b>		27,158.90
<b>Total subvencionado (FACULTAD DE FARMACIA):</b>		27,158.90

## FACULTAD DE FILOSOFÍA Y LETRAS

<b>Proyectos docentes</b>		
<b>Nombre del proyecto y comentarios</b>	<b>Cantidad subvencionada</b>	
009/E/1 BAREBONE INTEL	8,280.0	
009/E/2 ORDENADORES	2,859.88	
009/E/3 MATERIAL AUDIOVISUAL	5,485.50	
<b>Total subvencionado (Proyectos docentes):</b>		16,625.38
<b>Total subvencionado (FACULTAD DE FILOSOFÍA Y LETRAS):</b>		16,625.38

# XIX Programa de Apoyo a la Docencia

## FACULTAD DE MEDICINA

<b>Proyectos docentes</b>	
<b>Nombre del proyecto y comentarios</b>	<b>Cantidad subvencionada</b>
010/E/1 MASCARAS Y FILTROS DE VAPORES ORGANICOS	6,783.40
010/E/2 MANTENIMIENTO GENERAL DE MICROSCOPIOS	3,000.0
010/E/3 VIDEOPROYECTOR	5,473.0
010/E/4 MICROSCOPIO E100	4,908.20
010/E/6 ORDENADOR SOBREMESA LENOVO M 90Z	4,999.96
<b>Total subvencionado (Proyectos docentes):</b>	<b>25,164.56</b>
<b>Total subvencionado (FACULTAD DE MEDICINA):</b>	<b>25,164.56</b>

## FACULTAD DE ODONTOLOGÍA

<b>Proyectos docentes</b>	
<b>Nombre del proyecto y comentarios</b>	<b>Cantidad subvencionada</b>
011/E/1 Renovación parcial de equipos de rayos X para su adaptación a radiología digital intraoral	4,309.20
011/E/2 sistema de respuesta interactiva (tic) de uso en las practicas clinicas y preclinicas	2,347.61
011/E/3 Analisis oclusal dinamico con tecnologia de microsensores	6,343.19
<b>Total subvencionado (Proyectos docentes):</b>	<b>13,000.0</b>
<b>Total subvencionado (FACULTAD DE ODONTOLOGÍA):</b>	<b>13,000.0</b>

## FACULTAD DE PSICOLOGÍA

<b>Proyectos docentes</b>	
<b>Nombre del proyecto y comentarios</b>	<b>Cantidad subvencionada</b>
012/E/1 PROYECTOS PARA SUBVENCIONAR MATERIAL AUDIOVISUAL	14,941.16
<b>Total subvencionado (Proyectos docentes):</b>	<b>14,941.16</b>
<b>Total subvencionado (FACULTAD DE PSICOLOGÍA):</b>	<b>14,941.16</b>

## FACULTAD DE TRADUCCIÓN E INTERPRETACIÓN

<b>Proyectos docentes</b>	
<b>Nombre del proyecto y comentarios</b>	<b>Cantidad subvencionada</b>
013/E/1 LABORATORIO DE INTERPRETACIÓN N° 2	27,000.0
<b>Total subvencionado (Proyectos docentes):</b>	<b>27,000.0</b>
<b>Total subvencionado (FACULTAD DE TRADUCCIÓN E INTERPRETACIÓN):</b>	<b>27,000.0</b>

**Total áreas: 1,268,304.70**

# XIX Programa de Apoyo a la Docencia

Total centros:

**411,120.48**